



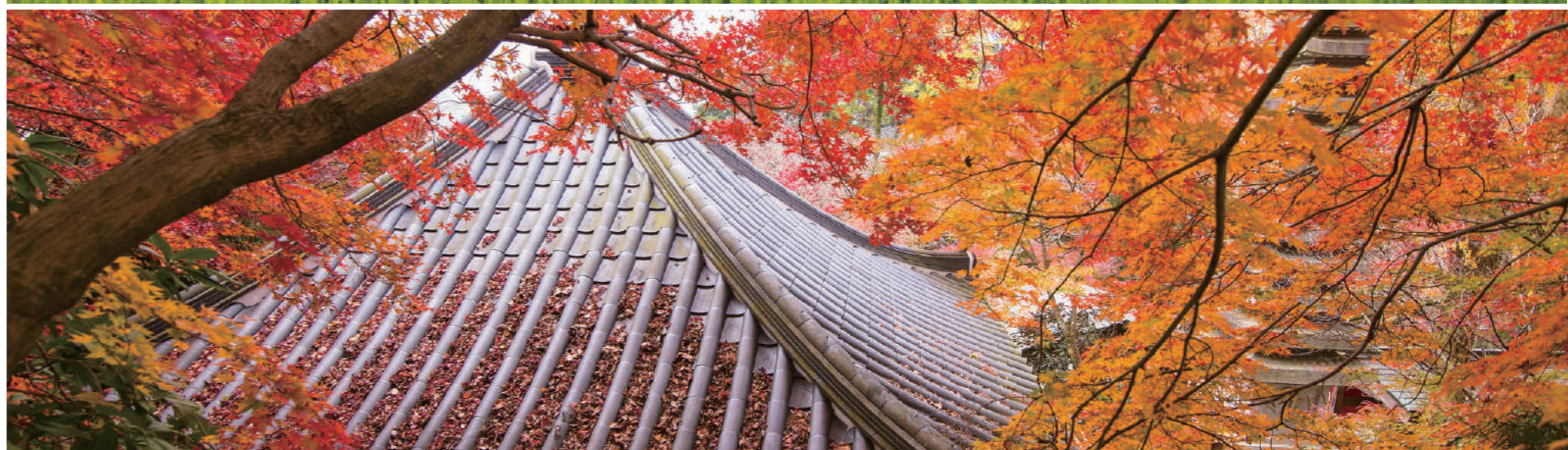
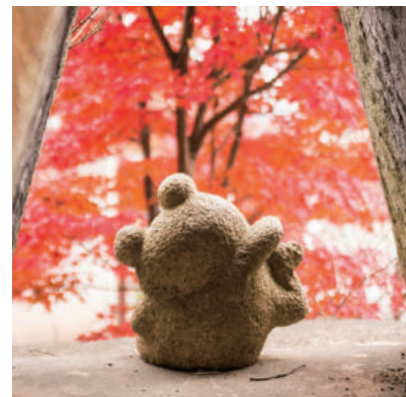
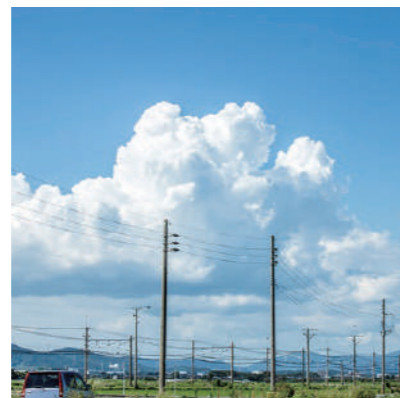
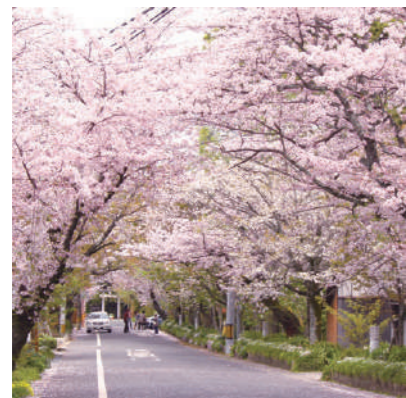
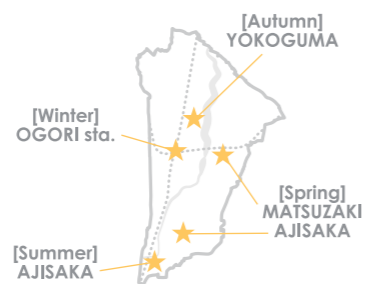
潤いを感じられる豊かな自然

市の中央部を流れる宝満川の東側に広がる田園風景。
色とりどりの花や緑など、自然と共にある暮らしを楽しむことができます。



暮らしを彩る、 四季の風景

約100万本のポピーが咲き誇るポピー園や
紅葉が美しい「かえる寺」など、
季節ごとの美しい風景が魅力です。



快適に暮らせる、 充実した生活環境

市内工業団地に集積する企業をはじめとした魅力的な働き場所。
食品や衣料品、書店などが揃う大型ショッピングセンター。
小郡市には暮らしやすい環境が整っています。

