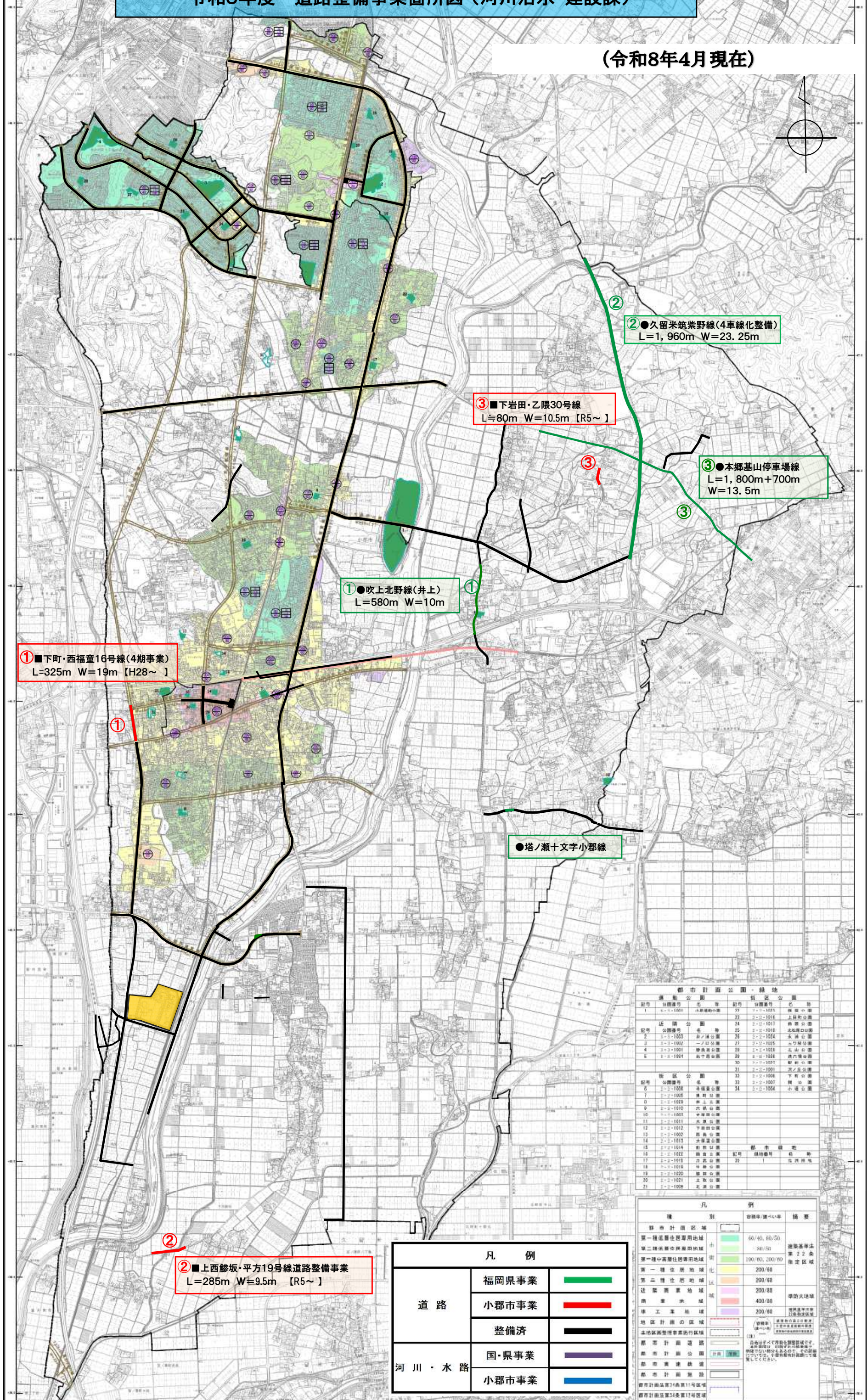


# 令和8年度 道路整備事業箇所図 (河川治水・建設課)

(令和8年4月現在)



記号	公園番号	名称	記号	公園番号	名称
1	2-2-1000	小郡運動公園	39	2-2-1035	藤原公園
2	2-2-1001	下町公園	40	2-2-1036	大井町公園
3	2-2-1002	西福童公園	41	2-2-1037	新井公園
4	2-2-1003	吹上公園	42	2-2-1038	北山公園
5	2-2-1004	下岩田公園	43	2-2-1039	下町公園
6	2-2-1005	久留米公園	44	2-2-1040	下町公園
7	2-2-1006	久留米公園	45	2-2-1041	下町公園
8	2-2-1007	久留米公園	46	2-2-1042	下町公園
9	2-2-1008	久留米公園	47	2-2-1043	下町公園
10	2-2-1009	久留米公園	48	2-2-1044	下町公園
11	2-2-1010	久留米公園	49	2-2-1045	下町公園
12	2-2-1011	久留米公園	50	2-2-1046	下町公園
13	2-2-1012	久留米公園	51	2-2-1047	下町公園
14	2-2-1013	久留米公園	52	2-2-1048	下町公園
15	2-2-1014	久留米公園	53	2-2-1049	下町公園
16	2-2-1015	久留米公園	54	2-2-1050	下町公園
17	2-2-1016	久留米公園	55	2-2-1051	下町公園
18	2-2-1017	久留米公園	56	2-2-1052	下町公園
19	2-2-1018	久留米公園	57	2-2-1053	下町公園
20	2-2-1019	久留米公園	58	2-2-1054	下町公園
21	2-2-1020	久留米公園	59	2-2-1055	下町公園
22	2-2-1021	久留米公園	60	2-2-1056	下町公園
23	2-2-1022	久留米公園	61	2-2-1057	下町公園

道路	福岡県事業	小郡市事業	整備済
河川・水路	国・県事業	小郡市事業	

種別	容積率/建ぺい率	備考
都市計画区域	60/40, 60/50	建築基準法
第一種低層住居専用地域	30/50	第22条
第一種中高層住居専用地域	100/60, 200/60	指定区域
第一種住居地域	200/60	
第二種住居地域	200/60	
近隣商業地域	200/80	準防火地域
商業地域	400/80	
準工業地域	200/60	準防火地域
地区計画の区域		容積率/建ぺい率
本地区画整理事業施行区域		容積率/建ぺい率
都市計画道路		幅員
都市計画公園		面積
都市計画緑地		面積
都市計画施設		面積
都市計画法第74条第11号区域		面積
都市計画法第54条第12号区域		面積