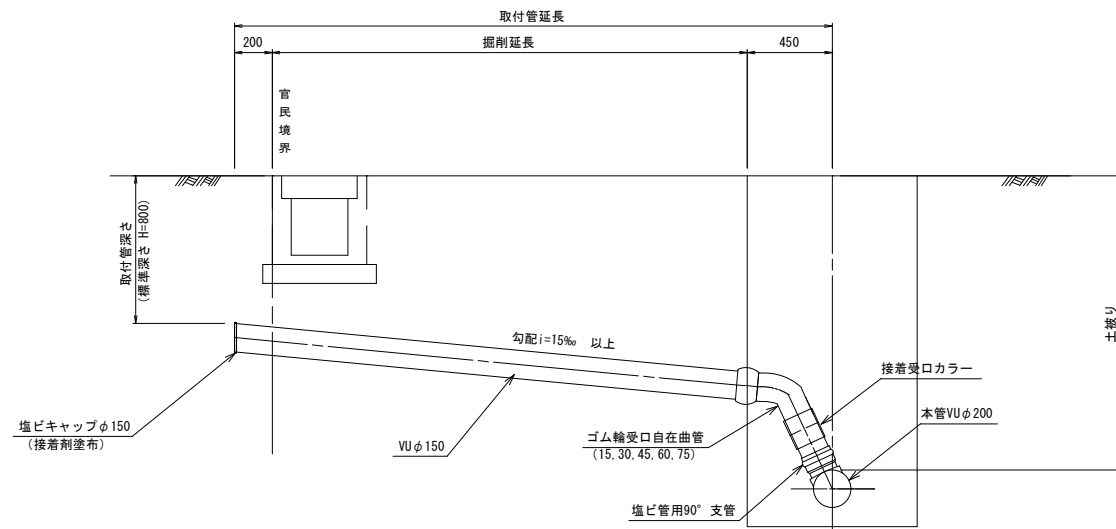


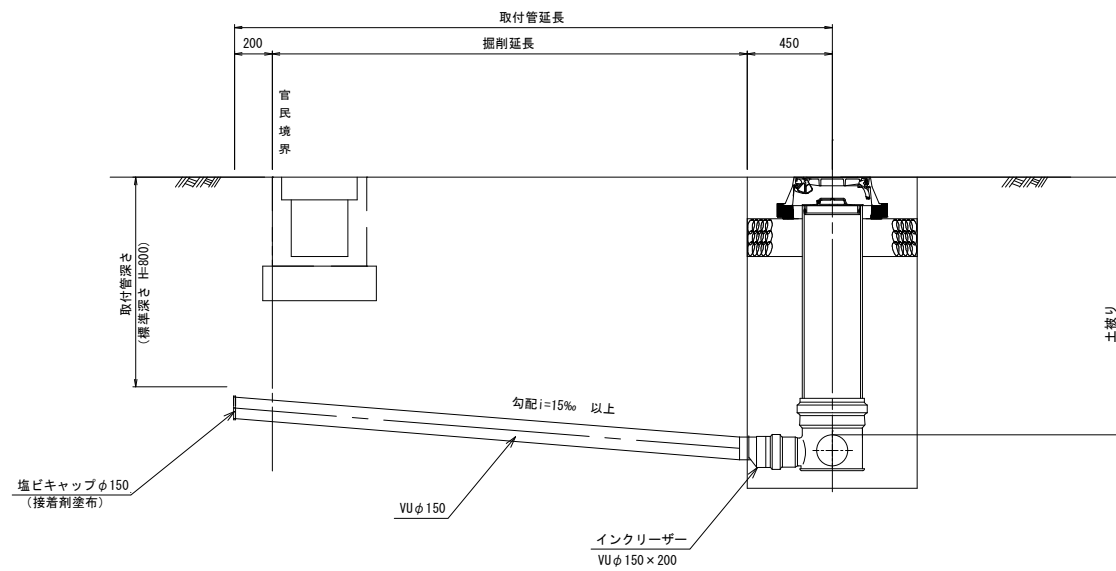
取付管布設標準図 S=1:20

取付管土工図 S=1:20  
(硬質塩化ビニル管)

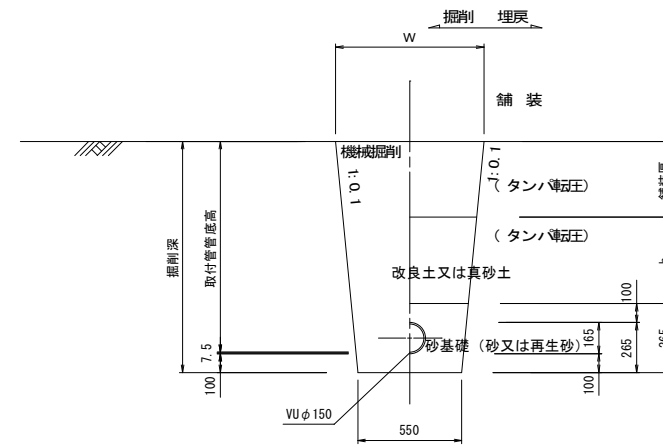
タイプ-A



タイプ-B

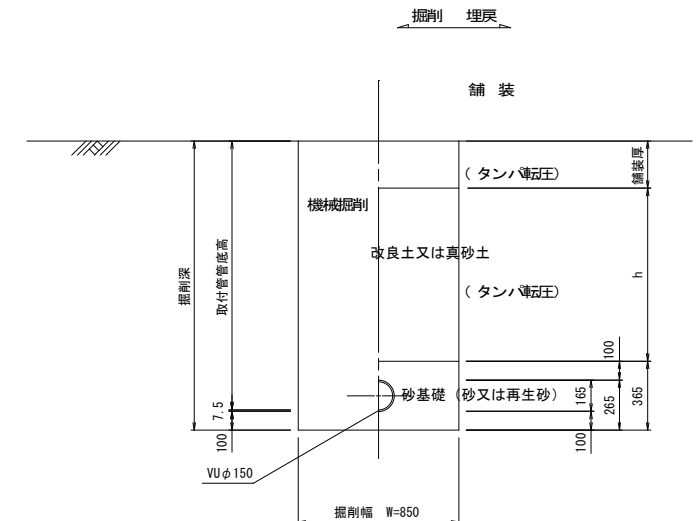


タイプ-1

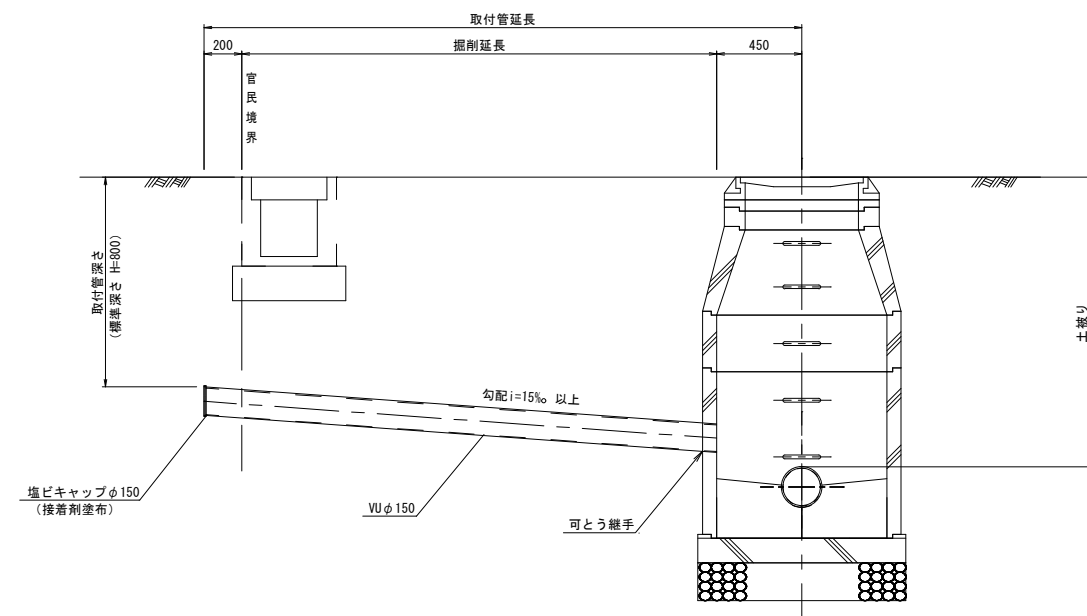


※砂基礎に真砂土は使用しないこと。

タイプ-2  
(矢板建込みの場合)



タイプ-B



※取付管の標準深さは800とする。

ただし、本管の深さや土地の形状、水路下越しなど、地形上止むを得ない場合、標準外とすることができる。

※取付管の設置箇所には下水道標示ピン（橙-汚水）を設置すること。