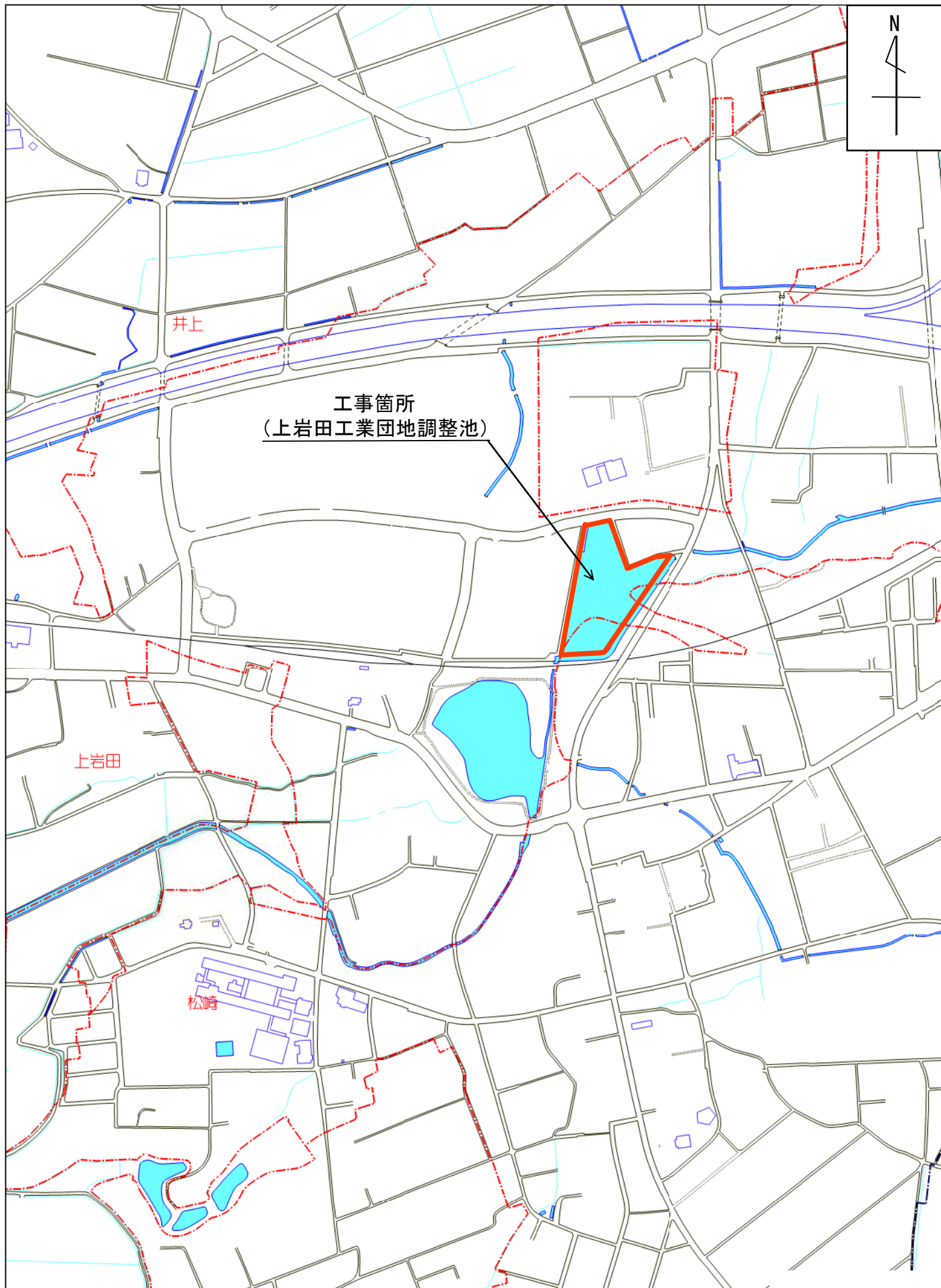


# 位置図

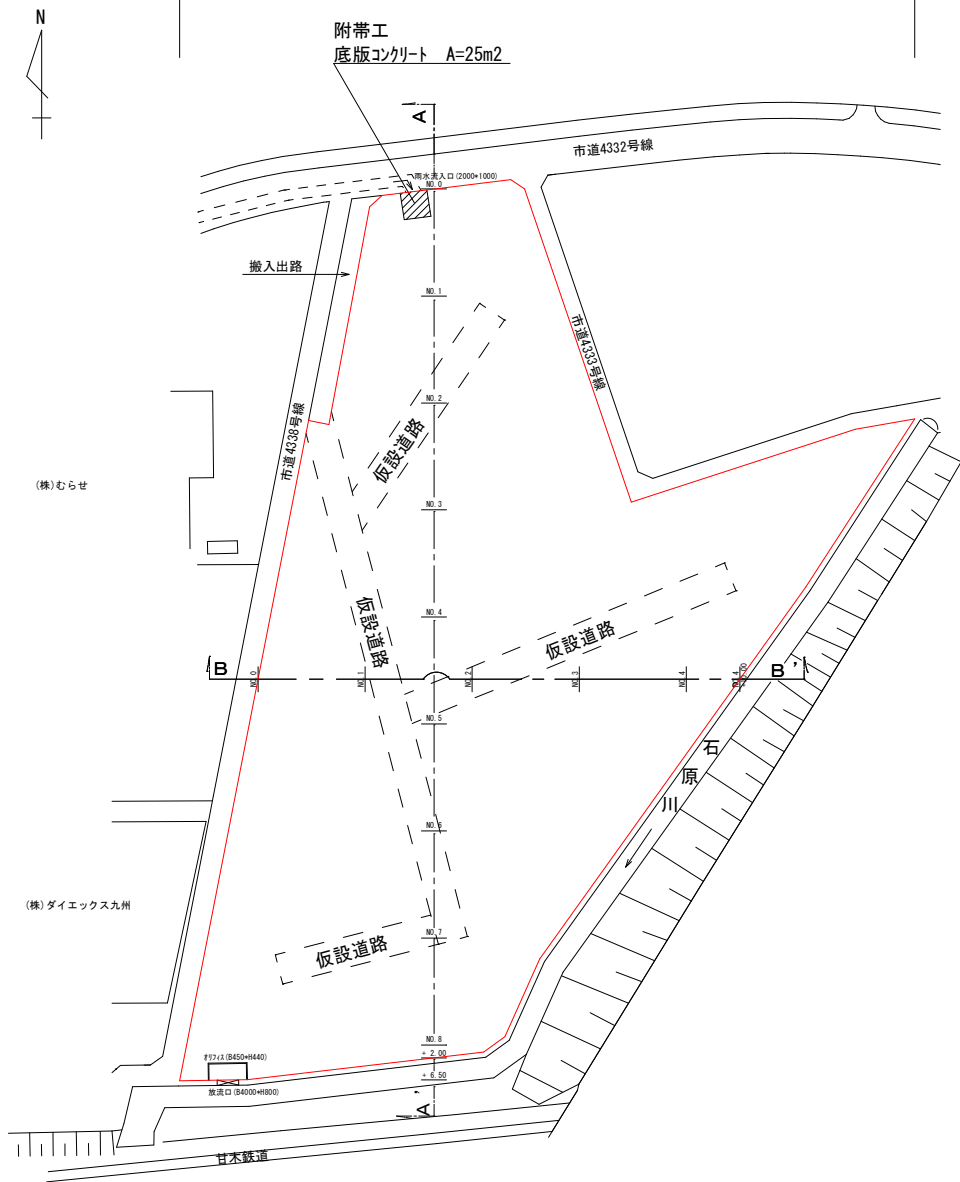


平面図 S=1:500

掘削 V=2,870m<sup>3</sup>、除草 A=11,500m<sup>2</sup>、伐木除根 A=11,500m<sup>2</sup>

仮設道路設置・撤去 N=1式（任意仮設）

附帯工  
底板コンクリート A=25m<sup>2</sup>



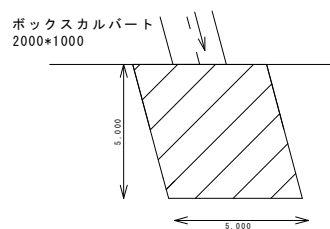
【特記事項について】

- ◆設計にあたり、詳細な現地測量が未実施のため、下記に特記事項を示す
- ◆着手前測量により、数量等が変更となる場合は、協議のうえ、設計変更の対象とする

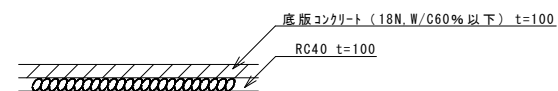
- ※1 掘削土量について、平均25cmの土砂撤去を想定 (V=11,500m<sup>2</sup>×0.25≒2,870m<sup>3</sup>)
- ※2 掘削土処分について、第4種建設発生土(草混じり土)を想定
- ※3 仮設道路は任意仮設とする
- ※4 仮設道路の位置及び数量(距離)の考え方は、超ロングアーム型バックホウで概ね作業ができるよう設計している
- ※5 伐木除根の処分量は、想定数量である

附帯工図

底板コンクリート展開図 S=1:100



底板コンクリート断面図 S=1:20

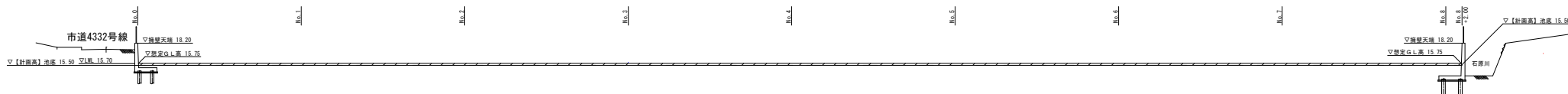


縮小図面【原図A1】

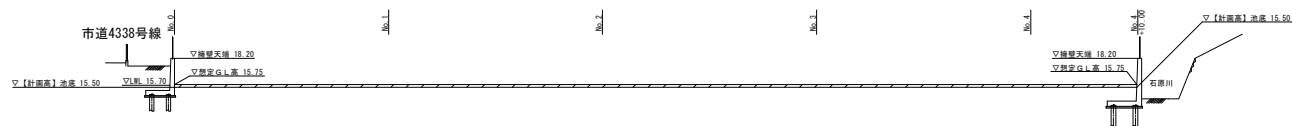
工事年度	令和6年度		
工事名	石原川水系 上岩田工業団地調整池土砂撤去工事		
工事箇所	小都市上岩田地内		
図面名	平面図、附帯工図		
縮尺	図示	図面番号	1 / 2
福岡県小都市			

標準断面図 S=1:250

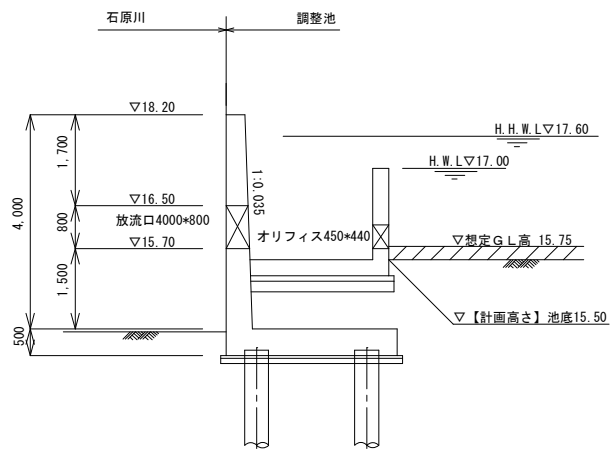
A - A'



B - B'



オリフィス部 S=1:50

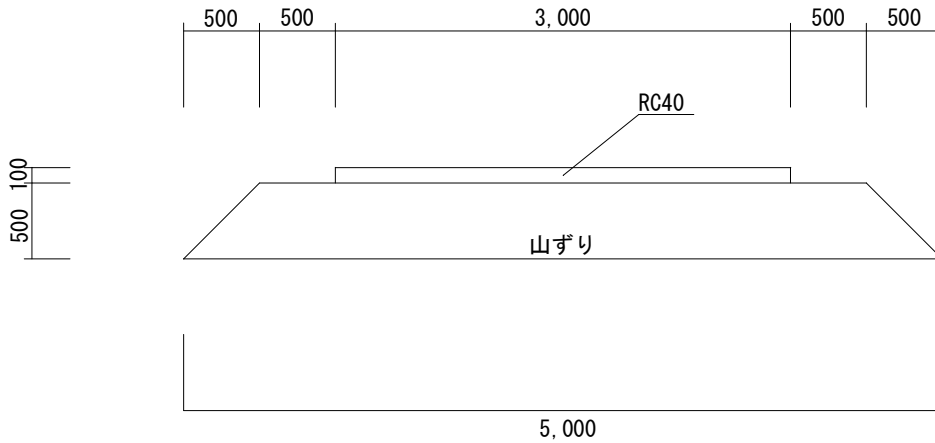


縮小図面【原図A1】

工事年度	令和6年度		
工事名	石原川水系 上岩田工業団地調整池土砂撤去工事		
工事箇所	小都市上岩田地内		
図面名	標準断面図		
縮尺	図示	図面番号	2 / 2
福岡県小都市			

# 仮設参考図

## 仮設道路



10m当り				
区分	種別	計算式	数量	単位
設置	盛土	$(4.0+5.0)/2*0.5*10.0$	22.50	m <sup>3</sup>
	山ずり	$(4.0+5.0)/2*0.5*1.1*10.0$	24.75	m <sup>3</sup>
	整地（敷均し）	$3.0*0.1*10.0$	3.00	m <sup>3</sup>
	RC40	$3.0*0.1*1.1*10.0$	3.30	m <sup>3</sup>
撤去	掘削	$22.50+3.00$	25.50	m <sup>3</sup>
	土砂等運搬	同上	25.50	m <sup>3</sup>
	残土処分	同上	25.50	m <sup>3</sup>

※仮設道路については任意仮設とする。

### 【参考図】

工事年度	令和6年度		
工事名	石原川水系 上岩田工業団地調整池土砂撤去工事		
工事箇所	小郡市 上岩田 地内		
図面名	仮設参考図		
縮尺	1/50	図面番号	1/1
小郡市			