

小郡市の人口動態

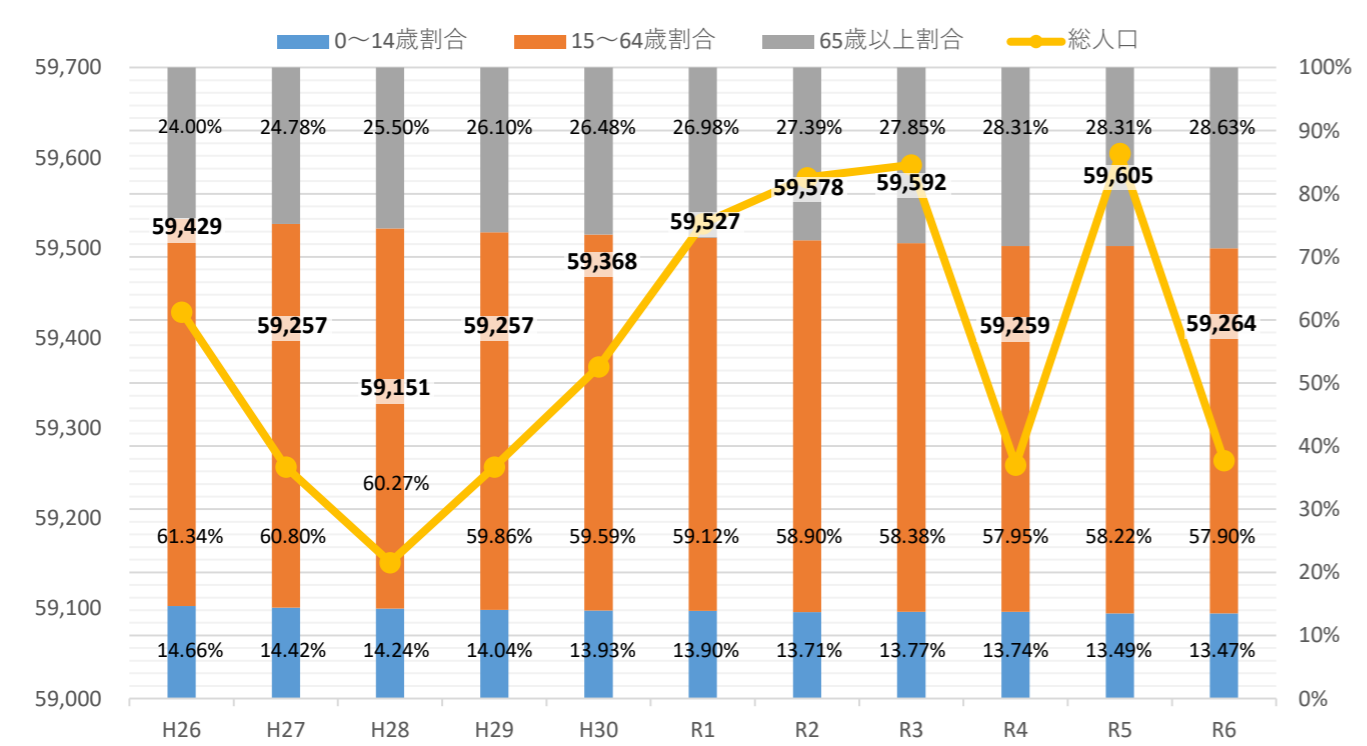
【小郡市の人口推移】

- ・近年の人口推移は、平成28年から令和2年度末までは微増傾向が続いていたが、新型コロナウイルス感染症の影響を受け、令和3年度に人口が減少に転じ、令和4年度で再び増加したものの、令和5年度は再度減少に転じた。
- ・年少人口(0～14歳)割合、生産年齢人口(15～64歳)割合は微減であり、老年人口は増加傾向にある。

【人口移動の状況】

- ・自然増減は、出生数が減少傾向、死亡数が増加傾向であり、全体としては300名以上減少している。
- ・社会増減は、30代と10歳未満の子育て世帯の転入が多く、20代の転出が多い傾向であり、全体としては転入が超過している。

小郡市人口と年齢3区分別人口割合 令和6年4月1日現在



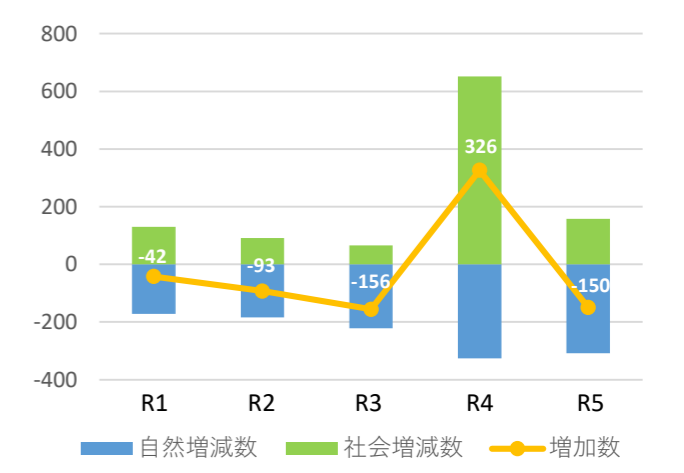
自然増減数 (日本人)

	H26	H27	H28	H29	H30	R1	R2	R3	R4	R5
出生	455	420	426	405	386	381	389	379	354	347
死亡	511	573	511	607	521	553	573	601	680	654
合計	-56	-153	-85	-202	-135	-172	-184	-222	-326	-307

転入超過数 (日本人、年代別)

	R1	R2	R3	R4	R5
～9歳	170	212	171	174	164
10代	29	13	30	16	-15
20代	-334	-227	-265	-214	-244
30代	89	94	166	143	150
40代	56	36	39	3	15
50代	-12	14	32	-13	48
60代	13	0	26	16	-1
70歳～	47	36	35	-4	-22
合計	58	178	234	121	95

自然増減数、社会増減数の推移(外国人含む)



小郡市人口 (各年度4月1日時点)

校区	H26	H27	H28	H29	H30	R1	R2	R3	R4	R5	R6
小郡	12,938	12,932	12,858	12,931	12,967	13,071	13,066	13,136	13,197	13,473	13,361
大原	7,709	7,725	7,673	7,708	7,705	7,623	7,640	7,599	7,535	7,555	7,560
東野	6,177	6,178	6,164	6,185	6,142	6,171	6,123	6,031	5,812	5,828	5,800
三国	14,253	14,249	14,246	14,243	14,230	14,299	14,381	14,453	14,409	14,541	14,518
立石	3,884	3,789	3,701	3,672	3,599	3,487	3,486	3,494	3,443	3,407	3,368
御原	2,557	2,511	2,567	2,646	2,762	2,876	2,937	3,001	3,072	3,072	3,055
味坂	2,599	2,583	2,558	2,530	2,491	2,491	2,449	2,398	2,379	2,341	2,336
のぞみが丘	9,312	9,290	9,384	9,342	9,472	9,509	9,496	9,480	9,412	9,388	9,266
合計	59,429	59,257	59,151	59,257	59,368	59,527	59,578	59,592	59,259	59,605	59,264

国民基本台帳人口移動

転入元・転出先 市町村等	2020 (R2年)			2021 (R3年)			2022 (R4年)			2023 (R5年)				
	転入	転出	転入超過数	転入	転出	転入超過数	転入	転出	転入超過数	転入	転出	転入超過数		
九州	福岡県	福岡市	276	362	-86	343	351	-8	362	350	12	340	400	-60
		久留米市	285	198	87	310	268	42	280	229	51	222	219	3
		筑紫野市	231	141	90	199	174	25	197	162	35	239	131	108
		春日市	53	25	28	69	40	29	64	30	34	45	26	19
		大野城市	53	45	8	71	44	27	63	59	4	82	56	26
		太宰府市	65	44	21	96	25	71	98	38	60	52	40	12
		朝倉市	49	41	8	76	43	33	73	42	31	57	40	17
		筑前町	56	59	-3	53	75	-22	70	98	-28	59	68	-9
		大刀洗町	50	99	-49	84	99	-15	64	99	-35	60	52	8
		その他	312	191	121	326	250	76	270	227	43	291	235	56
	福岡県 計	1,430	1,205	225	1,627	1,369	258	1,541	1,334	207	1,447	1,278	169	
九州	佐賀県	鳥栖市	99	91	8	98	89	9	77	113	-36	67	86	-19
		基山町	46	46	0	39	40	-1	36	52	-16	34	33	1
		その他	55	51	4	73	64	9	55	71	-16	76	60	16
	佐賀県 計	200	188	12	210	193	17	168	236	-68	177	179	-2	
	その他県 計	249	239	10	338	232	106	328	245	83	299	264	35	
	九州 計	1,879	1,632	247	2,175	1,794	381	2,037	1,815	222	1,923	1,706	217	
	東京圏	131	220	-89	162	233	-71	159	229	-70	151	217	-66	
	その他都道府県	236	216	20	209	285	-76	226	257	-31	196	252	-56	
	合計	2,246	2,068	178	2,546	2,312	234	2,422	2,301	121	2,270	2,175	95	

※東京圏(東京都、埼玉県、神奈川県、千葉県)
※日本人移動者に限る