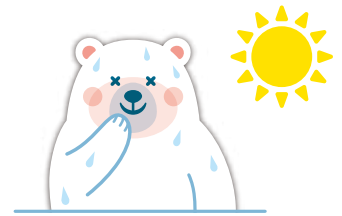


危険な暑さのときは クーリングシェルターへ!

☎生活環境課環境係 ☎72-2111



全国的な猛暑により、毎年約1,000人の人が熱中症で命を落としています。
市は、過去に例のない危険な暑さが予測される場合に、クーリングシェルター（指定暑熱避難施設）を開放します。暑さで命の危険が迫る前に、避暑地としてご利用ください。



クーリングシェルター（指定暑熱避難施設）って何？

危険な暑さから一時的に避難する場所として、市が指定した施設のこと。
自身で涼しい環境が確保できる場合は、クーリングシェルターへの移動は必要ありません。



開放するのは、どんなとき？

「熱中症特別警戒アラート」が発表されたとき

環境省は、これまで熱中症の危険性が極めて高いと予測される場合に「熱中症警戒アラート」を発表し、注意を呼びかけてきました。令和6年度からは、それに加えて、過去に例のない危険な暑さにより熱中症による重大な健康被害が発生する恐れのある場合に「熱中症特別警戒アラート」を発表します。

	熱中症特別警戒アラート	熱中症警戒アラート
発表基準	県内すべての観測地点で、翌日の暑さ指数(WBGT)が35に達すると予測される場合	県内のいずれかの観測地点で、翌日または当日の暑さ指数(WBGT)が33に達すると予測される場合
発表時間	前日14時ごろ	前日17時ごろ、または当日5時ごろ

小郡市が危険な暑さだと判断したとき

市は、久留米・朝倉の観測地点で、翌日の暑さ指数が35に達すると予測される場合にもクーリングシェルターを開放します。

クーリングシェルターを開放する際は、市ホームページ・SNS・防災無線でお知らせします。



クーリングシェルター施設一覧

市役所南別館	シルバー人材センター
ポピーの里あじさか館	生涯学習センター
稲穂の里みはら館	埋蔵文化財調査センター
くろつち会館	市野球場
ふれあい館三国	下岩田市民館
ひまわり館東野	大崎市民館
大原きぼうの森館	九州歴史資料館
小郡交流センター	イオン小郡
のぞみがおか生楽館	GLP福岡小郡「リビングラボ」
あすてらす	

開放時間や休館日は、市ホームページをご覧ください。



場所を確認しておきましょう。

利用する際に備え、

開放時は、のぼり旗が目印!

