

位置図



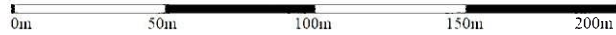
1/3,000



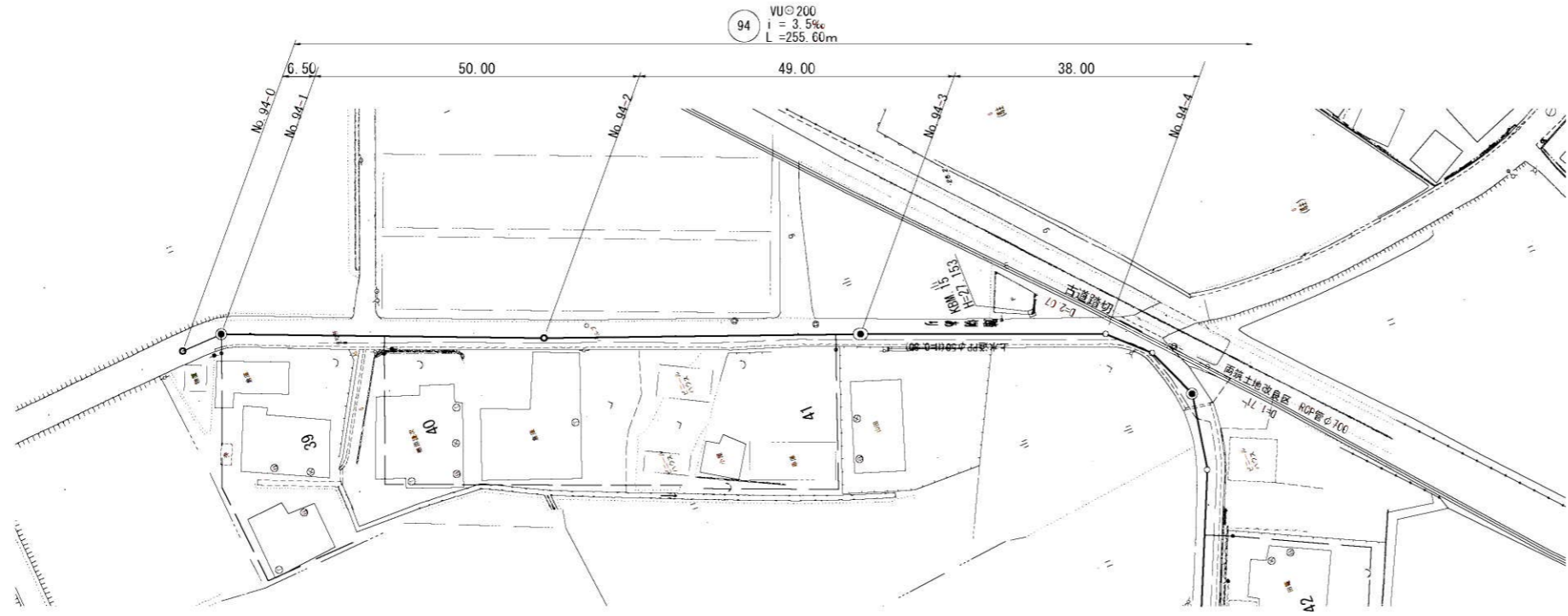
位置図



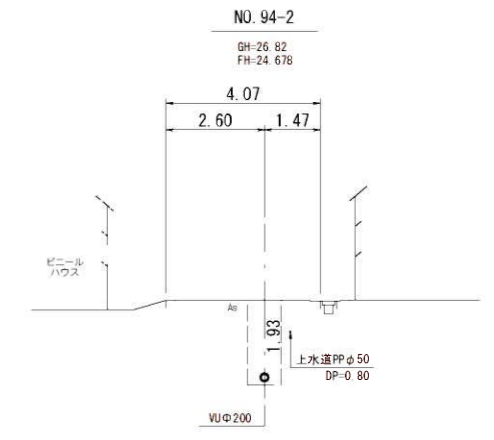
1/2,500



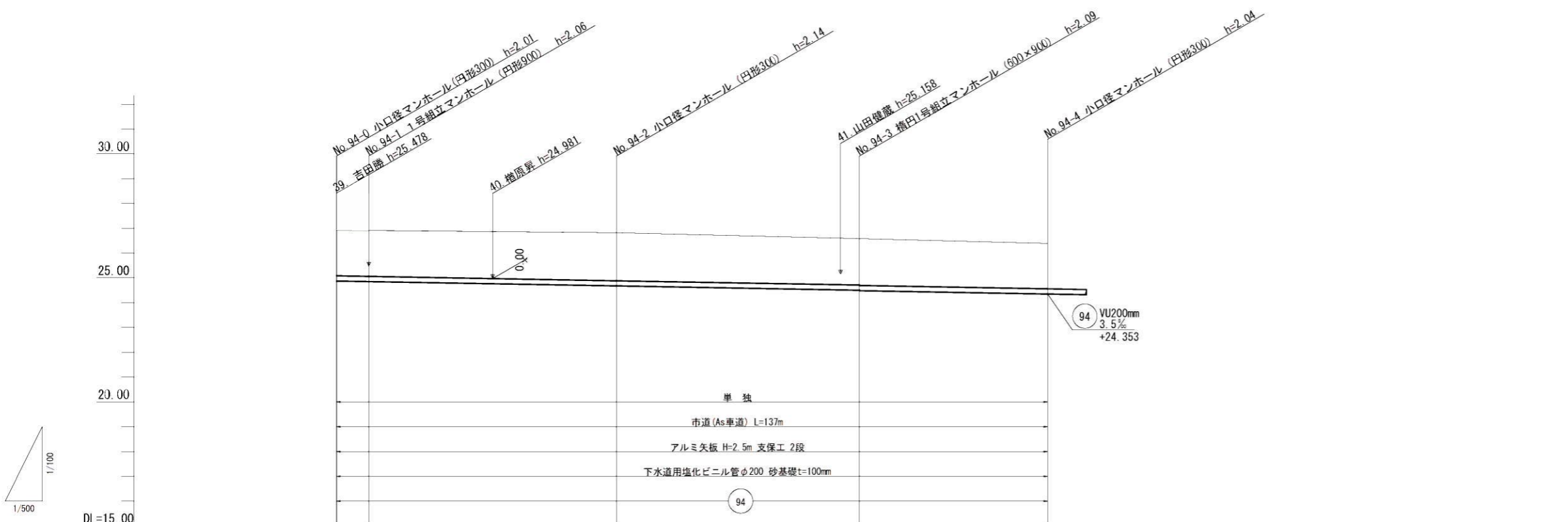
平面図 S=1:500



横断図 S=1:100



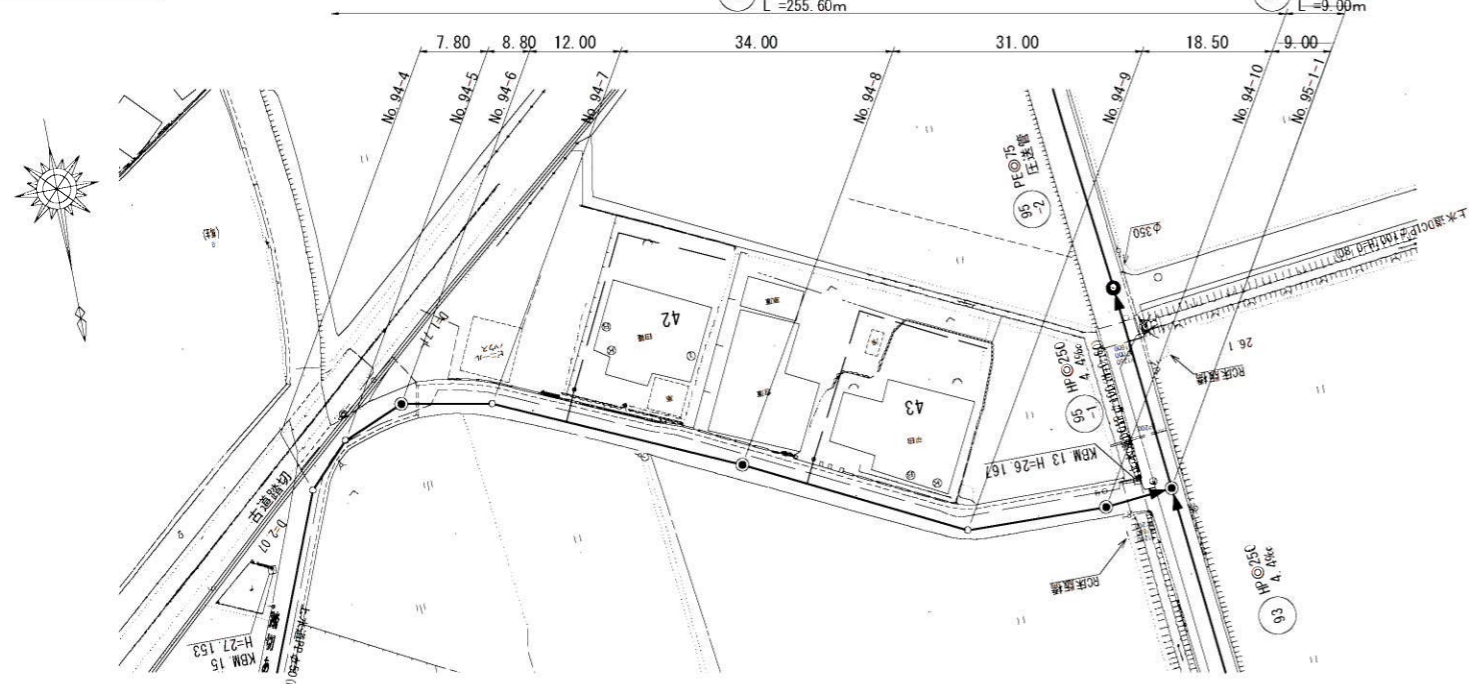
縦断図 縮尺 縦1:100 横1:500



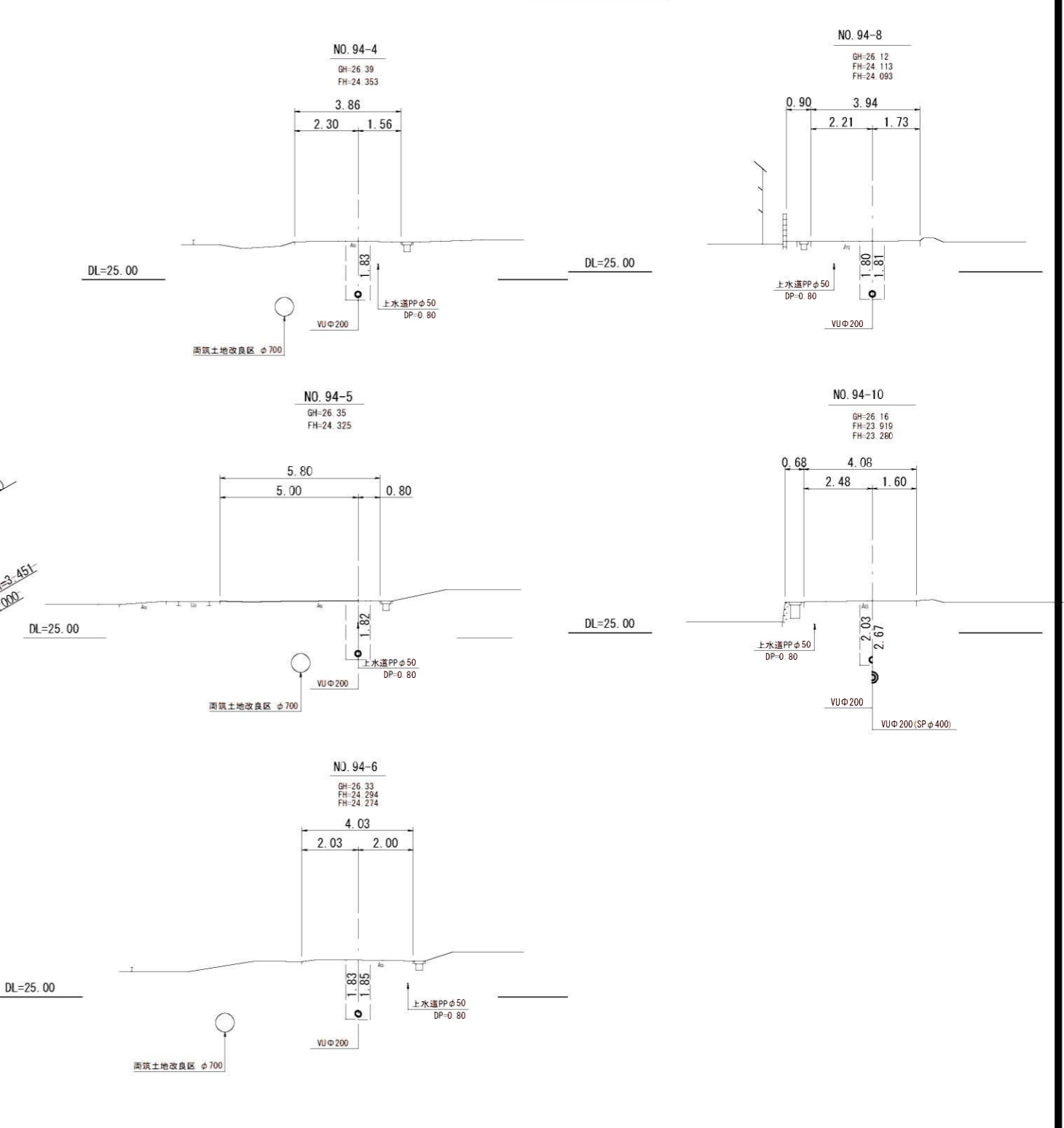
管 径	VUφ200				
勾 配	3.5‰				
区間距離	6.5 m	50.00 m	49.00 m	38.00 m	
地盤高	26.91	26.91	26.82	26.58	26.39
土 被 り	1.81	1.83	1.93	1.87	1.83
管 底 高	24.896	24.873	24.678	24.507	24.354
掘削深	2.12	2.15	2.25	2.18	2.14
追加距離	0.00	6.50	56.50	105.50	143.50

路線番号	縮小図 (原図A1)
94	小郡市筑後川中流右岸流域関連公共下水道事業
	工事年度 令和6年度
	工事名 花立地内污水枝線2工区築造工事
	工事箇所 小郡市 花立 地内
	図面名称 平面・縦断・横断図
	縮 尺 図 示 図面番号 1 / 14
	事業主体 小 郡 市

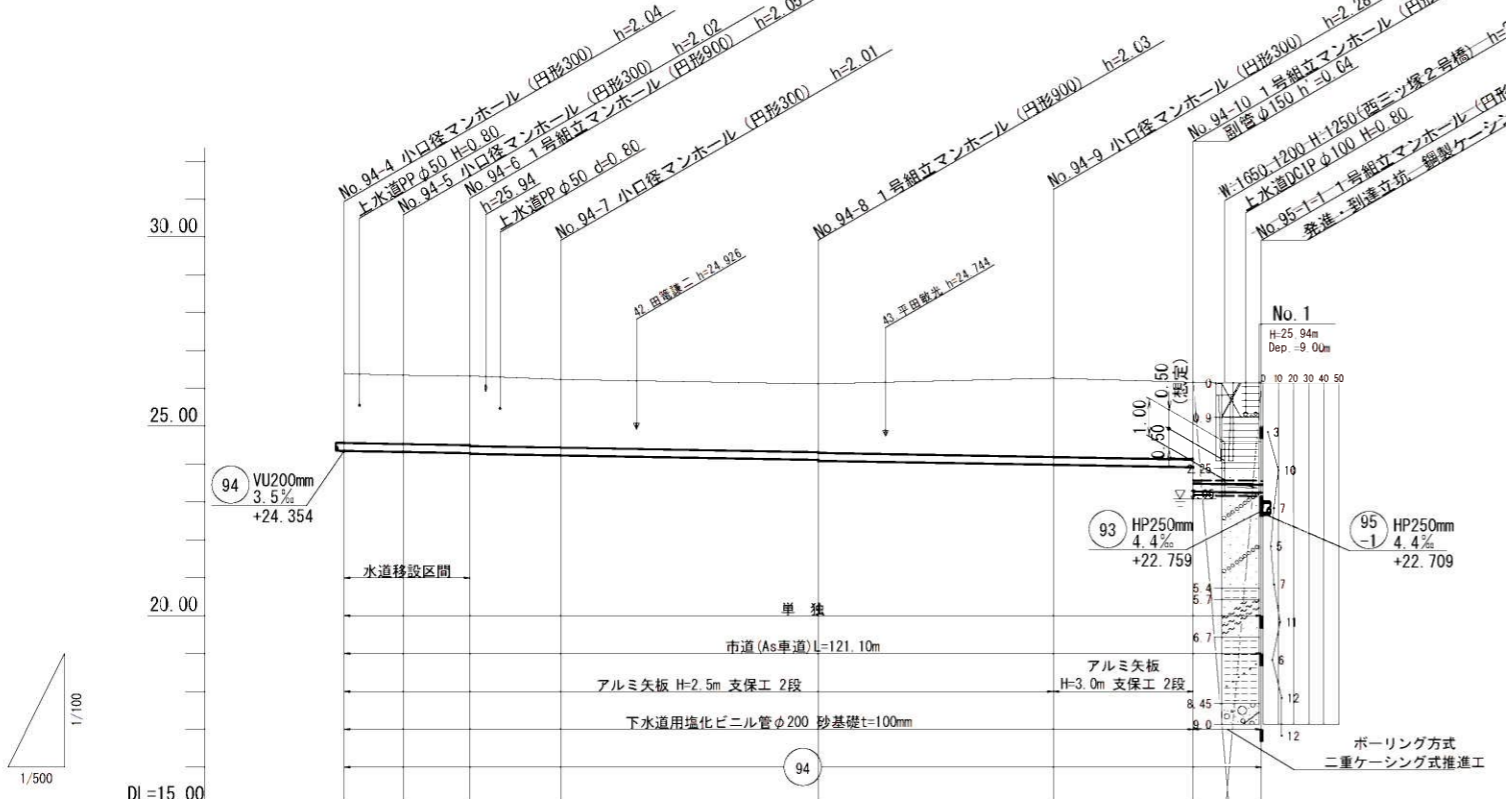
平面図 S=1:500



横断図 S=1:100



縦断図 縮尺 縦1:100 横1:500



管 径	VU ϕ 200							VU ϕ 200 (SP ϕ 400)
勾 配	3.5‰							3.5‰
区間距離	7.80m	8.80m	12.00m	34.00m	31.00m	18.50m	9.00m	
地盤高	26.39	26.35	26.33	26.24	26.12	26.27	26.16	
土 被 り	1.83	1.82	1.83	1.80	1.80	2.08	2.70	
管底高	24.354	24.327	24.296	24.234	24.115	23.986	23.248	
掘削深	2.14	2.13	2.14	2.11	2.11	2.39	3.02	
追加距離	0.00	7.80	16.60	28.60	62.60	93.60	121.10	

路線番号 94

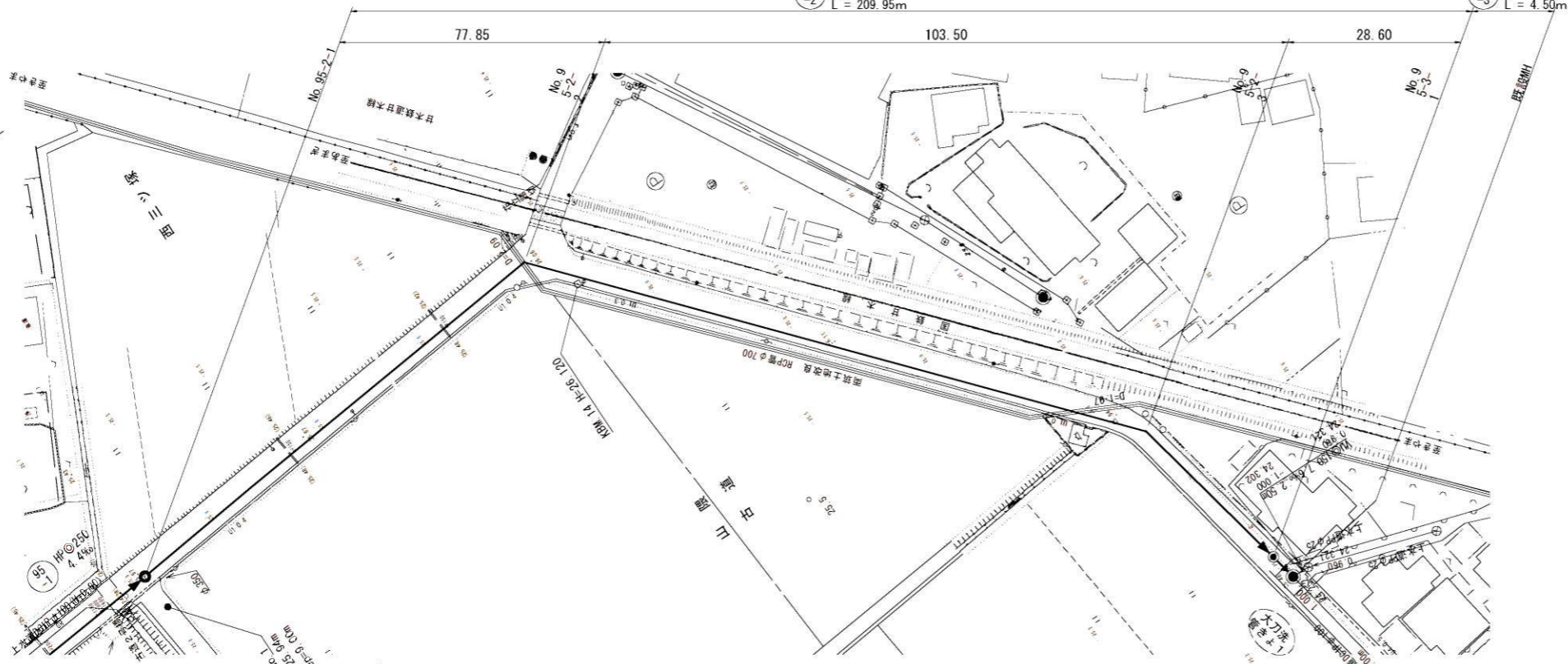
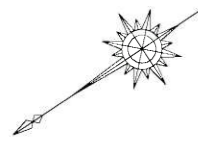
小郡市筑後川中流右岸流域関連公共下水道事業
工事年度 令和6年度
工事名 花立地内汚水枝線2工区築造工事
工事箇所 小郡市 花立 地内
図面名称 平面・縦断・横断図
縮 尺 図示 図面番号 2 / 14
事業主体 小郡市

平面図 S=1:500

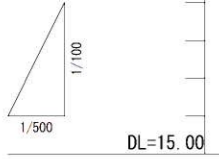
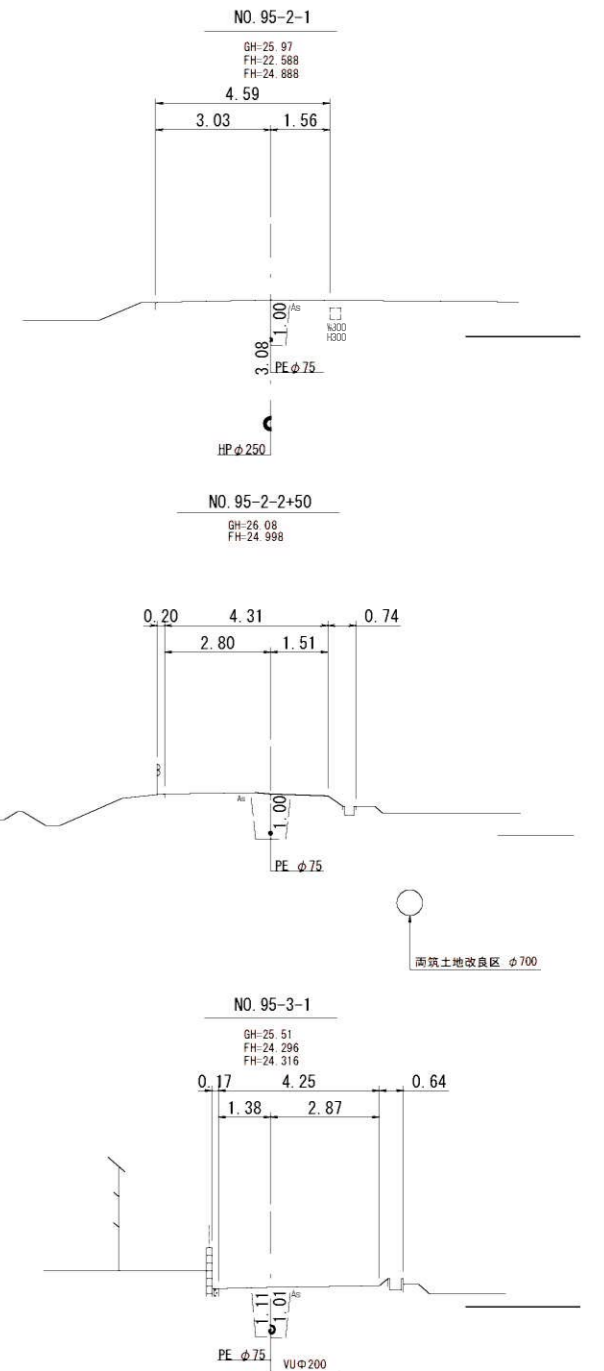
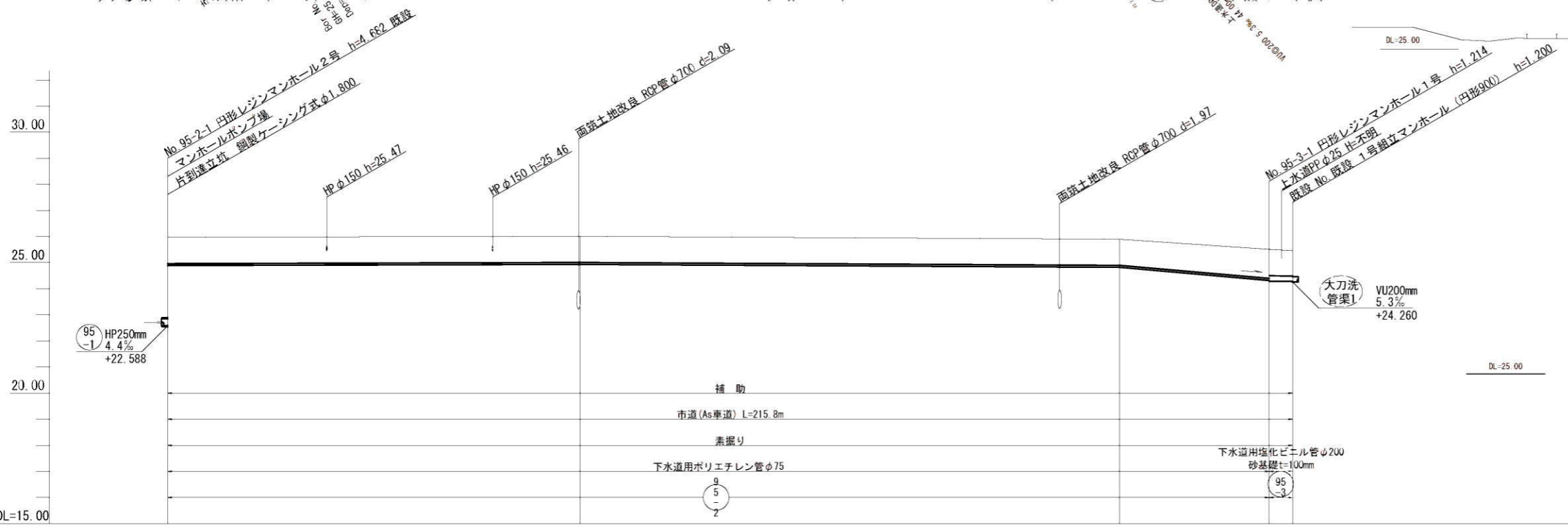
95-2 PEφ75 圧送管 L=209.95m

95-3 VUφ200 i=3.5‰ L=4.50m

横断面 S=1:100



縦断面 縮尺 縦1:100 横1:500



管径				
勾配				
区間距離	77.85 m	103.50 m	28.60 m	4.50 m
地盤高	25.97	26.01	25.90	25.51 / 25.46
土被り	1.00	1.00	1.00	1.11 / 1.01 / 0.97
管底高	24.888	24.928	24.818	24.316 / 24.296 / 24.280
掘削深	1.19	1.19	1.19	1.39 / 1.32 / 1.29
追加距離	0.00	79.10	182.60	211.30 / 215.80

路線番号	95-2	95-3
事業名	小郡市筑後川中流右岸流域関連公共下水道事業	
工事年度	令和6年度	
工事名	花立地内汚水枝線2工区築造工事	
工事箇所	小郡市 花立 地内	
図面名称	平面・縦断・横断面	
縮尺	図示	図面番号 3 / 14
事業主体	小郡市	

平面図

S=1:500



取付管布設図 S=1:20

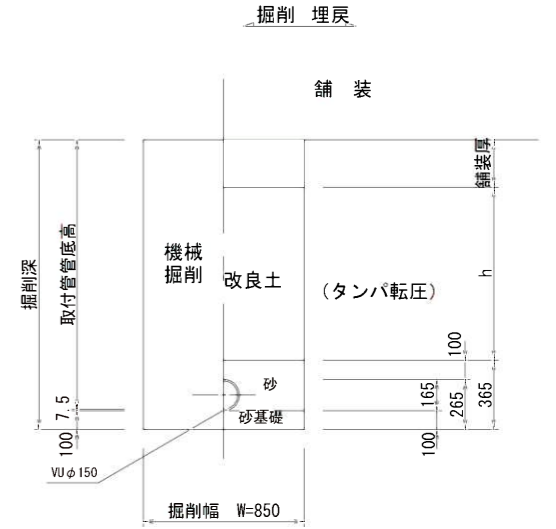
タイプ-A

取付管土工図 S=1:20

(硬化塩化ビニル管)

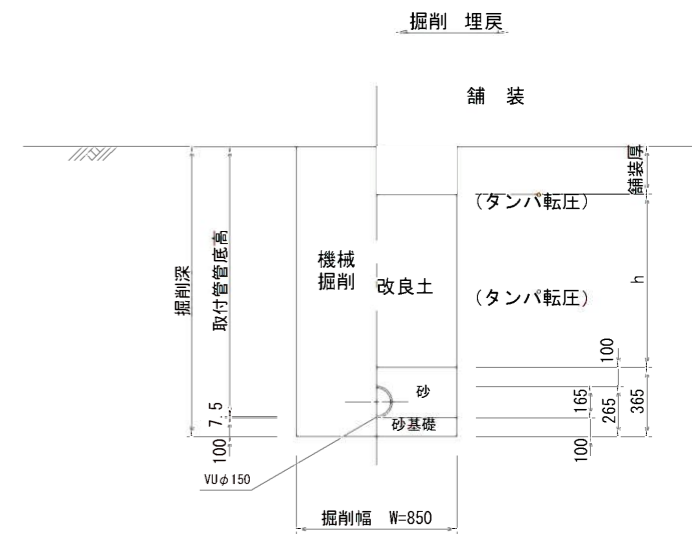
タイプ-1

(矢板建込みの場合)



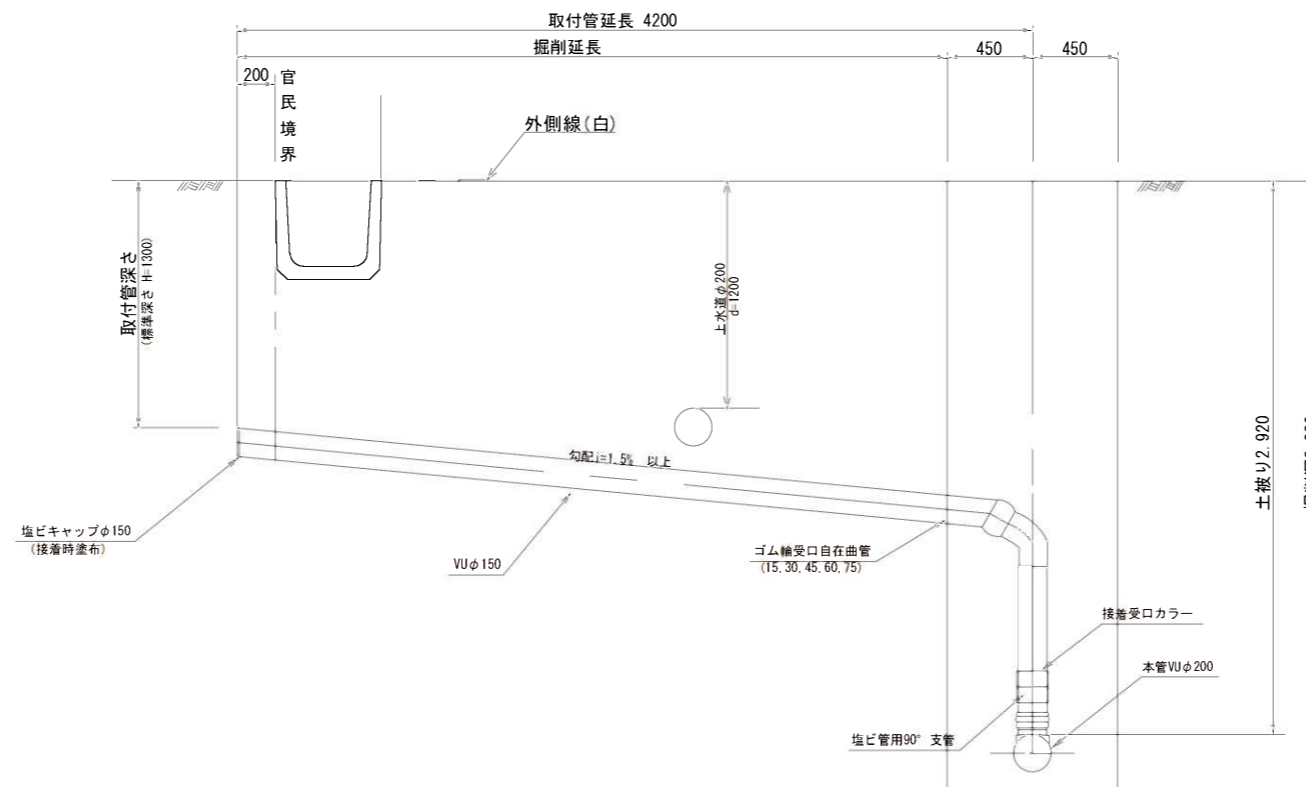
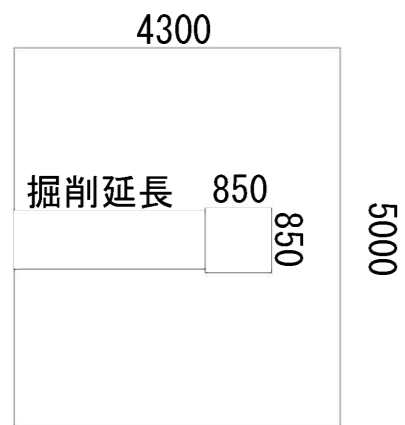
タイプ-2

(矢板建込みの場合)



舗装展開図

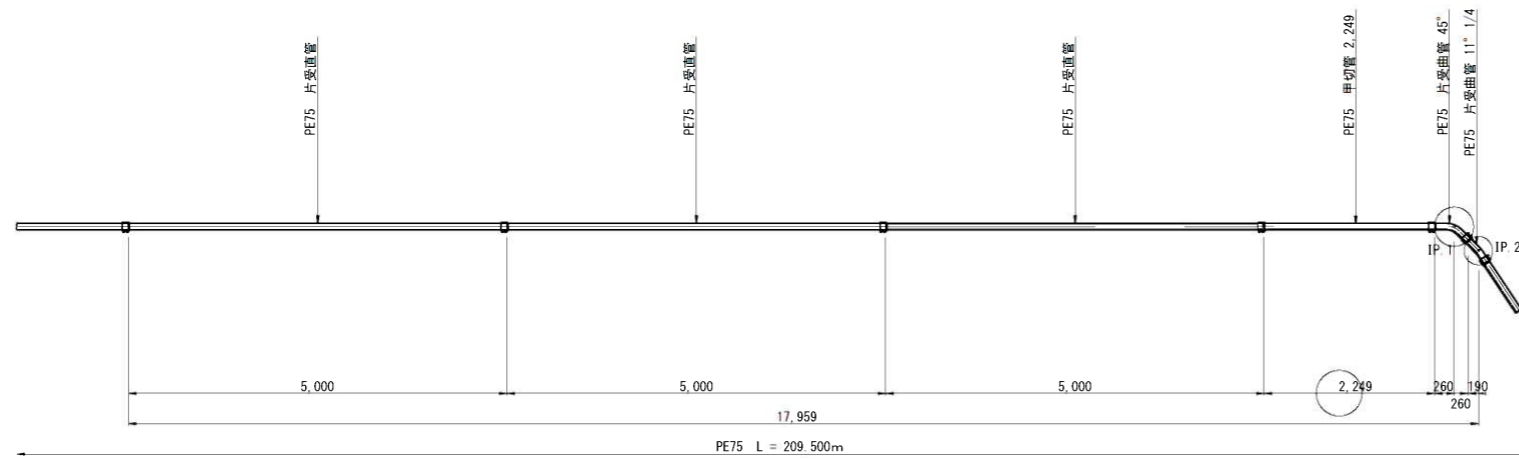
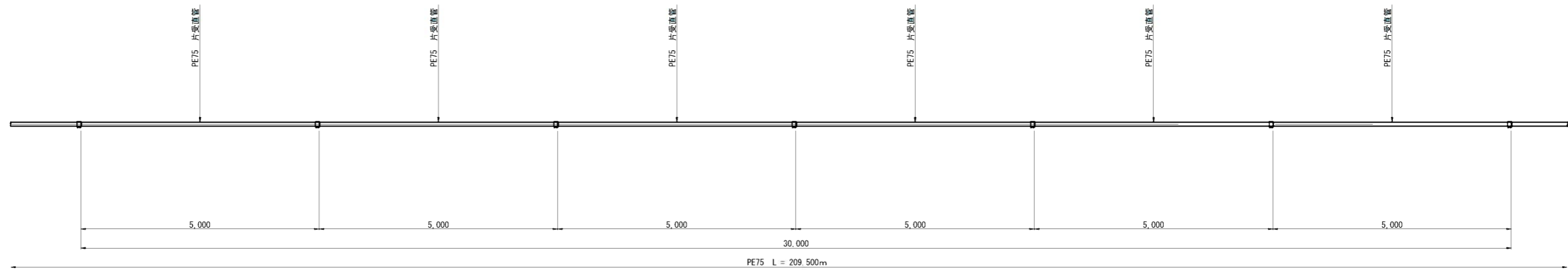
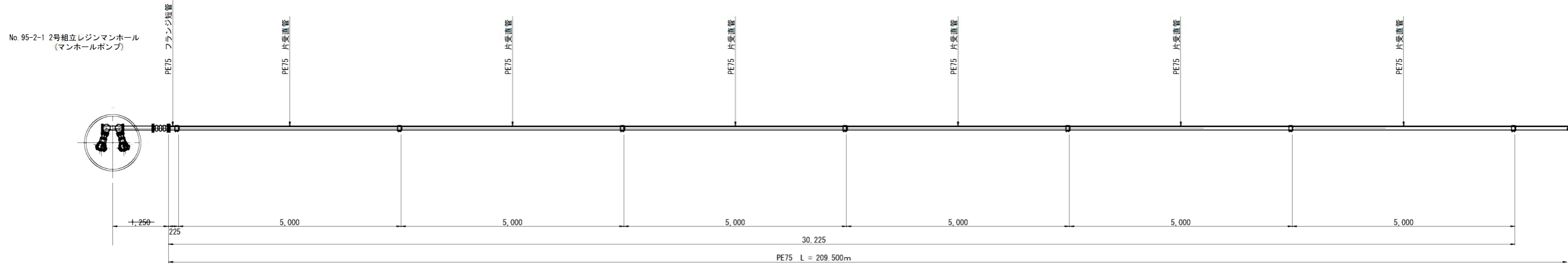
S=1:50



縮尺図 原図A1

小郡市筑後川中流右岸流域関連公共下水道事業	
工事年度	令和6年度
工事名	花立地内汚水枝線2工区築造工事
工事箇所	小郡市山隈地内
図面名称	平面図・取付管布設標準図
縮尺	S=1:20 図面番号 4 / 14
事業主体	小郡市

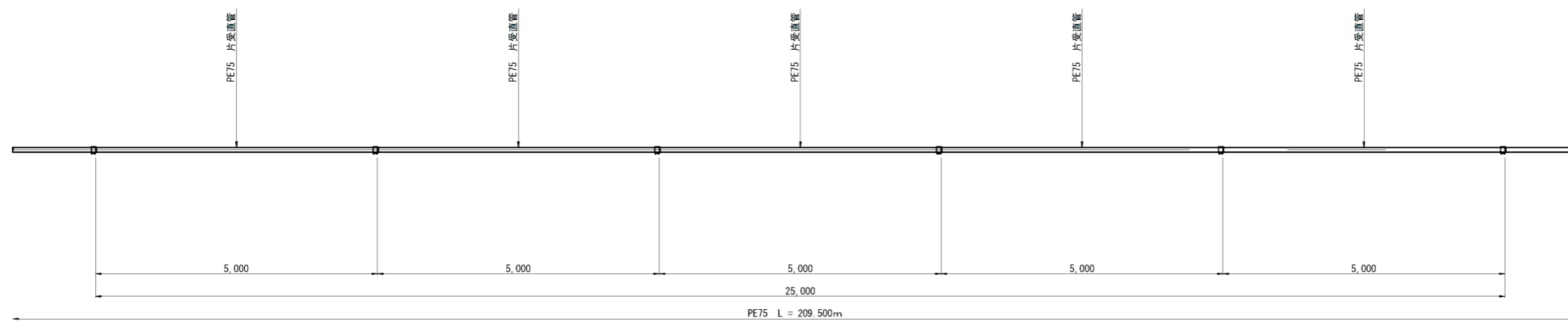
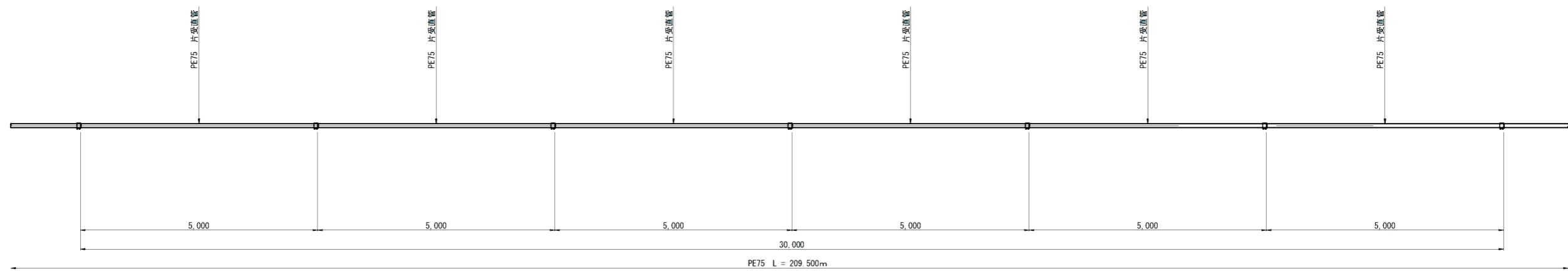
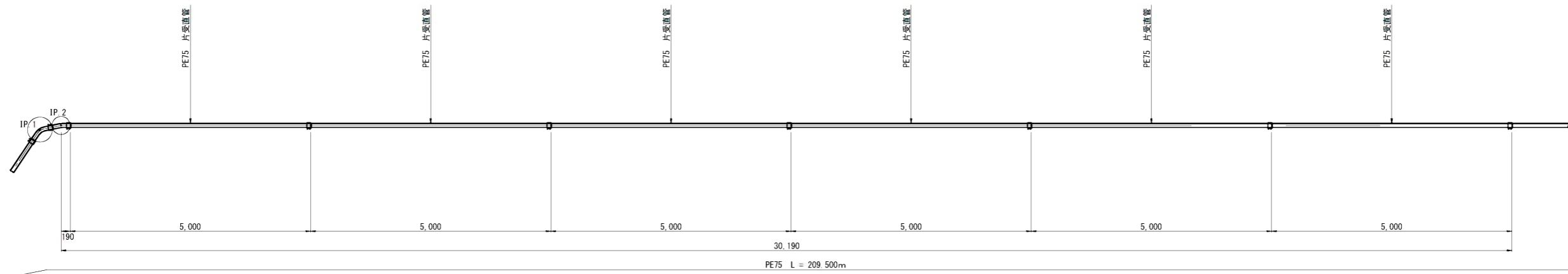
圧送管φ75 配管図(1) S=1:50



縮小図(原図A1)

小郡市筑後川中流右岸流域関連公共下水道事業	
工事年度	令和6年度
工事名	花立地内污水枝線2工区築造工事
工事箇所	小郡市 花立 地内
図面名称	圧送管φ75 配管図(1)
縮尺	S=1:50
図面番号	5 / 14
事業主体	小郡市

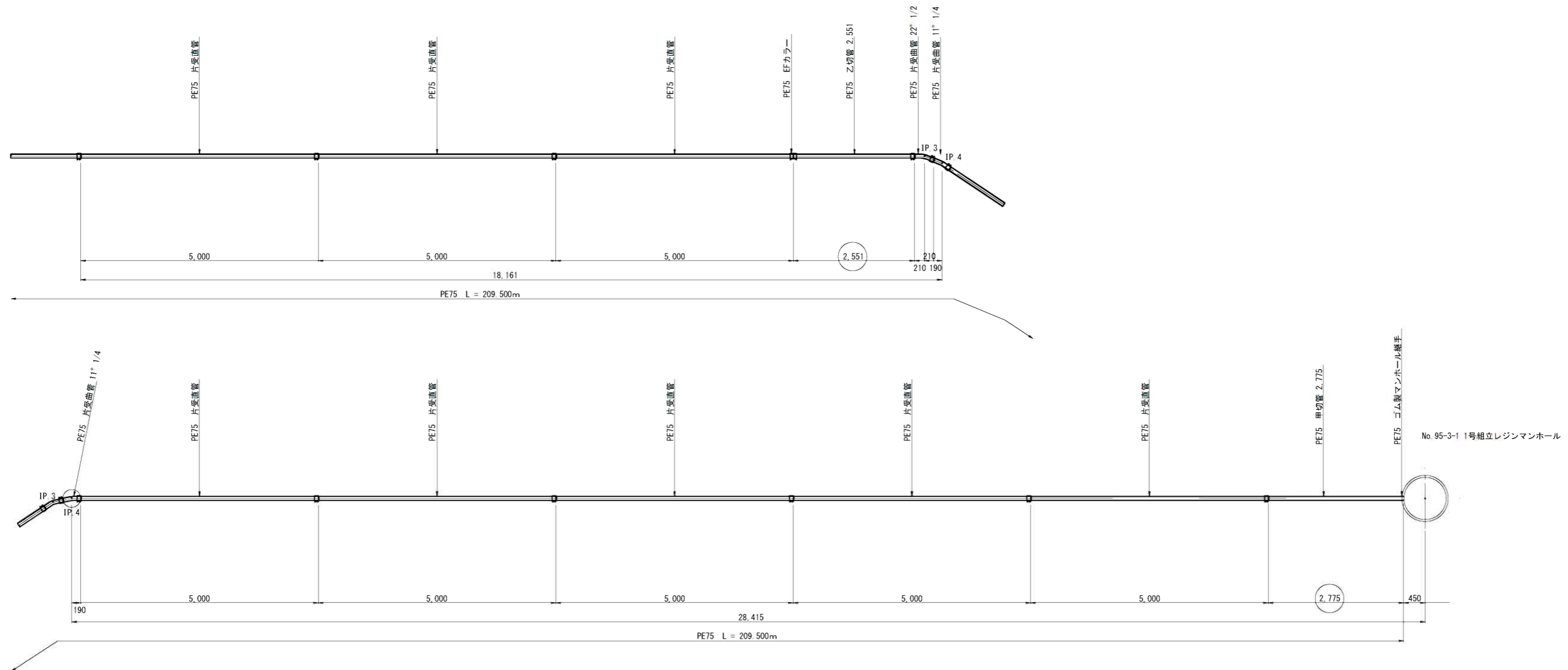
圧送管φ75 配管図(2) S=1:50



縮小図(原図A1)

小郡市筑後川中流右岸流域関連公共下水道事業			
工事年度	令和6年度		
工事名	花立地内污水枝線2工区築造工事		
工事箇所	小郡市 花立 地内		
図面名称	圧送管φ75 配管図(2)		
縮尺	S=1:50	図面番号	6 / 14
事業主体	小郡市		

圧送管φ75 配管図(3) S=1:50

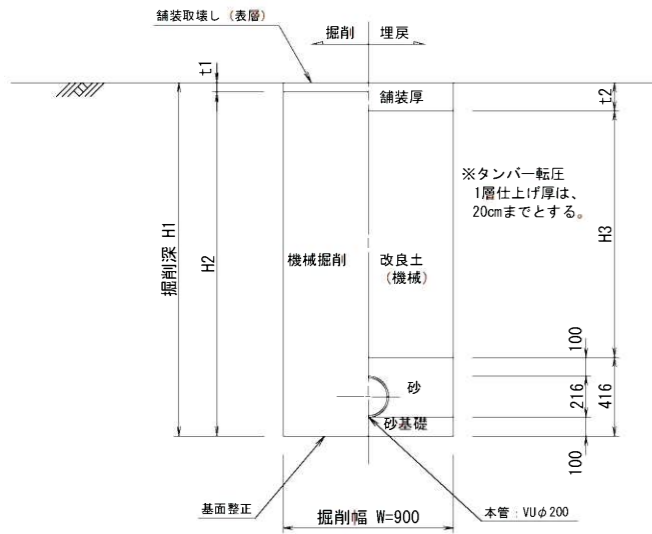


縮小図(原図A1)

小郡市筑後川中流右岸流域関連公共下水道事業
工事年度 令和6年度
工事名 花立地内汚水枝線2工区築造工事
工事箇所 小郡市 花立 地内
図面名称 圧送管φ75 配管図(3)
縮尺 S=1:50 図面番号 7 / 14
事業主体 小郡市

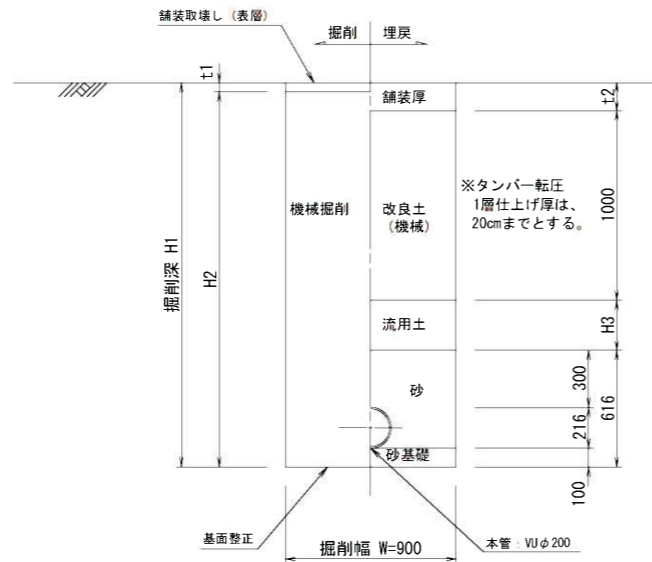
本管土工図

塩ビ管φ200
市道掘削深 $H1 > 2.1\text{m}$
県道掘削深 $H1 > 2.4\text{m}$



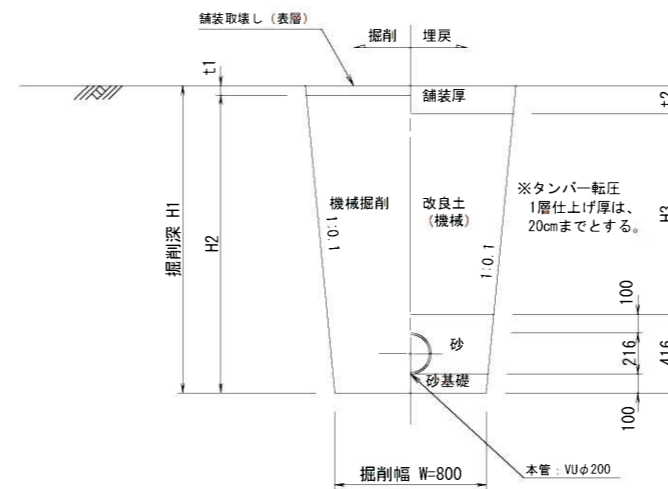
本管土工図

塩ビ管φ200
市道掘削深 $2.1\text{m} > H1$
県道掘削深 $2.4\text{m} > H1$



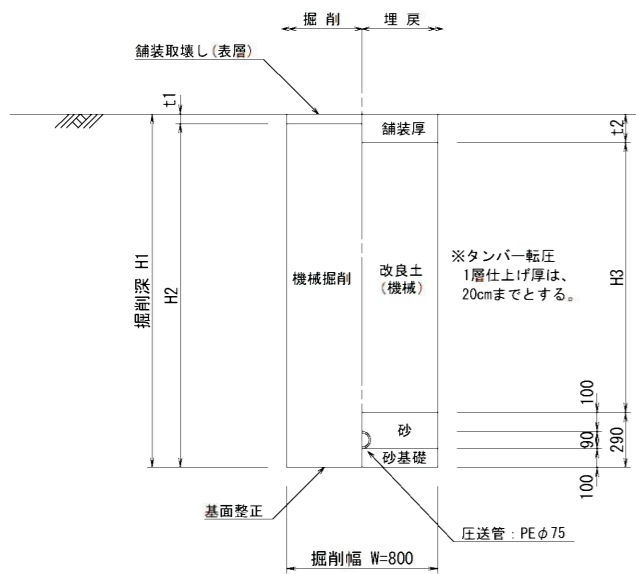
本管土工図

塩ビ管φ200
素掘り



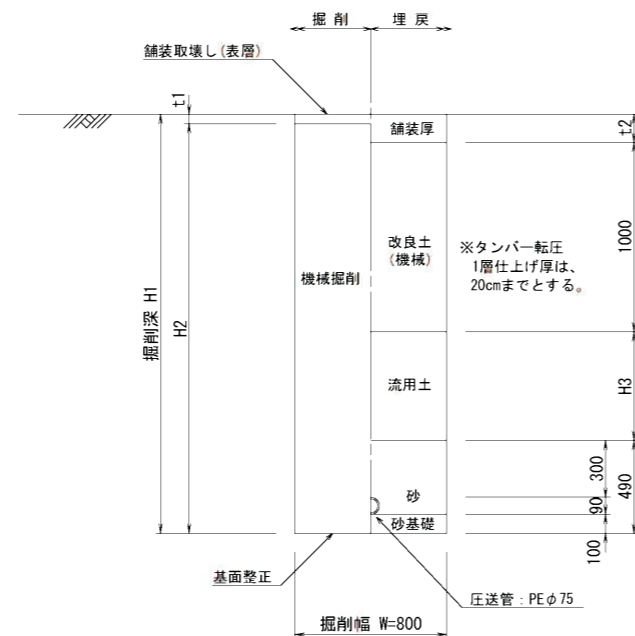
本管土工図

PEφ75
掘削深 $H1 \leq 2.1\text{m}$



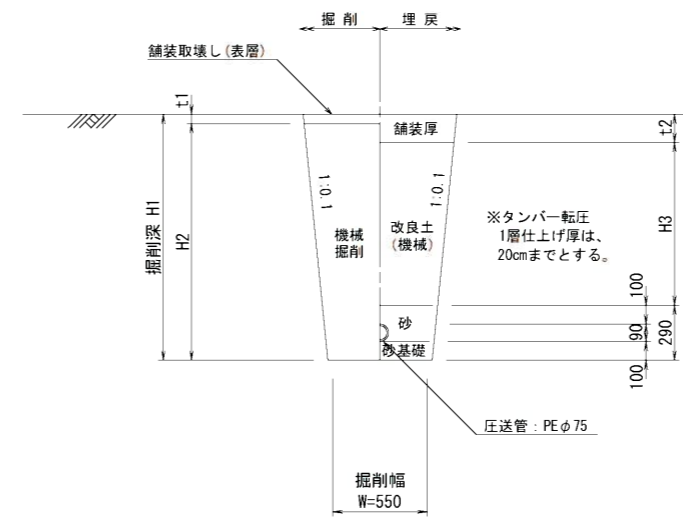
本管土工図

PEφ75
掘削深 $H1 > 2.1\text{m}$



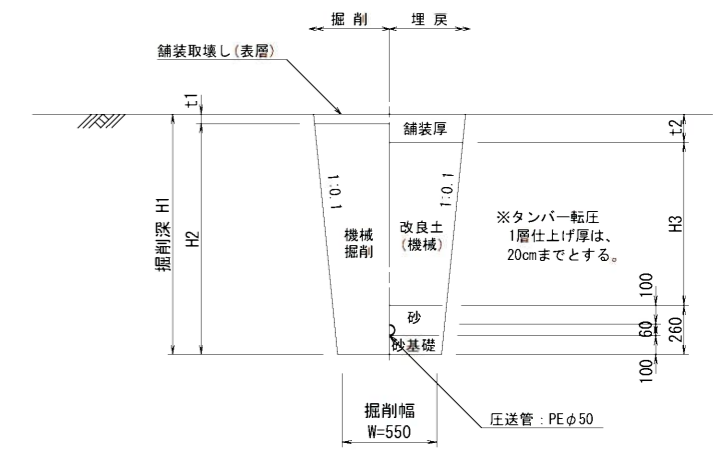
本管土工図

PEφ75
素掘り



本管土工図

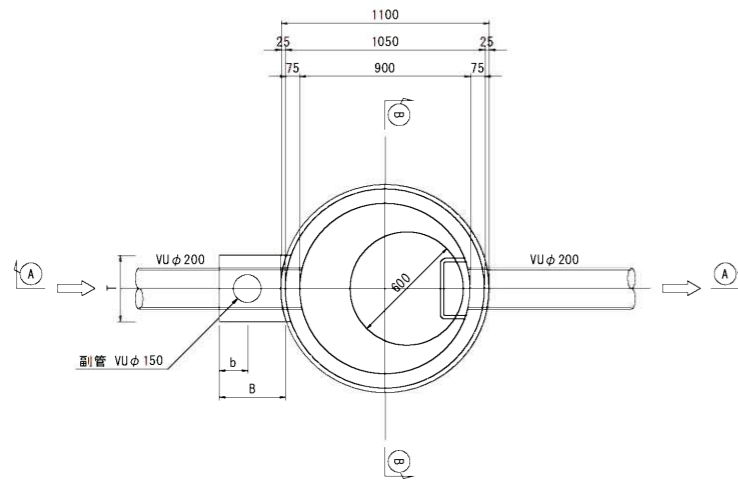
PEφ50
素掘り



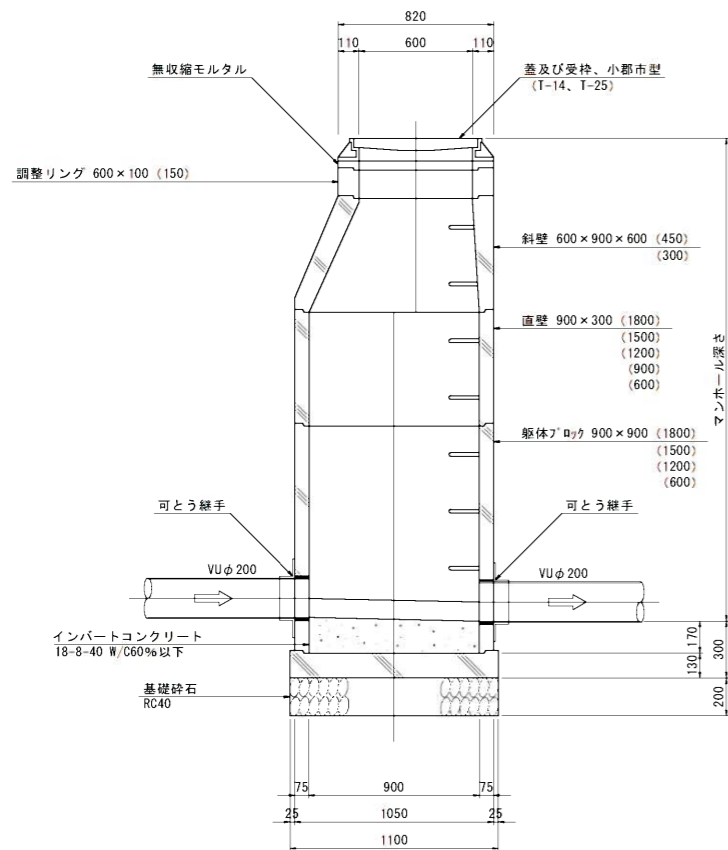
小郡市筑後川中流右岸流域関連公共下水道事業			
工事年度	令和6年度		
工事名	花立地内污水枝線2工区築造工事		
工事箇所	小郡市 花立 地内		
図面名称	土工標準図		
縮尺	1:20	図面番号	8/14
事業主体	小郡市		

1号組立マンホール構造図 S=1:20

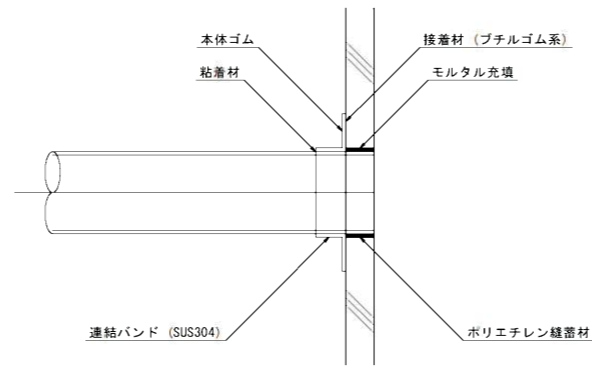
平面図



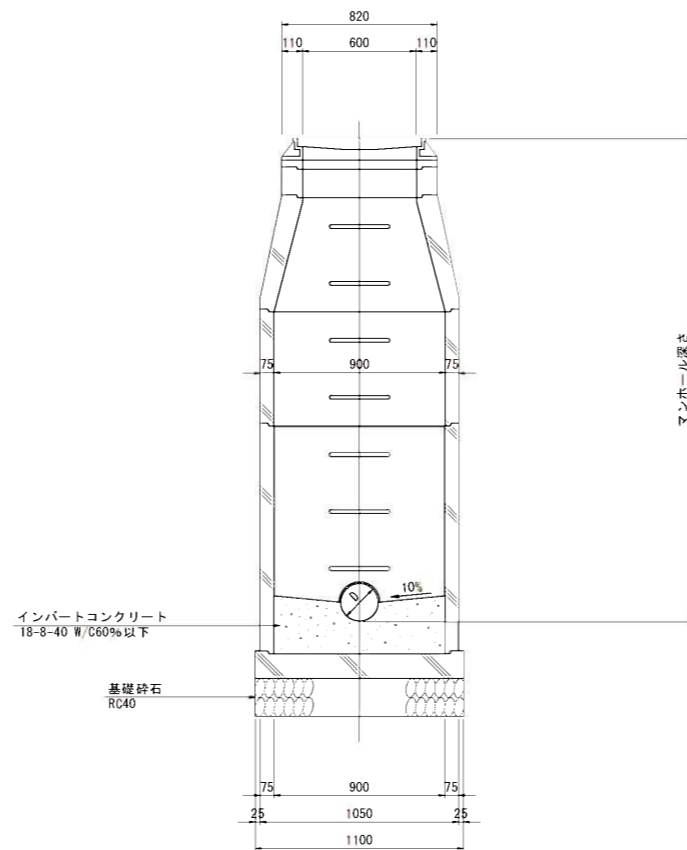
A-A 断面図



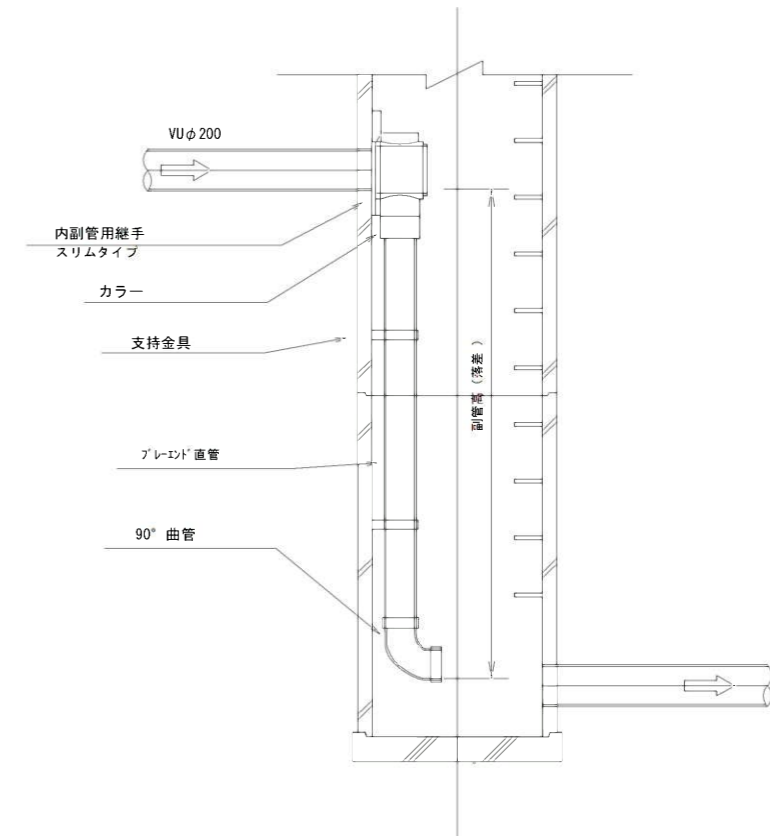
可とう継手部 S=1:10



B-B 断面図



副管設置工標準図



副管高	支持金具の数	支持の間隔
1.5m以下	1	1.5m以下
1.5m超~3.0m以下	2	
3.0m超~4.5m以下	3	

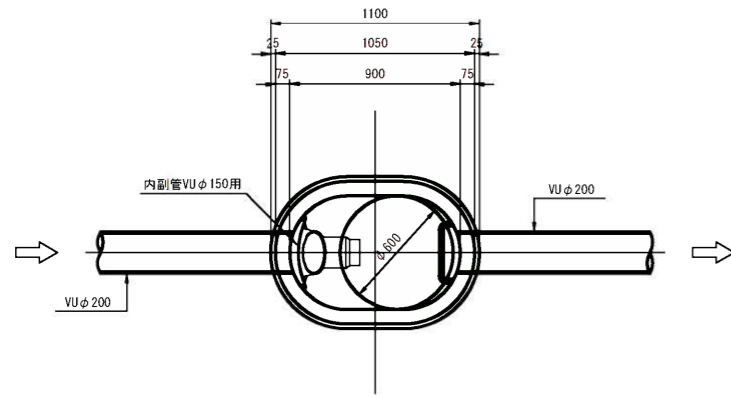
縮小図(原図A)

小郡市筑後川中流右岸流域関連公共下水道事業	
工事年度	令和6年度
工事名	花立地内污水枝線2工区築造工事
工事箇所	小郡市 花立 地内
図面名称	1号組立マンホール構造図
縮尺	図示 図面番号 9/14
事業主体	小郡市

1号組立楕円マンホール構造図

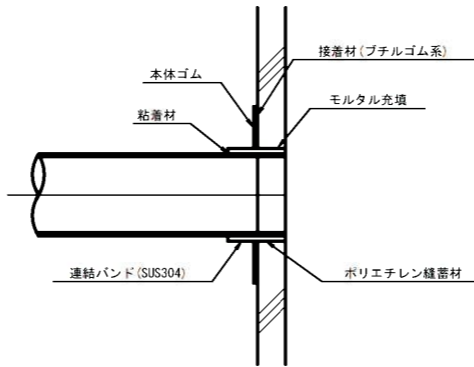
平面図

S-1:20



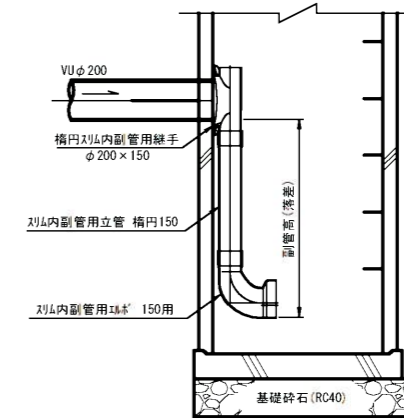
可とう継手部

S-1:10



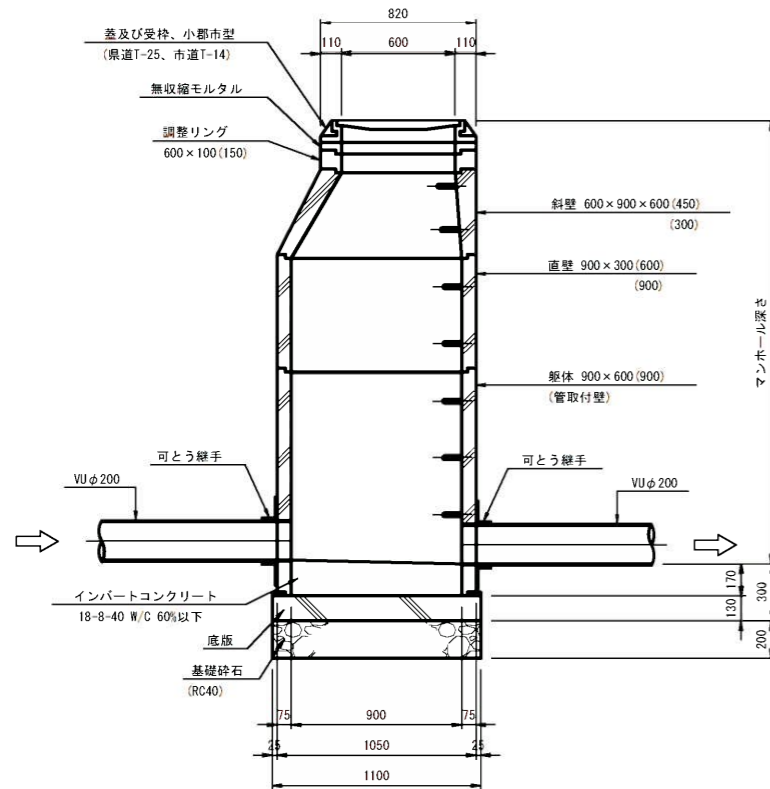
副管設置工標準図

S-1:20



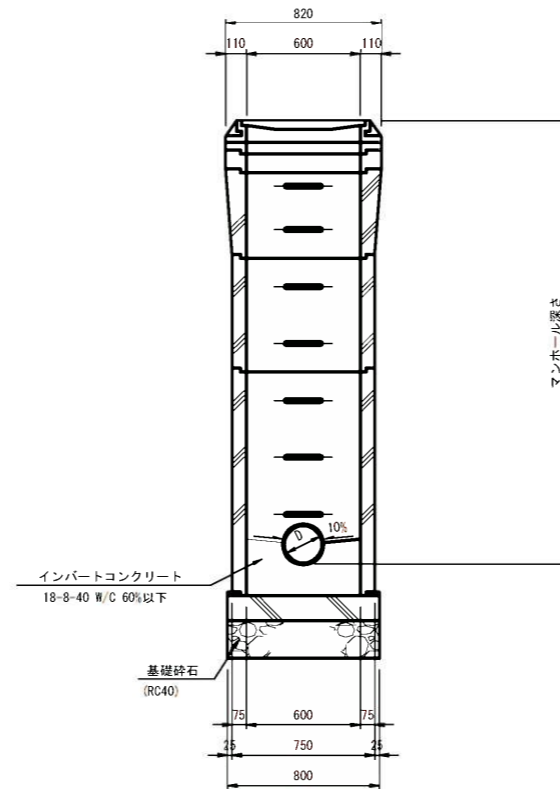
A-A断面図

S-1:20



B-B断面図

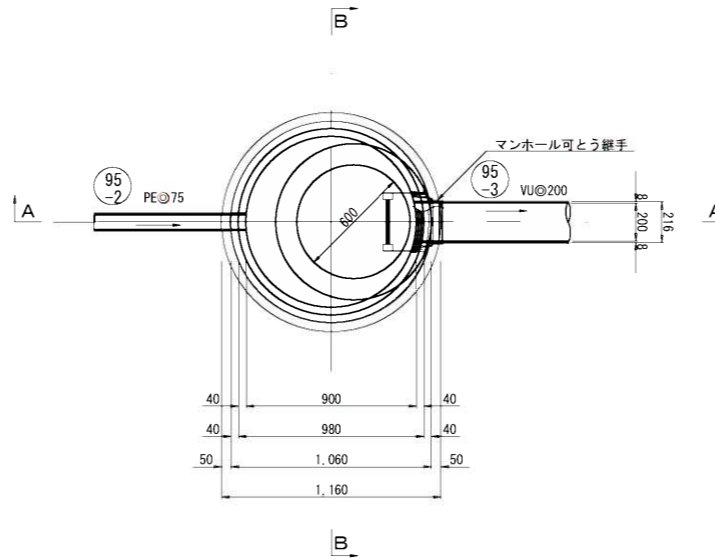
S-1:20



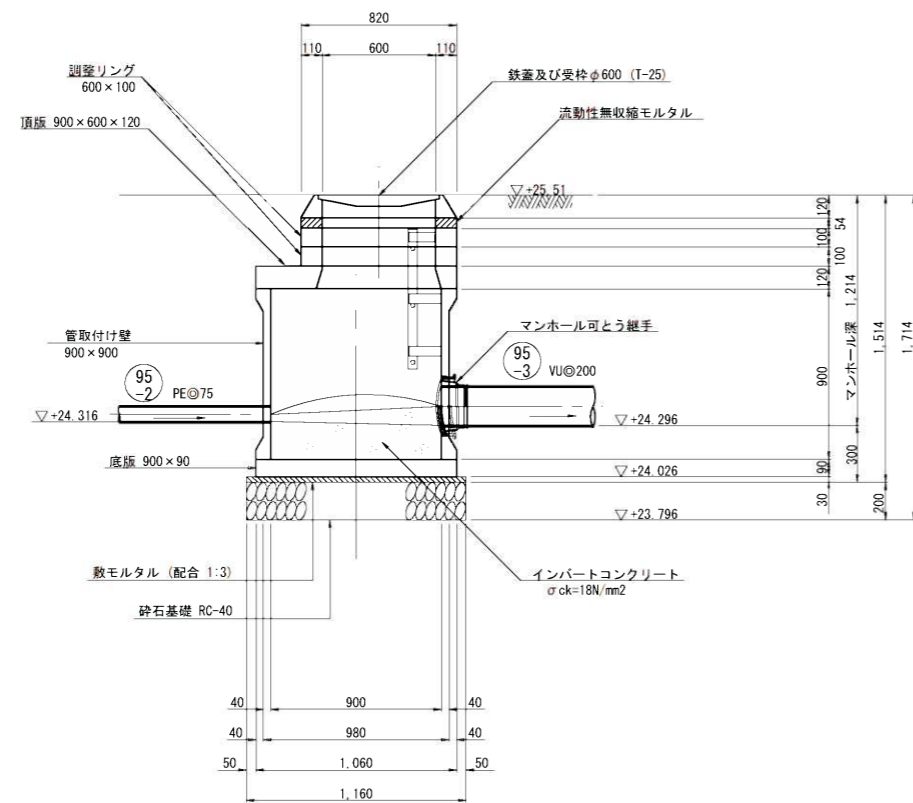
筑後川中流右岸流域関連公共下水道事業			
工事年度	令和6年度		
工事名	花立地内污水枝線2工区築造工事		
工事箇所	小郡市 花立 地内		
図面名称	組立楕円マンホール構造図		
縮尺	図示	図番	10 / 14
事業主体	小郡市		

95-3-1 組立1号レジンマンホール構造図 S=1:20

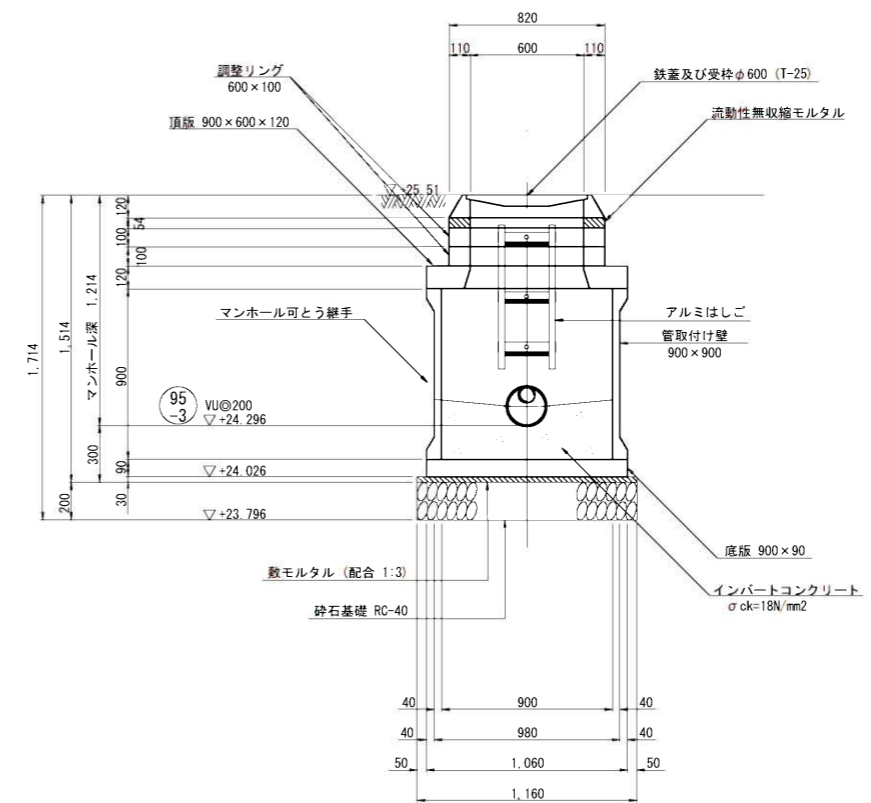
平面図



A-A断面図



B-B断面図

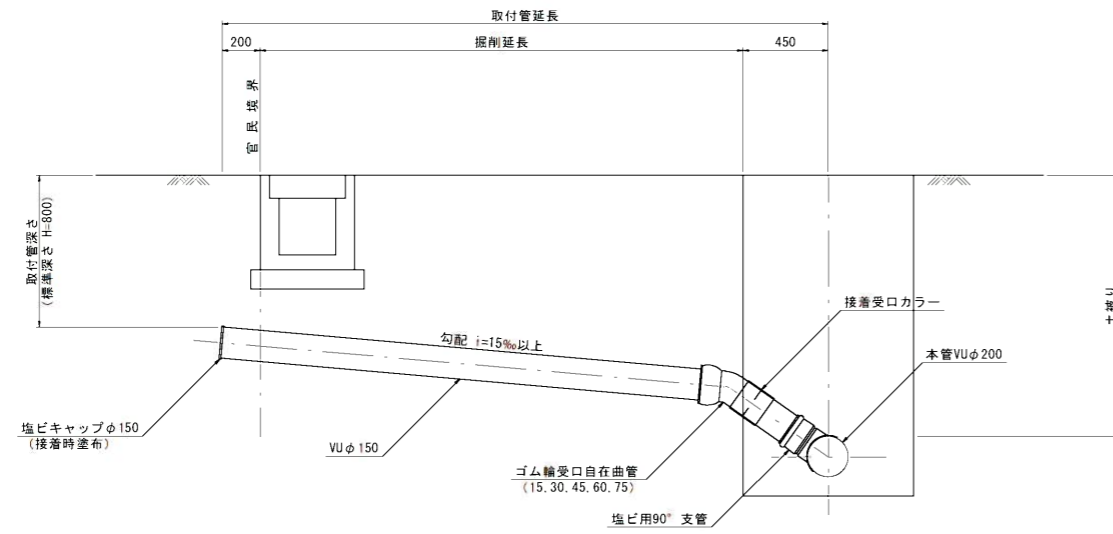


小郡市筑後川中流右岸流域関連公共下水道事業			
工事年度	令和6年度		
工事名	花立地内汚水枝線2工区築造工事		
工事箇所	小郡市 花立 地内		
図面名称	95-3-1 組立1号レジンマンホール構造図		
縮尺	S=1:20	図面番号	11 / 14
事業主体	小郡市		

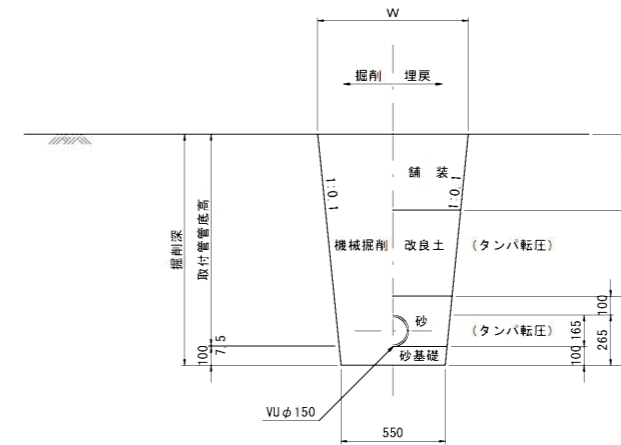
取付管布設標準図 S=1:20

取付管土工図 S=1:20

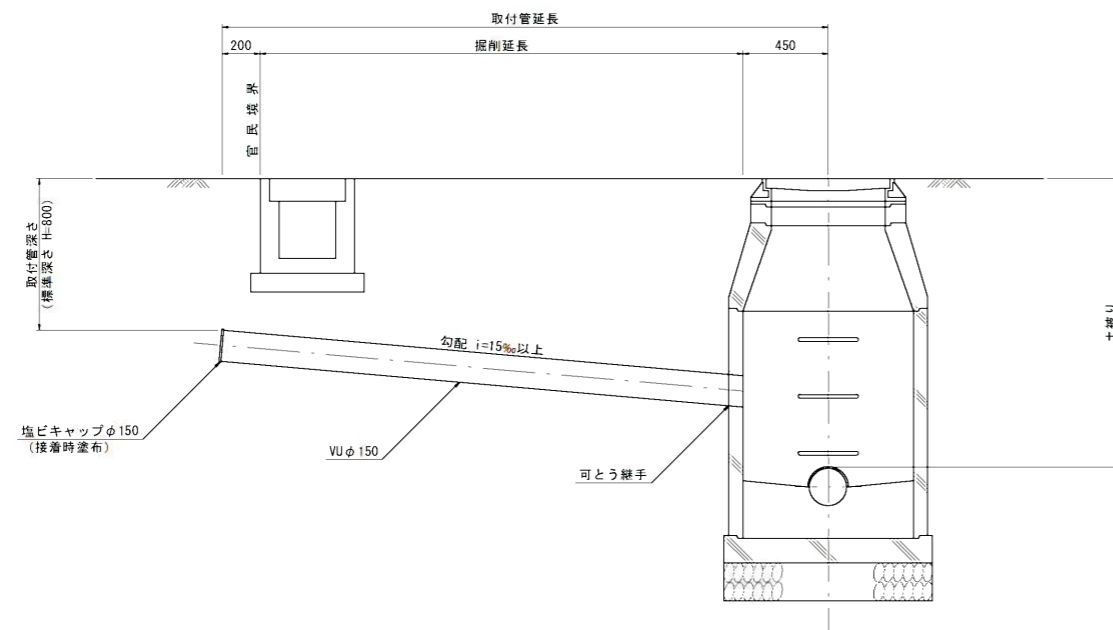
タイプ-A



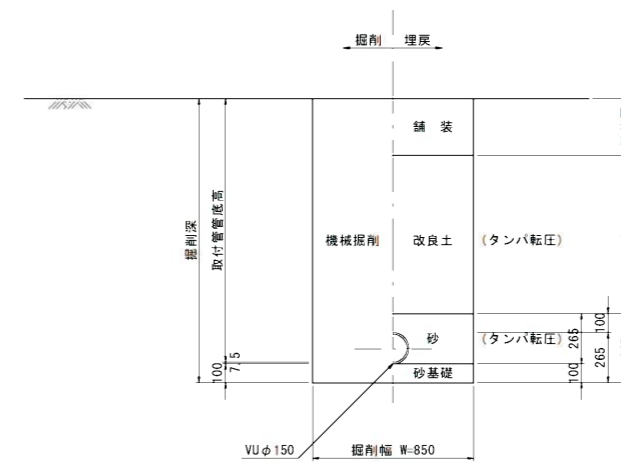
タイプ-1



タイプ-B



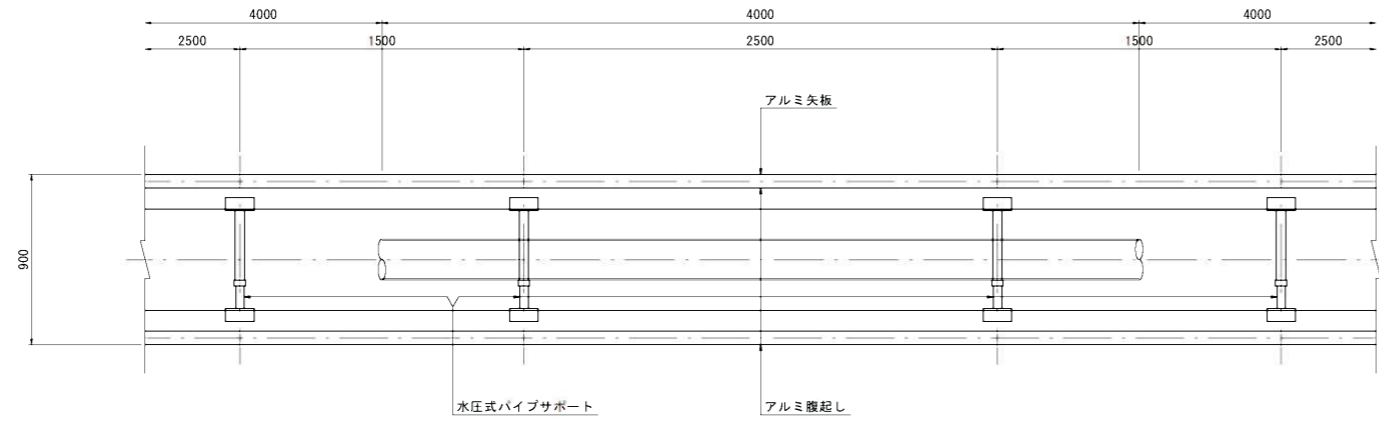
タイプ-2
(矢板建込みの場合)



縮小図(原図A)

小郡市筑後川中流右岸流域関連公共下水道事業			
工事年度	令和6年度		
工事名	花立地内污水枝線2工区築造工事		
工事箇所	小郡市 花立 地内		
図面名称	取付管布設標準図		
縮尺	図示	図面番号	12 / 14
事業主体	小郡市		

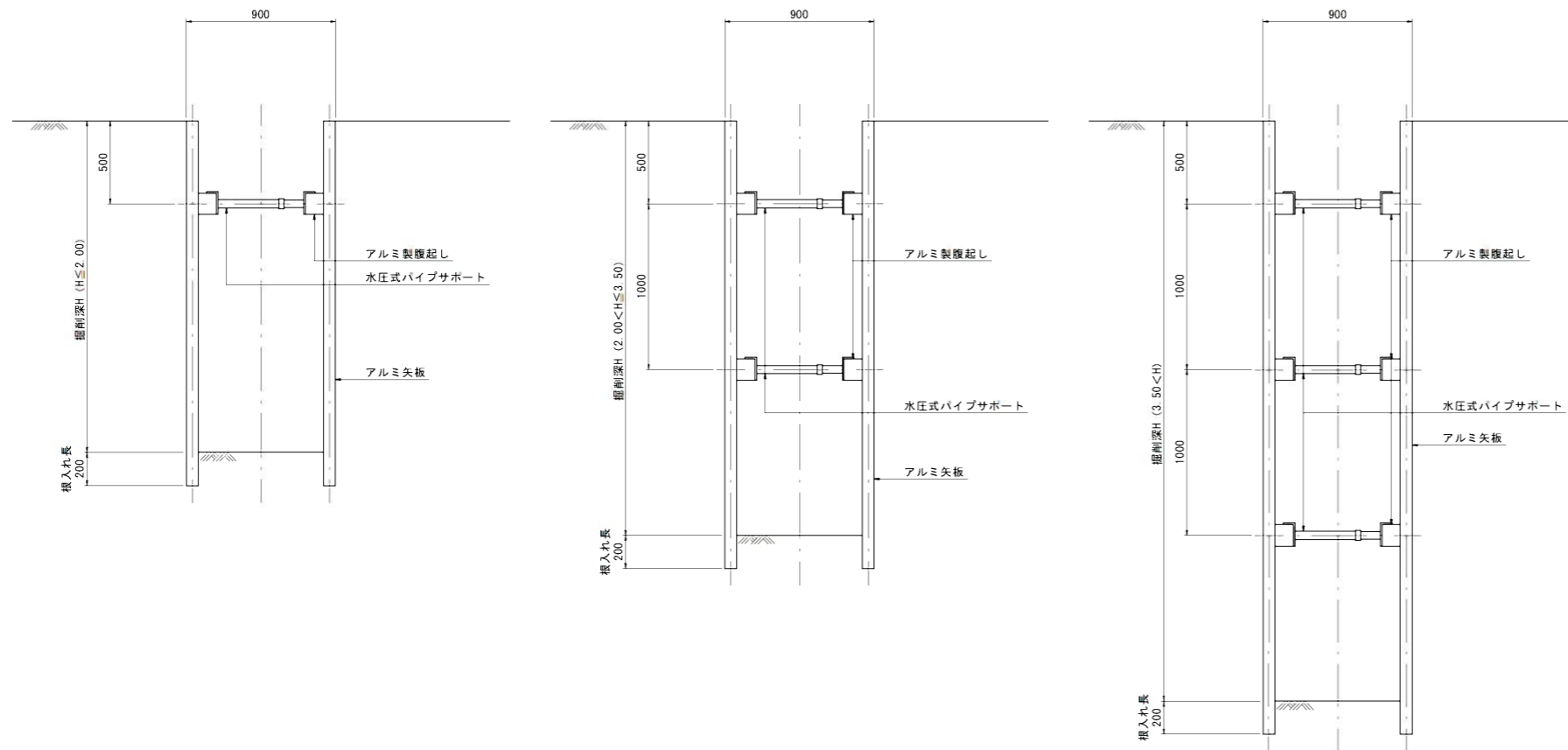
アルミ矢板平面図



掘削断面について

掘削深 H	種別	矢板長
1.50 < H ≤ 1.80	アルミ矢板	2.00m
1.80 < H ≤ 2.30	アルミ矢板	2.50m
2.30 < H ≤ 2.80	アルミ矢板	3.00m
2.80 < H ≤ 3.30	アルミ矢板	3.50m
3.30 < H ≤ 3.80	アルミ矢板	4.00m

アルミ矢板断面図



アルミ矢板

掘削深 H	支保工段数
H ≤ 2.00	1
2.00 < H ≤ 3.50	2
3.50 < H	3

縮小図(原図A)

小郡市筑後川中流右岸流域関連公共下水道事業			
工事年度	令和6年度		
工事名	花立地内污水枝線2工区築造工事		
工事箇所	小郡市 花立 地内		
図面名称	土留工標準図		
縮尺	図示	図面番号	13 / 14
事業主体	小郡市		

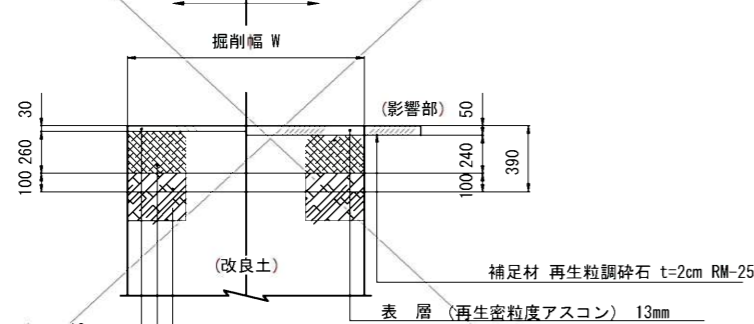
舗装復旧図(市道)

注) 舗装工一層当たり仕上げ厚は、15cmまでとする。
 注) 本復旧に当たっては、影響幅30cmを考慮すること。
 ただし、舗道端が1.5mに満たない場合は全復旧すること。
 また、舗装幅が2.5m以下は舗装端まで復旧すること。

アスファルト道

(車道部)部分復旧 (取付管等)

仮復旧 本復旧

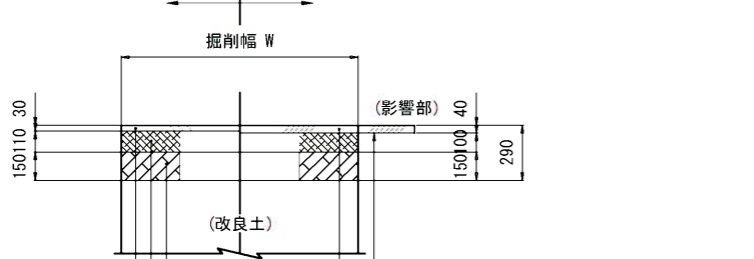


表層 (再生密粒度アスコン) 13mm
 上層路盤 (再生粒調砕石) RM-25
 下層路盤 (再生クラッシャーラン) RC-40

アスファルト道

(車道部)全面復旧

仮復旧 本復旧

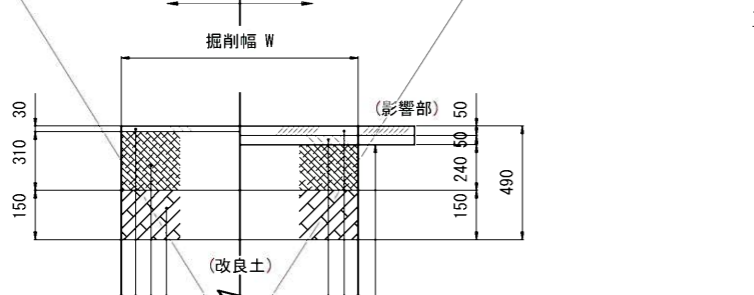


表層 (再生密粒度アスコン) 13mm
 上層路盤 (再生粒調砕石) RM-25
 下層路盤 (再生クラッシャーラン) RC-40

アスファルト道 (高級)

注) 車線の全面復旧まで行うこと。
 注) 2車線以上の道路や大型車が通行する道路、現況2層以上の箇所。

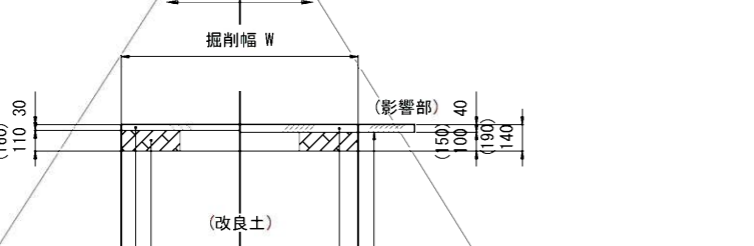
仮復旧 本復旧



表層 (再生密粒度アスコン) 13mm
 上層路盤 (再生粒調砕石) RM-25
 下層路盤 (再生クラッシャーラン) RC-40

(歩道部)

仮復旧 本復旧



表層 (再生密粒度アスコン) 13mm
 路盤 (再生クラッシャーラン) RC-40

舗装構造図 S=1:40

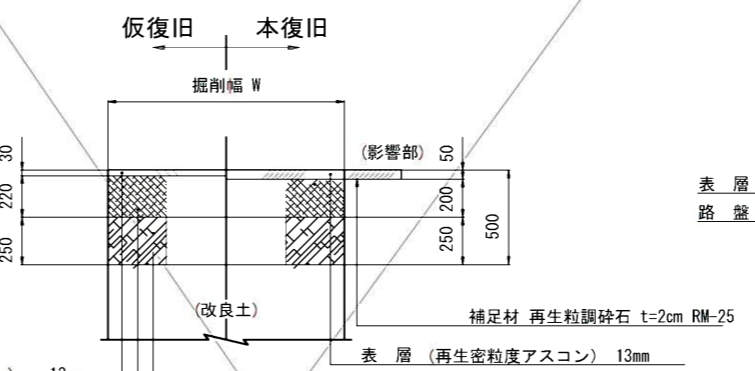
注) 標準図であり、他事業との調整を要するものがあるため、発注者に確認を行うこと

舗装復旧図(県道)

注) 転圧は、各層ごと、十分にすること。
 注) 舗装工一層当たり仕上げ厚は、15cmまでとする。
 注) 本復旧に当たっては、影響幅50cmを考慮するとともに車線単位で復旧すること。ただし、車道幅員が5.5mに満たない場合は全復旧すること。歩道についても全復旧すること。
 注) 既存の舗装構成を確認 (写真管理) のうえ、現況以上で復旧すること。

アスファルト道

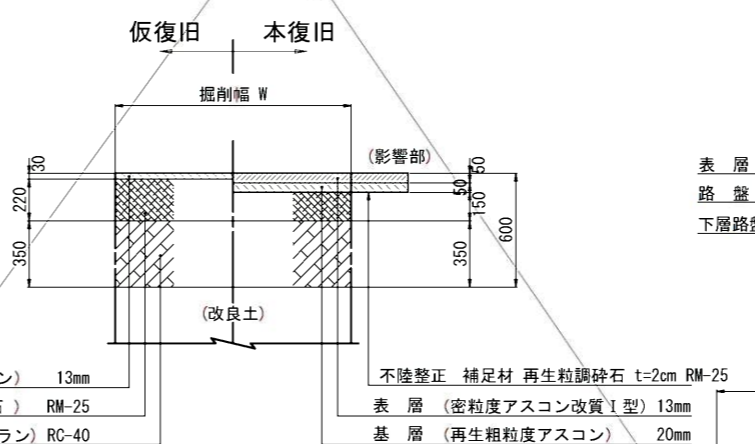
大型車交通量0~250台/日 (一方向)



表層 (再生密粒度アスコン) 13mm
 上層路盤 (再生粒調砕石) RM-25
 下層路盤 (再生クラッシャーラン) RC-40

アスファルト道

大型車交通量250~1,000台/日 (一方向)

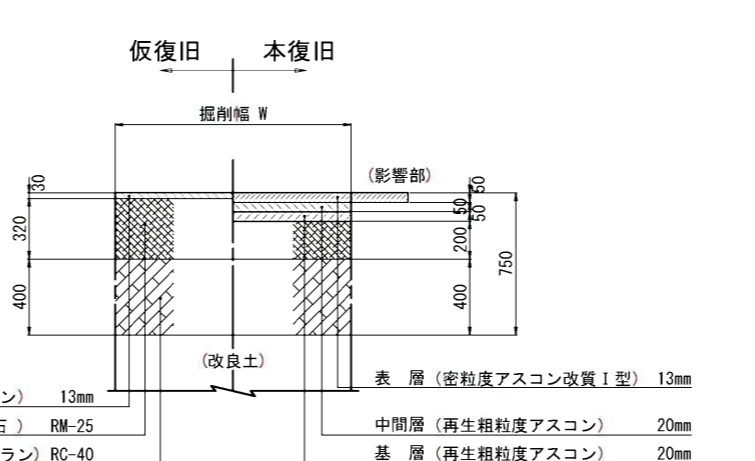


表層 (再生密粒度アスコン) 13mm
 上層路盤 (再生粒調砕石) RM-25
 下層路盤 (再生クラッシャーラン) RC-40

舗装復旧図(国道)

アスファルト道

大型車交通量1,000~3,000台/日 (一方向)

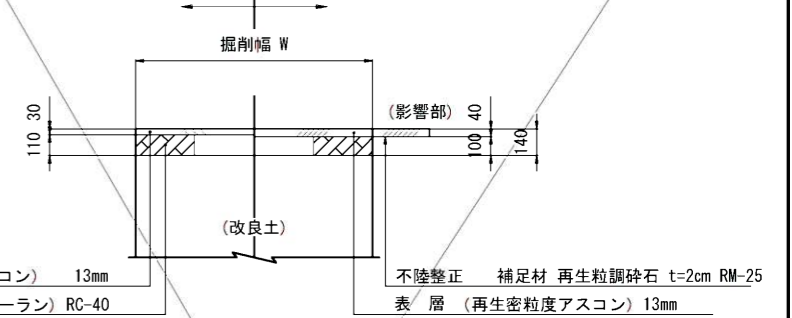


表層 (再生密粒度アスコン) 13mm
 上層路盤 (再生粒調砕石) RM-25
 下層路盤 (再生クラッシャーラン) RC-40

アスファルト道

(歩道部)

仮復旧 本復旧

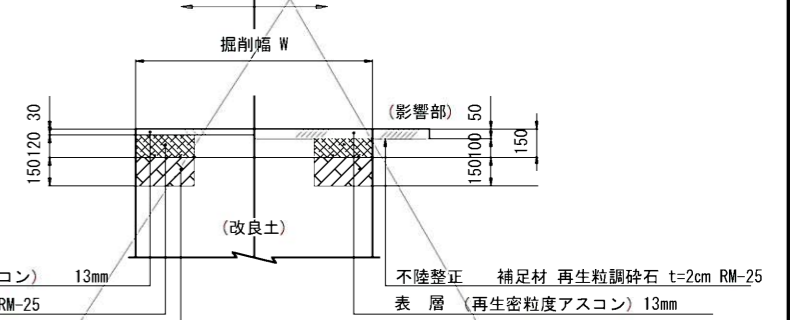


表層 (再生密粒度アスコン) 13mm
 路盤 (再生クラッシャーラン) RC-40

アスファルト道

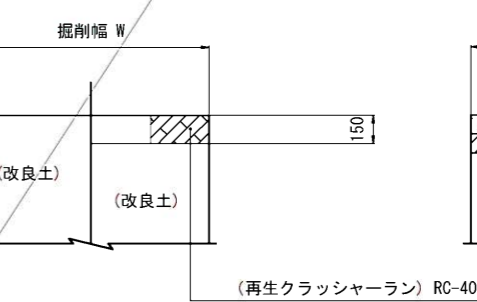
(歩道乗入部)

仮復旧 本復旧

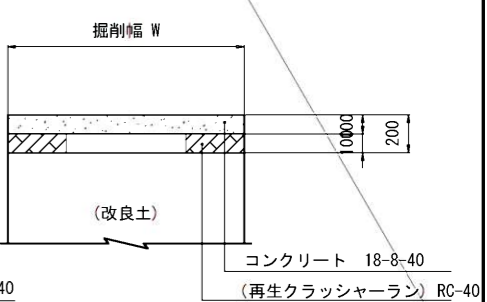


表層 (再生密粒度アスコン) 13mm
 路盤 (再生粒調砕石) RM-25
 下層路盤 (再生クラッシャーラン) RC-40

砂利道



コンクリート道



縮小図(原図A1)		
小郡市筑後川中流右岸流域関連公共下水道事業		
工事年度	令和6年度	
工事名	花立地内污水枝線2区築造工事	
工事箇所	小郡市 花立 地内	
図面名称	舗装工標準図	
縮尺	1:20	図面番号 14/14
事業主体	小郡市	