

第10章 目標値の設定

1. 将来人口等の目標値設定

1-1 居住誘導区域内の人口密度・人口比率

(1) 居住誘導区域内の人口密度

将来人口等の目標値設定のため、100mメッシュによる人口推計結果より、居住誘導区域内の人口密度を算出した結果は次のとおりです。

居住誘導区域内の人口密度は、今後20年で西鉄三国が丘駅周辺及び西鉄三沢駅周辺を含む区域については増加、他2つの区域については減少、区域全体では令和7年以降は緩やかに減少していく結果となっています。

表 居住誘導区域内の人口密度・比率の推移（国立社会保障・人口問題研究所データを基に分析）

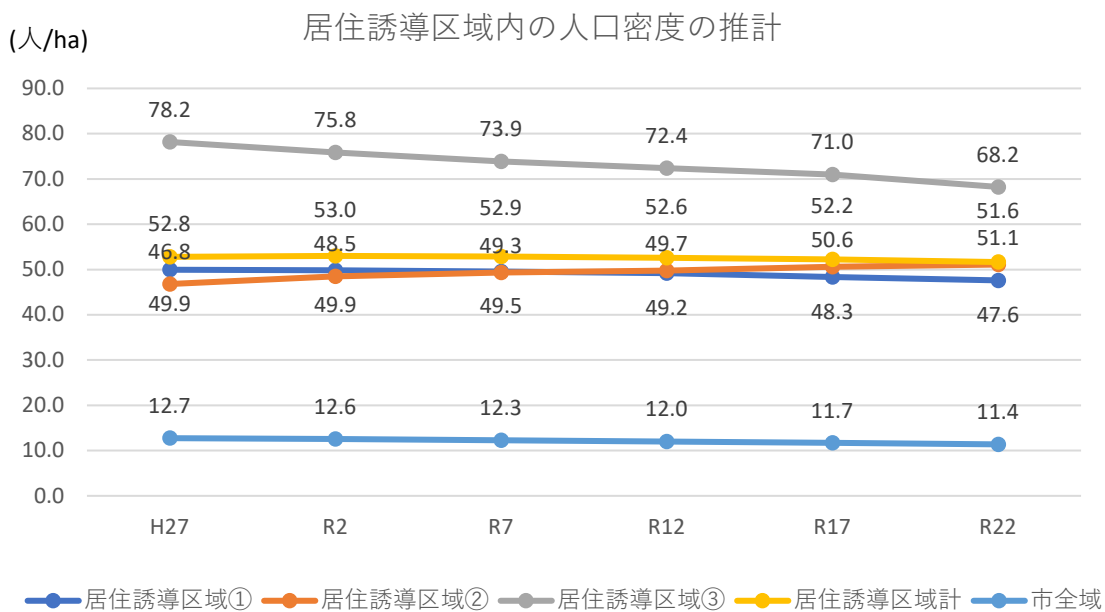
区域	H27	R2	R7	R12	R17	R22
居住誘導区域①（人/ha）	49.9	49.9	49.5	49.2	48.3	47.6
居住誘導区域②（人/ha）	46.8	48.5	49.3	49.7	50.6	51.1
居住誘導区域③（人/ha）	78.2	75.8	73.9	72.4	71.0	68.2
居住誘導区域計（人/ha）	52.8	53.0	52.9	52.6	52.2	51.6
市全域（人/ha）	12.7	12.6	12.3	12.0	11.7	11.4

※居住誘導区域内の人口は100mメッシュによる人口推計より算出。R2年以降は推計値。

居住誘導区域①（都市機能誘導区域の西鉄大保駅周辺地区及び西鉄小郡駅周辺地区を含む区域）

居住誘導区域②（都市機能誘導区域の西鉄三国が丘駅周辺及び西鉄三沢駅周辺を含む区域）

居住誘導区域③（都市機能誘導区域の美鈴が丘地区を含む区域）



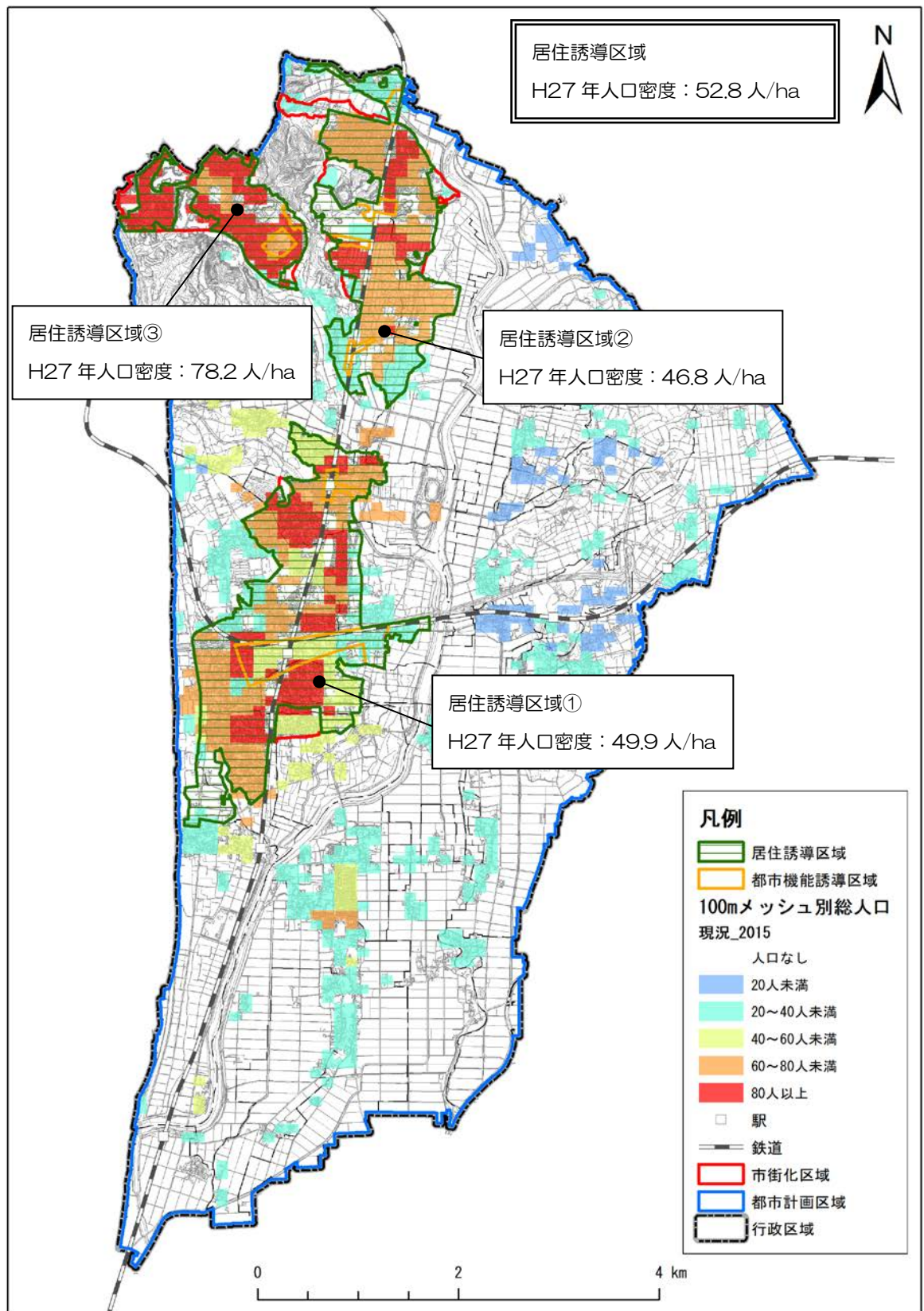


図 居住誘導区域内人口密度（H27（2015）年）

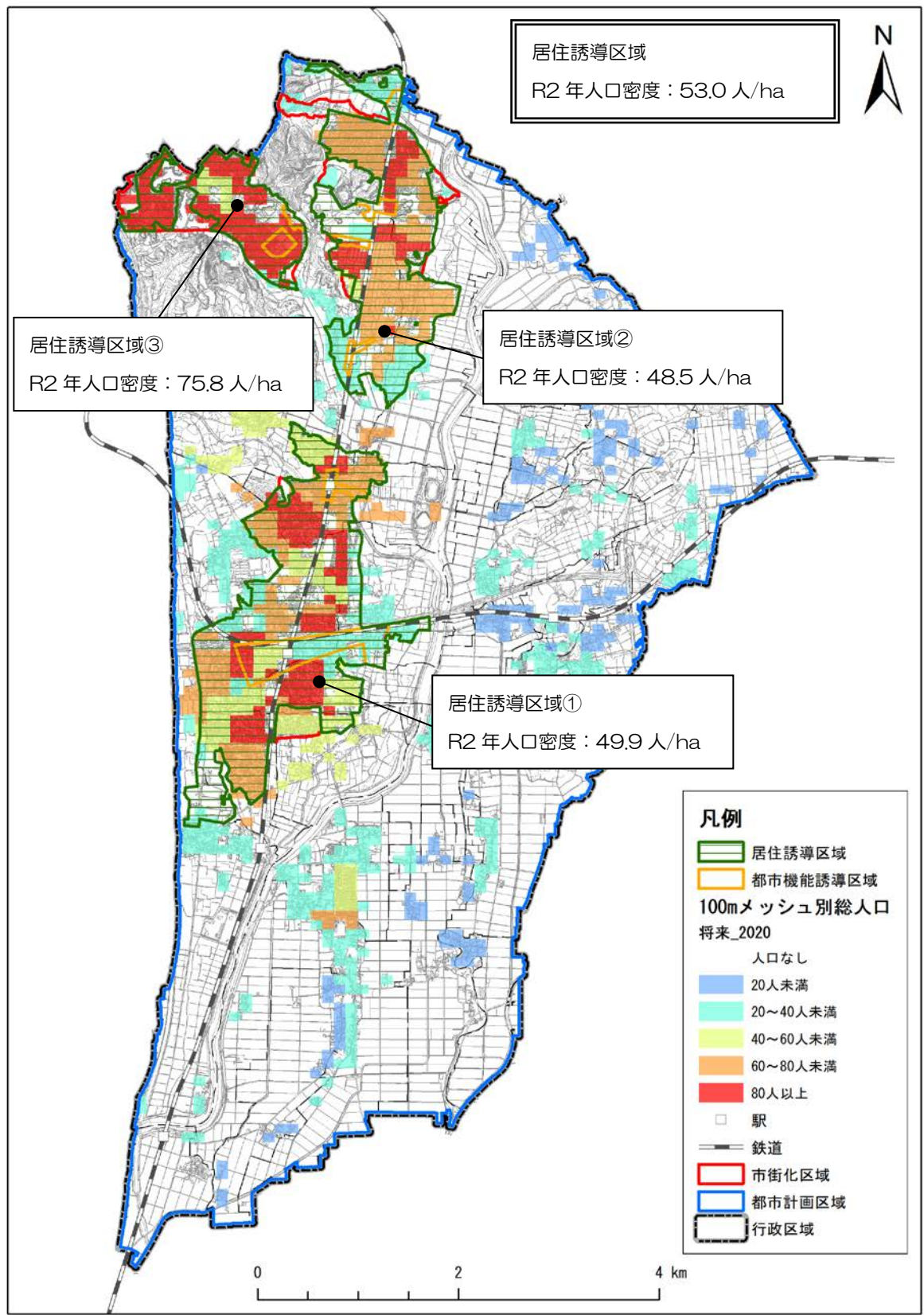


図 居住誘導区域内人口密度 (R2 (2020) 年)

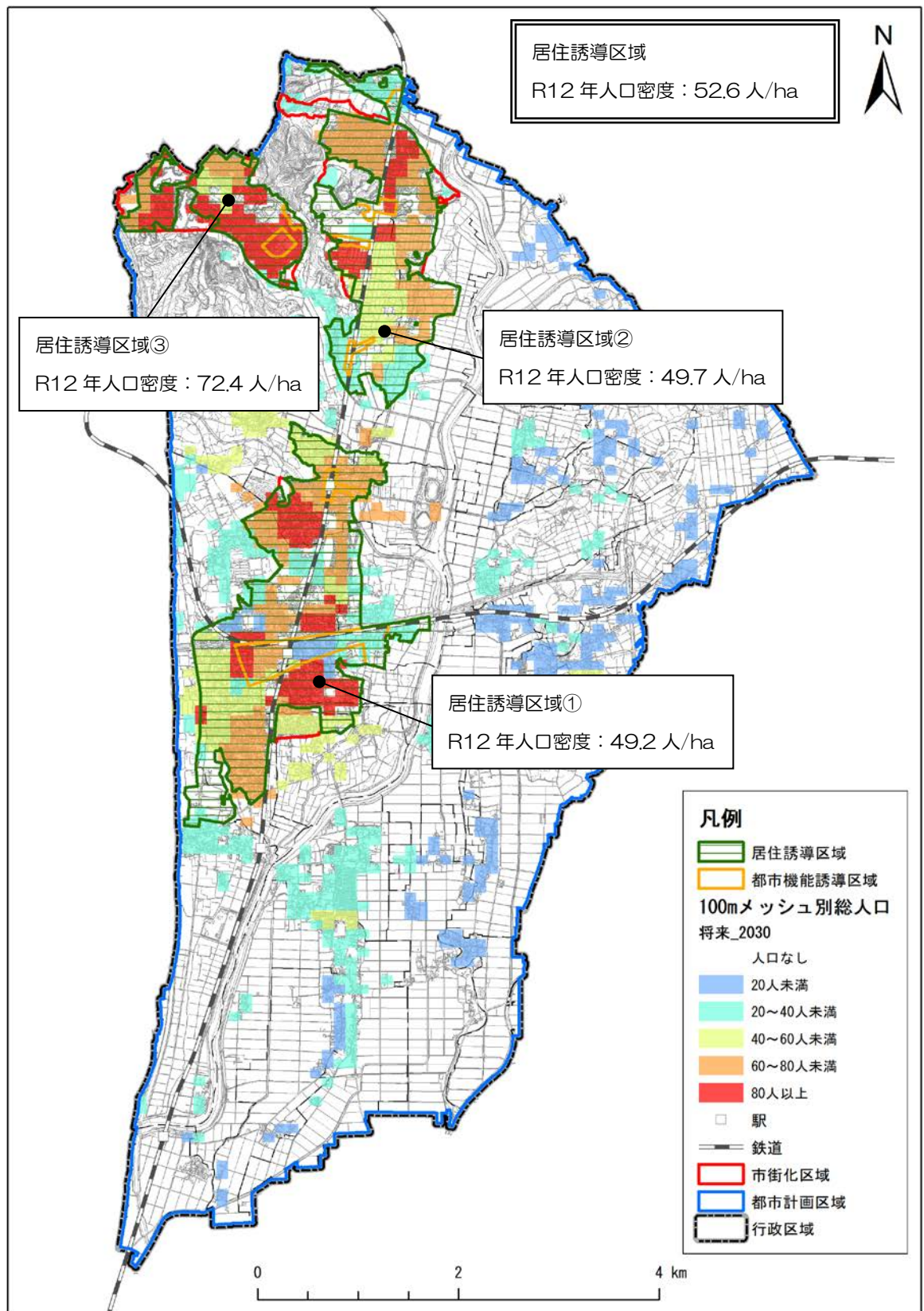


図 居住誘導区域内人口密度 (R12 (2030) 年)

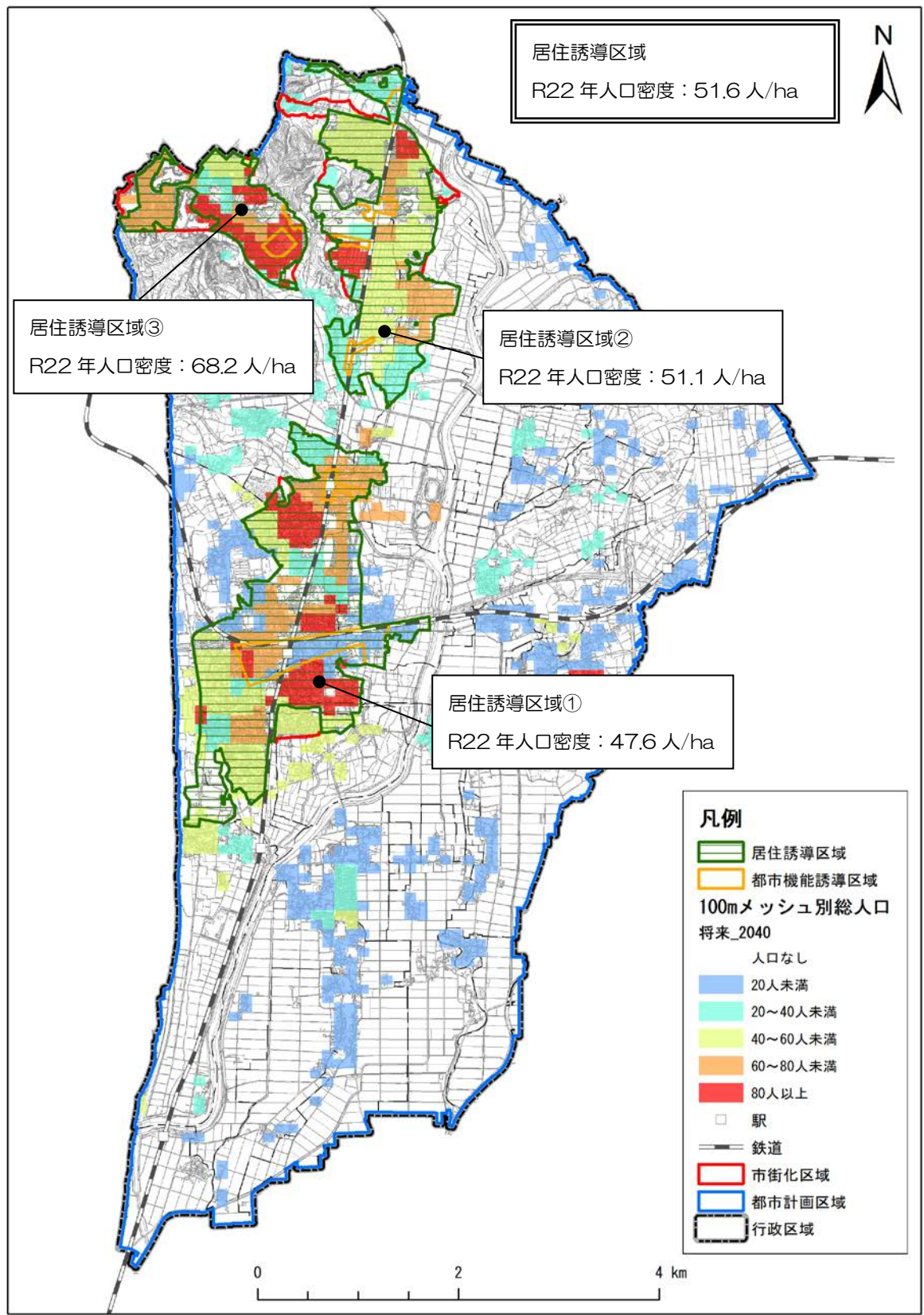


図 居住誘導区域内人口密度 (R22 (2040) 年)

(2) 居住誘導区域内の人口比率

将来人口等の目標値設定のため、100mメッシュによる人口推計結果より、居住誘導区域内の人口比率を算出した結果は次のとおりです。

居住誘導区域内の市全域に対する人口比率については、今後 20 年で美鈴が丘地区を含む区域についてはやや減少、他の2つの区域についてはやや増加、区域全体でもやや増加していくという結果となっています。

表 居住誘導区域内の市全域に対する人口比率 (%)

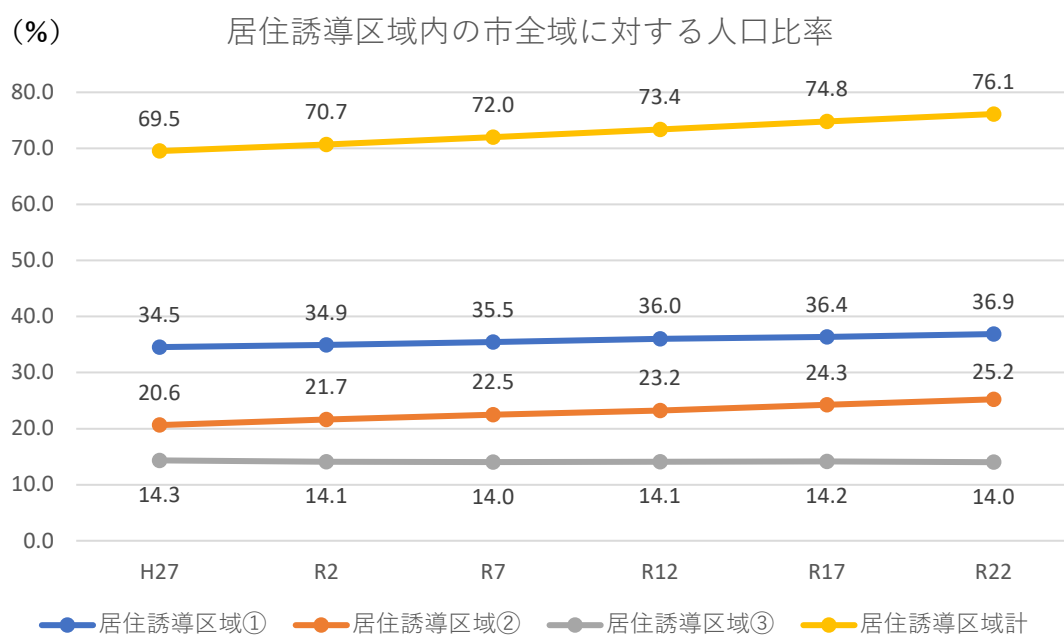
区域	H27	R2	R7	R12	R17	R22
居住誘導区域①	34.5	34.9	35.5	36.0	36.4	36.9
居住誘導区域②	20.6	21.7	22.5	23.2	24.3	25.2
居住誘導区域③	14.3	14.1	14.0	14.1	14.2	14.0
居住誘導区域計	69.5	70.7	72.0	73.4	74.8	76.1

※居住誘導区域内の人口は 100mメッシュによる人口推計より算出。R2 年以降は推計値。

居住誘導区域①（都市機能誘導区域の西鉄大保駅周辺地区及び西鉄小郡駅周辺地区を含む区域）

居住誘導区域②（都市機能誘導区域の西鉄三国が丘駅周辺及び西鉄三沢駅周辺を含む区域）

居住誘導区域③（都市機能誘導区域の美鈴が丘地区を含む区域）



1-2 居住誘導区域内の将来人口等の目標値の設定

前述の居住誘導区域内の人口密度及び市全域に対する人口比率の推計結果により、約 20 年後の人口に関する目標値を区域毎に次のように設定します。

将来にわたり持続可能で安心して快適に暮らし続けられるまちづくりを図るため、必要な誘導施策を実施することで居住誘導区域における人口密度の維持を目指します。

<居住誘導区域①の現状推移及び目標値>

平成 27(2015)年(現状値)
■人口：20,032 人
■人口密度：49.9 人/ha
■市全域に対する人口比率：34.5%



令和 22(2040)年(現状推移させた場合)
■人口：19,089 人
■人口密度：47.6 人/ha
■市全域に対する人口比率：36.9%

※人口は 100mメッシュ人口による想定値



令和 22(2040)年(目標値)
■人口：20,053 人
■人口密度：50.0 人/ha
■市全域に対する人口比率：38.7%

<居住誘導区域②の現状推移及び目標値>

平成 27(2015)年(現状値)
■人口：11,965 人
■人口密度：46.8 人/ha
■市全域に対する人口比率：20.6%



令和 22(2040)年(現状推移させた場合)
■人口：13,064 人
■人口密度：51.1 人/ha
■市全域に対する人口比率：25.2%

※人口は 100mメッシュ人口による想定値



令和 22(2040)年(目標値)
■人口：13,295 人
■人口密度：52.0 人/ha
■市全域に対する人口比率：25.7%

<居住誘導区域③の現状推移及び目標値>

平成 27(2015)年(現状値)
■人口：8,313 人
■人口密度：78.2 人/ha
■市全域に対する人口比率：14.3%



令和 22(2040)年(現状推移させた場合)
■人口：7,257 人
■人口密度：68.2 人/ha
■市全域に対する人口比率：14.0%

※人口は 100mメッシュ人口による想定値



令和 22(2040)年(目標値)
■人口：8,295 人
■人口密度：78.0 人/ha
■市全域に対する人口比率：16.0%