

広報

# おごおり

OGORI CITY PUBLIC RELATIONS

\お知らせ版/

2023  
OCTOBER

vol.589

10

次号の発行は11月1日です



つどいの広場ぼかぼか(親子でエクササイズ)

## CONTENT 主な記事

P02 あすてらすフェスタ

P04 市からのお知らせ

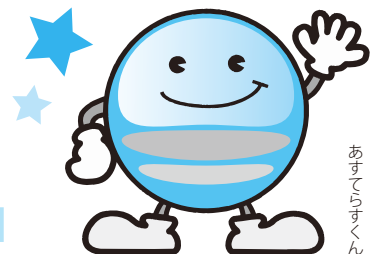
P06 暮らしの情報

P10 休日診療・休館日

裏表紙 献血へのご協力をお願い、ミュージアムナイト

第20回 \\ 4年ぶりに開催 //

# あすてらすフェスタ



日時 10月29日(日) / 10時~15時

会場 あすてらす



問 健康課総務係 ☎72-6666

## あすてらすフェスタとは

あすてらすフェスタは、さまざまな体験や講座を通して、健康や福祉のことを考える健康づくり大会です。

例年、市民の保健・福祉の拠点である「あすてらす」を舞台に、健康に役立つプログラムや、飲食・展示・販売コーナーなど、子どもから高齢者まで楽しく学べる企画を行ってきました。令和2年から新型コロナウイルス感染症の影響で中止が続いていましたが、今年は4年ぶりに開催します。

今年も講演・講座・体験・物販コーナーなど盛りだくさん。この機会に、健康と日頃の生活を見直してみませんか。



18歳以上対象

健康・介護予防ポイントを  
ゲット!



来場者に、健康・介護予防ポイントをプレゼント。

ふくおか健康ポイントアプリやポイントカード(紙)を使ってポイントを貯めると、参加賞(クオカード2千円分)のほか、抽選で市特産品が当たります。皆さんもこれを機に始めてみませんか。

## 啓発コーナー

- 減塩みそ汁の試飲・家庭のみそ汁の減塩測定
- ※ 家庭のみそ汁を水筒などで持参すると、粗品をプレゼント
- 管理栄養士による適切な食事のアドバイス
- ワンヘルスに関する展示など
- ※ ガラポン抽選会あり



## 講演会・講座

### 人生会議(ACP)してみませんか ~最期まであなたらしく生きるために~

人生会議(ACP: アドバンス・ケア・プランニング)とは、もしもの時のために、自分が望む医療やケアに関して、家族や医療・ケアチームなどと話し合い共有する取組のことです。

いつか訪れる「もしもの時」に備えて、学んでみませんか。

時間 14時~15時

会場 2階視聴覚室

講師 小郡三井医師会会長 島田昇二郎さん

### 認知症サポーター養成講座

認知症になっても安心して暮らしていけるよう、自身や家族を支えるサポーターを養成する講座です。

時間 10時~12時

会場 2階視聴覚室



## 飲食コーナー

- 食生活改善推進会によるカレー販売(300食限定)、喫茶コーナー(焼き餅・おからクッキーなど)
- 売店「たけの子」による特別ランチセットの販売
- 綿菓子・ポップコーンの販売

温泉の交流プラザを休憩・食事スペースとして開放します。

## 体験コーナー

プールや体操の無料体験、手話やごみ分別カードゲームのほか、東京理科大学教授の小林宏さんが開発した「アシストスーツ」を使った体幹強化体験会、手洗いマイスターによる手洗い講習会、身近にあるものを使った子ども工作コーナーなど、盛りだくさんです。



アシストスーツ

## 物販コーナー

たなばたロールやおりひめティッシュ、障がい者作業所・就労継続支援事業所で製作した手作り作品の販売など、人気のコーナーです。



財布

マイバックを持参してね!



携帯用ホワイトボード

## スタンプ・クイズラリー

各コーナーを体験してスタンプを3つ集めると、あすてらす内の温泉「満天の湯」に無料で1回入浴できます。

また、各コーナーに設置しているクイズに10問解答すると、景品をプレゼント。

無料入浴券有効期間  
10月29日(日) / 17時~11月30日(木)



## 注意事項

- あすてらす内駐車場の他、たなばた地域運動場広場を臨時駐車場として開放します。また、運動広場からあすてらす間の無料シャトルバスを運行します。
- フェスタ開催日の温泉「満天の湯」は、17時から営業します。



## 口腔がん検診

「いいな、いい歯」週間として、口腔がん検診を行います。10時から歯ブラシのプレゼントも。

時間 10時~12時

会場 1階検診室



OGORI NEWS

## 「小郡市行政改革推進委員会」の 委員を公募します



申問 経営戦略課政策推進係(本館2階) ☎72-2111 ☎838-0198 小郡市小郡255-1  
✉kikaku@city.ogori.lg.jp

市は、市政全般の土台となる「健全な財政基盤の確立」「効果的・効率的な行政運営」「人材育成と組織力の向上」に関する目標を示した「小郡市行政経営行動計画」を令和4年3月に策定し、本計画の推進に取り組んでいます。本計画の推進に向けて、市民の皆さんから行政改革推進委員会の委員を公募します。

**募集人員** 2人(委員総数10人以内)

**任用期間** 委嘱の日(令和6年1月ごろ)から2年間

**報酬** 1回につき4,700円

**応募資格** 行政経営に関心があり、次の全ての要件に該当する人

- ①市内在住・通勤・通学者(応募日現在)
- ②満20歳以上の人(令和6年1月1日現在)
- ③国・地方公共団体の議員、本市の常勤の職員でない人
- ④本市の附属機関等の委員を3機関以上兼ねていない人
- ⑤平日の日中に開催する委員会に出席可能な人
- ⑥特定の利益を得ることを目的としていない人
- ⑦暴力団等または暴力団等と密接な関係を持たない人、もしくはその恐れのない人

**選考方法** 書類選考。選考結果は、応募者全員に書面で通知します

**活動内容** 小郡市行政改革推進委員会(令和5年度・6年度ともに1回程度)へ出席し、小郡市行政経営行動計画の推進に向けて、さまざまな観点から意見を述べていただきます

**応募方法** ①公募委員申込書②「これからの小郡市の行政経営について」をテーマとした小論文(400字以上800字以下、様式は自由)を持参・郵送・Eメールで申込み

※公募委員申込書は、窓口・市ホームページで取得できます

※応募書類は返却しません

**募集締切** 11月8日(水)／17時必着

OGORI NEWS

## 【会計年度任用職員募集】①保育士②週休代替保育士

申問 保育所・幼稚園課保育支援係(あすてらす内) ☎72-6666 ☎838-0126 小郡市二森1167-1

**募集人数** ①②御原保育所、三国保育所各1人

**職務内容** ①保育業務(時間外対応)

②保育業務

**任用資格** 保育士資格を持つ人、または任用日までに取得見込みの人

**任用期間** 任用日～令和6年3月31日

※次年度以降同一の職が設定されない可能性あり。再任用する場合は、客観的な能力実証が必要

**勤務条件**

①月～金の週5日 休日(土・日・祝、年末年始)

御原保育所：7時半～11時半

三国保育所：7時～11時

②月～土のうち週2～3日(月11日)

休日(日・祝、年末年始)

下記のうちいずれかのシフト制

● 9時～17時(休憩45分)

● 8時半～16時半(休憩45分)

**報酬など** ①日額4,146円

②日額7,515円

※別途、通勤費として1回の勤務につき100円支給

**社会保険など** ①雇用保険、労働者災害補償保険あり

②労働者災害補償保険あり

**休暇** 年次有給休暇のほか特別休暇(無給休暇を含む)あり

**申込方法** 市の規定する会計年度任用職員登録票兼履歴書(写真貼付)、保育士資格証明書の写し各1通を持参・郵送

※登録票兼履歴書の備考欄等に希望する勤務先を記入すること

**申込締切** 任用者が定員に達し次第



## OGORI NEWS

## AIオンデマンドタクシー「のるーと小郡」 アプリを入れたら500円分のクーポンがもらえます

問 都市計画課計画係 ☎72-2111

「のるーと」とは、AI(人工知能)が予約の状況に応じて運行ルートを考えてながら走行する乗合交通です。市は、10月2日から「のるーと小郡」の試験運行を始めました。そこで、アプリの初回ダウンロード特典として、500円分の乗車クーポンを発行します。クーポンは、11月1日から取得・使用できます。

※初回入力時のみ有効。また、既にアプリをダウンロードしている人も対象

※クーポンの利用期限はありません

※電話・ウェブで登録・予約している人は対象外

### 取得方法

「のるーと」と入力  
プロモーションコードの入力  
ココに入力  
決定  
クーポン Get!  
ウェブ予約  
アプリ LINE

## OGORI NEWS

## 犬のしつけ方教室

申 生活環境課環境係 ☎72-2111

愛犬のむだ吠えや噛みぐせなど、しつけに困っていませんか。講義と実践を通して、愛犬とのコミュニケーションのとり方や基本的なしつけ方を学びましょう。

※講義のみの参加可

### 講義

**日時** 11月11日(土)／10時～12時  
**会場** 南別館3階会議室  
**対象** 犬の飼い主(犬の同伴不可)  
**定員** 35人(先着順)

### 実践

**日時** 11月19日(日)  
午前の部：10時～11時半、午後の部：13時半～15時  
**会場** 東町公園(市役所東側)  
**対象** 小郡市に畜犬登録し、令和5年度狂犬病予防注射が済んだ犬と、11日の講義を受講する飼い主(犬を制御できる人)  
**定員** 各10組(先着順)

### 共通事項

**講師** 待鳥真佐美さん(福岡県愛玩動物飼育管理士会)  
**参加費** 無料  
**申込方法** 窓口・電話

## イベント

## シルバーフェスタ2023

問 シルバー人材センター ☎73-1881

日時 11月18日(土) / 10時～14時

内容 バザー、ゲーム・工作、  
野菜、焼き鳥、豚汁など  
※13時半から豪華景品が当たる抽  
選会を実施。来場者にボックス  
ティッシュ1箱プレゼント



## 国事業「デジタル活用支援推進事業」

## スマホ無料講習会

問 シルバー人材センター ☎73-1881

日時 12月の金曜(全4回) / 13時半～15時45分  
※22日は16時45分まで

会場 ひまわり館東野

対象 4日間受講できる人(年齢不問)

内容 【1日】電話のかけ方・カメラの使い方、  
メールの使用方法  
【8日】地図アプリの使用方法、SNS・コ  
ミュニケーションアプリの使用方法  
【15日】マイナンバーカードの申請方法、  
マイナポータルの活用方法  
【22日】e-Taxの使用方法、健康保険証の利  
用登録・公金受取口座の登録、相談会

定員 各20人(先着順)

持参物 スマートフォン(充電済)、筆記用具

申込期間 11月15日(水)～27日(月)

## おごおり健康・介護予防ポイント事業対象

はつらつ長寿講座  
(介護予防)

申込フォーム

問 長寿支援課地域包括支援係  
☎72-7551

日時 11月27日(月) / 14時～15時半

会場 大原きぼうの森館

対象 65歳以上の市内在住者

内容 フレイル予防講座  
(理学療法士によるお話)

参加費 無料

申込方法 申込フォーム



## イベント

## 花立山～秋の収穫祭～

問 (一社)小郡市観光協会 ☎72-4008

「花立山を楽しむ会」が主催する秋の収穫祭。  
地元で収穫された新鮮な野菜や花、手作りの漬  
物・味噌・おまんじゅうなどが販売され、  
「ひよっとこ踊り」や秋の紅葉狩りも楽しめます。

日時 11月3日(金・祝) / 10時～14時

会場 城山公園(干潟)



## 講座

参加費無料

託児無料

## ペアレント・プログラム講座

問 小郡幼稚園 ☎72-5501



申込フォーム

## 共通事項

時間 10時～11時

対象 未就園・未就学児の保護者で全6回  
参加できる人

※欠席した場合は次回の講義で復習します

定員 10人(先着順)

持参物 筆記用具

申込方法 申込フォーム

申込締切 10月31日(火)

期日	内容
11月7日(火)	現状把握表を書いてみよう
11月20日(月)	行動で書いてみよう
12月4日(月)	同じカテゴリーをみつけよう
12月26日(火)	ギリギリセーフをみつけよう
1月9日(火)	ギリギリセーフをきわめよう
1月23日(火)	ペアプロで見つけたことを確認しよう

講座

## 【高校生以上対象】あすてらすトレーニング室特別レッスン

申問 あすてらすトレーニング室(水曜を除く) ☎72-6666



### ①ストレス解消！ヨガコース

日時 11月16日～令和6年1月18日の木曜  
(全8回)／18時半～19時半

会場 あすてらすトレーニング室

内容 簡単なストレッチとヨガ

参加費 1回210円

申込期間 10月23日(月)～11月14日(火)

### ②はつらつ健康増進コース

日時 12月4日～令和6年1月29日の月曜  
(全8回)／15時15分～16時15分

会場 あすてらすトレーニング室

内容 運動不足や足腰の筋力向上が目的の講座

参加費 1回210円

申込期間 11月13日(月)～12月3日(日)

①②共通事項 年末年始は、実施しません

### ③出張レッスン

日時 11月14日(火)／13時～15時

会場 大原きぼうの森館

内容 らくらくヨガ

参加費 無料

申込締切 11月7日(火)

### ④バラエティ運動教室(体力測定)

日時 11月27日(月)／10時15分～11時45分

会場 あすてらすトレーニング室

内容 体力測定、体組成測定、有酸素運動、  
筋肉トレーニング

参加費 210円

申込締切 11月20日(月)

### 第1回 潜在保育士研修

託児無料

## 発達が気になる児童を 理解するには

申問 保育所・幼稚園課保育支援係  
☎72-6666



申込フォーム

日時 11月9日(木)／10時～11時

会場 あすてらす会議室2

対象 市内の保育所や認定こども園で就労を考  
えている人

申込方法 電話・申込フォーム

### お知らせ

## 介護家族のつどい

問 長寿支援課地域包括支援係 ☎72-2111

介護をする皆さんのつどいの場です。同じ立  
場の仲間同士でお話しませんか。

日時 11月17日(金)／13時半～15時

会場 人権教育啓発センター大集会室

### 介護予防に音楽サロン

参加費無料

## 音楽で心と身体のストレッチ

申問 長寿支援課地域包括支援係 ☎72-7551

日時 11月16日～令和6年2月22日の木曜  
(全12回)／10時～11時半

会場 生涯学習センター会議室2

対象 65歳以上の市内在住者

定員 25人(今年度初参加の人を優先)

内容 歌う・体を動かす・簡単な  
楽器演奏・生演奏の鑑賞

申込締切 11月8日(水)

年末年始・  
祝日を除く



### 史跡案内ボランティアと巡る

参加費無料

## まほろばの道 (市西部)

申問 埋蔵文化財調査センター ☎75-7555

F 75-2777 E bunzai@city.ogori.lg.jp

日時 10月28日(土)／9時～12時

※少雨決行

行程 甘木鉄道松崎駅前→上岩田遺跡→井上薬  
師堂遺跡→井上廃寺→大板井遺跡→小郡  
官衙遺跡

定員 25人(先着順)

持参物 帽子、水筒、タオル

申込方法 電話・ファクス・Eメールで①氏名  
②住所③電話番号をお知らせください

## 小郡市青少年育成市民会議 40周年記念大会

■日時11月5日(日)／12時半～15時45分 ■会場文化会館大ホール ■内容記念式典12時半～、アトラクション13時～、青少年の主張大会14時～ ★申込不要  
 問 同事務局 ☎070-2371-1184

## 市営住宅入居者募集

■募集住宅【井上第1住宅】3DK(1戸)【井上第2住宅】3LDK(1戸)【車いす住宅】2LDK(2戸)【長松住宅】2LDK(1戸) ★3DK・3LDKは单身不可 ■案内書配布期間10月30日(月)～11月17日(金) ■申込受付期間11月6日(月)～17日(金) ■案内書配布・申込受付場所都市計画課(西別館2階) ■申込方法窓口にて申込書などを提出 ■選考方法応募多数の場合は抽選 ★詳細は案内書に記載  
 問 都市計画課建築指導係 ☎72-2111

## 筑後川流域装飾古墳同時公開

■日時10月21日(土)／10時～16時 ■会場狐塚古墳(朝倉市)、日岡古墳・月岡古墳(うきは市)、花立山穴観音古墳(小郡市)、下馬場古墳・浦山古墳(久留米市)、ランドヤ古墳1号墳(日田市) ★変更の場合あり ■内容史跡案内ボランティアの説明(花立山穴観音古墳)  
 問 文化財課文化財係 ☎75-7555

## 5年ぶりに開催！ 立石小・立石中 PTA合同バザー

■日時11月19日(日)／10時～11時30分 ■会場立石小学校体育館  
 問 立石小学校 ☎72-2543  
 立石中学校 ☎72-2603

## 小郡子ども劇場 10月低学年部鑑賞例会



■日時10月22日(日)／10時半～11時半(受付10時15分～) ■会場生涯学習センター研修室 ■内容「人形劇団ののはな」による3つの人形劇 ■参加費3,500円(会員は無料) ■申込方法電話・ファクス・メールで①住所②氏名③電話番号を前日までにお知らせください  
 問 小郡子ども劇場 ☎090-1162-9268 F75-8938  
 Eogorikogeki00@gmail.com

## 第6回おごおり駅伝



■日時12月17日(日)／10時スタート ■会場市陸上競技場周辺 ■対象4市町(小郡市・久留米市・鳥栖市・基山町)内で中学生以上の在住・通勤・通学者 ■参加費1チーム5,000円(中高生のみで編成したチームは無料) ■申込方法協会ホームページをご覧ください ■申込期間11月1日(水)～14日(火) ■注意事項12月1日(金)～3日(日)にゼッケンを受取りに来てください  
 問 (一社)小郡市スポーツ協会 ☎80-5970



## 臨時教員等登録制度



■対象職種講師(常勤・非常勤)、養護教員、学校栄養職員、学校事務職員 ■対象希望する校種・教科の教員免許状を有する人(取得見込も可、栄養職員は栄養士の資格で可、事務職員は不要) ■勤務場所小郡市、三井郡、朝倉郡、久留米市、朝倉市、うきは市の公立小・中学校 ★週数時間から勤務可能 ★様式などは県のホームページをご覧ください  
 問 北筑後教育事務所 ☎32-3161

## 箏(こと)と尺八による 邦楽ライブ

■日時12月2日(土)／14時～15時 ■会場小郡連合区公民分館 ■出演邦楽ユニットFreestyle ■定員60人(先着順) ■参加費無料 ■駐車場清六橋公園 ■申込開始11月15日(水)／9時～  
 問 NPO法人文化財保存工学研究室 ☎73-1510

## 小郡駐屯地モニター募集

自衛隊の活動に興味がある人に、各訓練などの見学をしてもらい、意見をいただきます。 ■応募資格20歳以上で、議会議員、常勤の国家・地方公務員、行政相談員以外の人 ■採用数5人 ■任期1年(令和6年4月～令和7年3月) ■申込締切12月15日(金)  
 問 小郡駐屯地広報班 ☎72-3161

## DAZN Presents サガン鳥栖パブリック ビューイング in 久留米シティプラザ



■日時10月27日(金)／19時～(開場17時半) ■会場久留米シティプラザ六角堂広場 ■内容名古屋グランパス戦のパブリックビューイング。サガン鳥栖グッズが当たる抽選会 ★申込不要、入場無料  
 問 筑後川流域クロスロード協議会事務局(鳥栖市総合政策課内) ☎85-3511

## 福岡県母子寡婦福祉大会

■日時11月12日(日)／13時～15時50分(受付12時半～) ■会場クローバープラザアリーナ棟大ホール ■内容式典、行政説明、講演「オレオレ詐欺について」、大会決議・申し合わせ ★講演のみの参加可 ■参加費無料  
 問 県母子寡婦福祉連合会事務局 ☎092-584-3922



# のびのび通信

小郡市子育て支援センターは、未就園のお子さんとその家族のために、さまざまな事業を行っています。



申問 小郡市子育て支援センター(大崎保育所内) ☎73-5041 ✉kosodateshien5041@suo.bbiq.jp

## のびのび教室 **要申込** お近くの会場どうぞ♪ 校区外の参加も大歓迎♪

0歳～就園前の子どもと保護者対象 10時～11時半

日時	会場	校区(小学校)	活動内容(持参物)
11月7日(火)	美鈴が丘公民館	三国(のぞみ小)	秋探しの散歩 (水筒・帽子) (ビニール袋)
11月14日(火)	緑の里くろつち会館	立石(立石小)	
11月21日(火)	ふれあい館三国	三国(三国小)	
11月28日(火)	稲穂の里みはら館	宝城(味坂・御原小)	

●のびのび教室  
●オープンルーム  
は電話・メール・口頭で、キッズルームは電話で開催日1週間前から予約を受け付けます



## のびのびオープンルーム **要申込**

楽しい遊びのコーナーがいっぱい!!  
子どもが自由に遊ぶ場・保護者の交流の場

11月17日(金)	10時～	あすてらす多目的ホール
11月24日(金)	11時半	ポピーの里あじさか館

## のびのびキッズルーム **要申込**

2歳半～就園前までの子どもと保護者対象『散歩』

「人権のまちづくりふれあい公園」に行きます。

日時	11月10日(金)	雨天時は製作をします
	10時半～11時半(受付10時～)	
会場	人権教育啓発センター	

## 子育て人権講座 **要申込**

子育てに携わっている人・興味がある人対象  
『前向き子育てのコツ』

日時	11月30日(木) / 10時～11時半
会場	人権教育啓発センター
講師	久保恵里子さん(言語聴覚士)
託児	生後3か月からの乳幼児(先着20人)
申込締切	11月22日(水)

## リフレッシュ講座 **要申込**

保護者のための託児付き講座対象『寄せ植え』

日時	11月16日(木) / 10時半～12時
会場	稲穂の里みはら館(託児:和室)
定員	未就園児の保護者12人
講師	杉山マリコさん(kirsche代表)
託児	生後3か月からの乳幼児
申込開始	11月2日(木) / 9時～電話受付

材料費がかかります



地域子育て支援拠点事業(小郡市)

# つどいの広場 ぽかぽか

つどいの広場 ぽかぽかは、就学前の乳幼児と、その家族がゆっくりと過ごすことができる場所です。お子さんとおもちゃで遊んだり、絵本を読んだりして楽しんでください。

申問 つどいの広場ぽかぽか(ひまわり館東野内) ☎75-7077 ✉tsudoi@san.bbiq.jp

開室時間 月～土曜日 / 9時45分～11時45分、13時半～15時45分 利用は無料で、予約不要です。  
日、祝日、ひまわり館の休館日と年末年始はお休みです。



## おくるみタッチケア **要申込**

赤ちゃんとのコミュニケーションのはじまりに♥おくるみを使った育児法です。

日時	11月27日(月) / 14時～15時	講師	篠原明子さん(ベビーコンシェルジュ RTA指定スクールPonin)
会場	ひまわり館東野つどいの広場	参加費	200円
対象	妊婦さん、生後2か月までのお子さんと保護者	持参物	バスタオル2枚
※きょうだいの参加はできません		申込開始	11月6日(月) / 9時～電話受付
定員	6組(先着順)		

## 母子健康手帳の交付

場申問 子育て世代包括支援センター(あすてらす)  
☎72-6467

日時 月～金曜(祝日、第4水曜日を除く)  
9時～11時半

13時～16時半(15分程度)

内容 妊娠、出産、育児に関する制度の説明  
妊娠届出書(会場にも備付あり)

持参品 マイナンバーカードまたは通知カード※1と  
写真付きの本人確認できる書類※2

(※1)記載事項に変更がある場合は、正しく記載事項が変更  
されている場合に限り利用可能

(※2)本人が来られない場合はお問い合わせください

## 健診・相談・教室

場申問 健康課母子保健係(あすてらす) ☎72-6666

### 11月の乳幼児健診

対象者には事前に通知します

種類	期日	
4か月児	11月7日(火)	15日はあすてらす
1歳6か月児	11月9日(木)	休館日ですが実施
3歳1か月児	11月15日(水)	します

持参品 母子健康手帳、バスタオル

### 9か月乳児相談

対象者には事前に通知します

期日 11月8日(水) 休館日ですが実施します

### 育児・発育相談

11月9日(木)までに要申込

対象 0歳～就学前の乳幼児とその保護者

日時 11月16日(木) / 9時15分～10時半

内容 身長・体重測定や育児相談

持参品 母子健康手帳、バスタオル

### 離乳食教室

11月7日(火)までに要申込・先着12組

対象 生後5か月～1歳の乳児とその保護者

日時 11月14日(火)

13時15分～15時(受付13時～)

内容 講話、調理実習、試食(保護者のみ)、個別相談

持参品 母子健康手帳、エプロン、三角巾、バスタオル、  
ハンドタオル、おんぶひも、ミルクなど

### ようこそ赤ちゃん教室

10日前までに要申込

対象 妊婦さんとその家族

[第3回] 11月10日(金) / 10時～11時半

内容 マタニティストレッチ、お産の経過について  
おなかの赤ちゃんとお話をしよう(呼吸法)

持参品 母子健康手帳、筆記用具

[第4回] 11月17日(金) / 10時～11時半

内容 母乳育児について、新生児の特徴・扱い方  
ハンドマッサージ(妊娠5か月以降の人)

持参品 母子健康手帳、筆記用具、タオル

## 休日の当番医

受診する場合は、まず当該医療機関にお電話ください

月日	医療機関(診療科)
10月	22日 [外科] 神代病院 [内科・外科] 嶋田病院
	29日 [内科・外科] 嶋田病院 [小児科] きのした小児科クリニック
11月	3日(金) [内科・外科] 嶋田病院 [小児科] くどうこどもクリニック
	5日 [外科] 神代病院 [内科・外科] 嶋田病院

### 医療機関名

嶋田病院	小郡217-1	☎72-2236 F73-3313
神代病院	久留米市北野町 中川900-1	☎78-3177 F78-3918
きのした小児科 クリニック	小板井440-7	☎72-6856 F72-1186
くどうこども クリニック	津古1203-1	☎75-9100 F75-9103

### 救急電話相談・医療機関案内 (24時間受付)

救急車を呼ぶか、病院に行くか迷ったとき

プッシュ回線 **#7119**

ダイヤル回線 ☎092-471-0099

### 小児救急医療電話相談

夜間、土日祝日の子どもの病気やけが

相談時間 19時～翌朝7時

※土曜は正午、日祝は午前7時から受付

相談電話 プッシュ回線 **#8000**

ダイヤル回線 筑後地区 ☎092-731-4119



お詫びと訂正

【訂正】平成15年4月2日〜平成16年4月1日生まれの人【誤】平成14年4月2日〜平成15年4月1日生まれの人

## 各種相談

市役所 ☎72-2111 (代表)

### 交通事故相談 要連絡

小郡三井地区交通安全協会 (小郡警察署 1階) ☎73-3939

損害賠償、示談、保険請求など交通事故に伴う問題

- 11月14日(火)・28日(火)
- 10時40分〜12時 / 14時40分〜16時

### 行政相談 要予約・先着4人

総務広報課

国が行う業務の苦情や要望・問合せ

- 11月6日(月) / 10時〜15時
- 北別館 2階第2研修室

### 特設人権相談

人権・同和対策課

- 11月17日(金) / 13時〜16時
- 人権教育啓発センター 2階 第2小会議室

### 社会福祉協議会相談窓口

社会福祉協議会 (あすてらす内) ☎73-1120 F72-5694

#### 福祉なんでも相談 (電話相談可)

家族問題など福祉に関する心配ごと相談

- 平日 / 9時〜17時

#### 弁護士無料法律相談

下記相談日の1週間前から電話予約、先着6人

- 11月9日(木) / 13時〜16時

#### 生活困窮者自立支援・家計改善相談

生活の心配ごとや家計の見直しなどの相談

- 平日 / 9時〜17時

### 身体障がい者補聴器相談

福祉課

- 11月1日(水) / 13時〜14時 東別館 1階

### 母子・父子・寡婦相談 子育て支援課 ☎72-7480

ひとり親家族の悩み、児童の修学支援などの相談

- 月・火・木・金曜 (祝日を除く)
- 第3土曜日 (第1金曜までに要予約)
- 9時〜16時半 あすてらす
- 匿名電話相談可

### こども家庭支援センター (家庭児童相談室)

☎72-7480

児童 (18歳未満) に関する相談 (面談・電話) 匿名可

- 月〜金曜 (祝日を除く) / 9時〜16時半

### 児童相談所虐待対応ダイヤル

☎189 (無料)

児童虐待かも…と思ったらお電話ください

### 教育相談

学校教育課

- 月〜金曜 (祝日を除く) / 9時〜16時半

面談相談 教育センター (二森435-1)

電話相談 ☎0120-73-7867

携帯電話からは ☎0942-73-1480

### 高齢者総合相談

地域包括支援センター ☎72-7551

高齢者に関する悩みや不安など

- 平日 8時半〜17時 北別館 1階

### おごおり女性ホットライン

☎092-513-7337

DV、ハラスメント、仕事・地域・家庭などの相談

- 毎週月〜金曜 (祝日、12月29日〜1月3日を除く)
- 10時〜17時 (電話相談)

## 11月休館日

あすてらす (満天の湯以外) ☎72-6666 F72-6477	1水・8水・15水・22水 29水	あすてらすサービスセンター ☎72-6666 F72-6477	1水・4土・8水・11土・15水 18土・22水・25土・29水
あすてらす「満天の湯」 ☎72-6377	1水・8水・15水・22水 29水	みくにサービスセンター ☎ F75-3392	3金(祝)・4土・11土・18土 19日・23木(祝)・25土・30木
あすてらす内プレイルーム ☎72-6666 F72-6477	1水・7火〜10金・15水 22水・29水	体育館 ☎27-5154	15水・16木
生涯学習センター ☎73-2084 F73-5222	6月・13月・20月・27月	運動公園 ☎75-2373 F75-2454	1水・8水・15水・16木 22水・29水
文化会館 ☎72-3737 F72-3828	1水・8水・15水・22水 29水	ポピーの里あじさか館 ☎ F73-3858	稲穂の里みはら館 ☎ F72-9038
図書館 ☎72-4319 F72-3501	1水・8水・15水・22水 29水	緑の里くろつち会館 ☎ F73-2768	ひまわり館東野 ☎ F75-7066
人権教育啓発センター ☎ F80-1080	12日	のぞみがおか生楽館 ☎ F75-6607	ふれあい館三国 ☎ F75-3392
古代体験館おごおり ☎75-7555 F75-2777	19日・20月	小郡交流センター ☎ F72-2846	大原きぼうの森館 ☎ F42-6710
			3金(祝)・19日・23木(祝)・30木

# 愛の献血にご協力をお願いします

岡健康課総務係 ☎72-6666

月日	受付時間	会場
10月27日(金)	9:30~12:00	小郡市体育館 (大板井279-1)
	13:00~16:00	
11月 7日(火)	10:00~12:00	マルキョウ小郡店 (小郡646-3)
	13:00~16:00	
11月10日(金)	10:00~12:00	レガネット美鈴の杜 (美鈴の杜1丁目1-3)
	13:00~16:00	
11月14日(火)	9:30~12:00	三井水道企業団 (松崎753-2)
	14:00~16:00	
11月28日(火)	10:00~12:00	イオン小郡店 (大保110)
	13:00~16:00	

## 持参物

本人確認できるもの、献血カードまたは献血手帳(お持ちの人)

## 献血基準

- ◆年齢 男性17歳~64歳、女性18歳~64歳  
※60~64歳までに献血を経験した人は、69歳まで献血できます
- ◆体重 50kg以上
- ◆最高血圧 90mmHg以上
- ◆献血間隔 男性12週間以上、女性16週間以上
- ◆年間献血回数 男性3回以内、女性2回以内



## お願い

- 献血前に水分(スポーツドリンクなど)を補給してください。
- 献血後に高所作業や激しいスポーツ、自動車の運転などをする人は献血前にお知らせください。乗り物の運転をする人は献血後に30分以上休憩してください。



## 献血の諸注意

安全な血液を患者さんに提供するため、本人確認をします。  
また、服薬中の人や体調のすぐれない人などは献血をお断りする場合があります。献血できるか分からない場合は、お問い合わせください。  
☎福岡県赤十字血液センター ☎092-921-1400



広報 おごおり お知らせ版

発行日 令和5年10月16日(次号：11月1日)

発行 小郡市役所 ☎72-21111 ☎73-4466  
〒838-0198 小郡市小郡255-1  
編集 総務広報課総務広報係  
☎khotoukei@city.ogori.lg.jp

ホームページ

LINE

Twitter

Facebook

九州歴史資料館 特別夜間営業

## ミュージアムナイト

Museum Night

きゅうれきマルシェ初開催!

飲食店や雑貨など約10店舗が出店!  
バックヤードツアーや学芸員による展示解説「ミュージアムトーク」ほか、子ども向けイベントもあります。

日時 **11月4日** 日 / 16時半~20時半

場内九州歴史資料館 ☎75-9575

食べて! 観で! 遊んで! 踊って!

4年ぶりの  
ただいま~!

## 筑紫ガスの ガスまつり 2023

GAS FESTA 2023

11.11 SAT  
10:00~16:30

会場 **ゆめタウン筑紫野  
別館駐車場**  
筑紫野市針掛東3-1-8

小郡市や周辺地域の  
グルメ出店・ステージイベントなど  
魅力が大集合!

小郡市出身の  
ゲストも  
MCで登場!

TEL 筑紫ガス (092)923-3111

詳しい情報は  
特設サイトを  
チェック!

広告