



OGORI

小郡市ハザードマップ HAZARD MAP

洪水・土砂災害

ハザードマップの活用

ハザードマップを活用した、洪水・土砂災害への備えについて考えましょう。

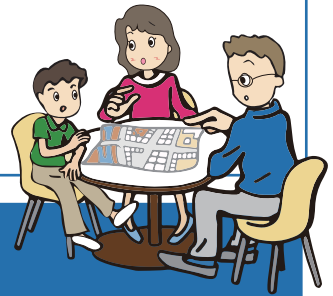
災害への備えとして、普段から準備が必要です。災害の時、あわてないために家庭や地域、学校などでハザードマップを活用し避難準備や避難行動の訓練をしましょう。

Check ① あなたの家の位置を探して、周辺の浸水深や危険個所の状況を確認し、安全かどうか確かめましょう。
(あなたの家印をつけましょう)

あなたの家はどこですか？

Check ② あなたの避難場所と避難経路を検討しましょう。

- あなたの家から避難しやすい避難場所はどこですか？
- その選択した避難場所までの距離はどのくらいですか？
(地図下部に距離の目安を示しています)
- あなたの家から選択した避難場所までのもっとも安全な経路はどこですか？
- その他の避難経路の候補はありますか？

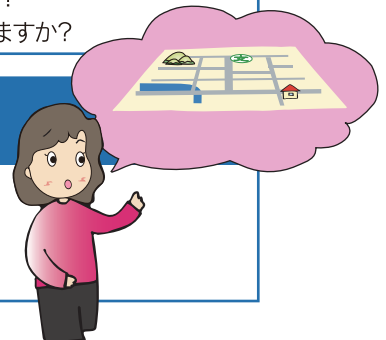


Check ③ あなたが地図上で選択した避難経路を実際に歩いて安全かどうか確認しましょう。
(その他の避難経路も確認しましょう。)

- 避難経路の近くに川や大きな水路がありませんか？
- 避難経路上は、どのくらいの水深になりますか？
- 避難経路の近くにマンホール、道路の端の溝・柵、深く窪んだ場所などありませんか？
- 避難経路に沿って、土砂崩れがおきそうな崖はありませんか？
- 避難経路に沿って、大雨になると勢いよく水が流れたり溢れたりするような水路はありませんか？
- 避難経路の近くに、浸水しても確認できる、看板や信号など、高い位置に目印になるものはありますか？

Check ④ あなたの家の避難地図をつくりましょう。

- Check3で歩いて確認した結果から、一番安全と予想される避難経路はどれですか？
- 別の避難経路はありますか？



〒838-0198 福岡県小郡市小郡255番地1
TEL: 0942-72-2111 FAX: 0942-73-4466

保存版

平成31年3月