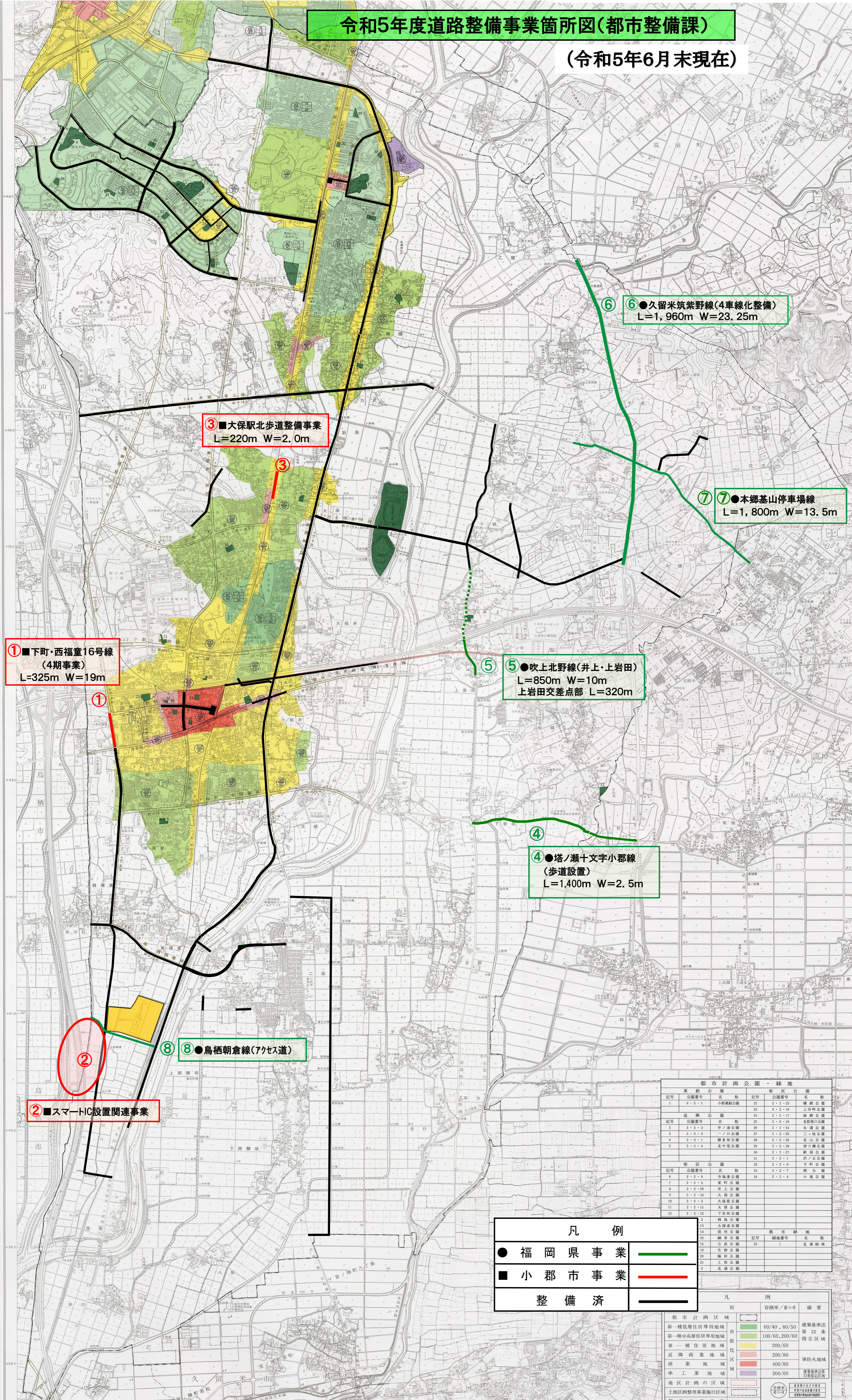


令和5年度道路整備事業箇所図(都市整備課)

(令和5年6月末現在)



① ■ 下町・西福童16号線
(4期事業)
L=325m W=19m

③ ■ 大保駅北歩道整備事業
L=220m W=2.0m

⑥ ● 久留米筑紫野線(4車線化整備)
L=1,960m W=23.25m

⑦ ● 本郷基山停車場線
L=1,800m W=13.5m

⑤ ● 吹上北野線(井上・上岩田)
L=850m W=10m
上岩田交差点部 L=320m

④ ● 塔ノ瀬十文字小郡線
(歩道設置)
L=1,400m W=2.5m

⑧ ● 鳥栖朝倉線(アクセス道)

② ■ スマートIC設置関連事業

凡例	
●	福岡県事業
■	小郡市事業
— (Green)	整備済
— (Red)	整備済

都市計画公園・緑地			
記号	公園番号	名称	面積
1	6-3-1	小郡運動公園	25
2	3-3-3	井上公園	38
3	3-3-2	一丁目公園	27
4	3-3-1	勝島公園	28
5	3-3-4	北中尾公園	25
6	2-2-6	寺尾公園	34
7	2-2-5	東町公園	34
8	2-2-19	井上公園	35
9	2-2-10	大保公園	35
10	2-2-3	大保公園	35
11	2-2-11	大保公園	35
12	2-2-12	下岩田公園	35
13	2-2-2	西島公園	35
14	2-2-1	大保公園	35
15	2-2-18	近隣公園	24
16	2-2-17	近隣公園	24
17	2-2-16	近隣公園	24
18	2-2-24	近隣公園	24
19	2-2-25	近隣公園	24
20	2-2-26	近隣公園	24
21	2-2-27	近隣公園	24
22	2-2-28	近隣公園	24
23	2-2-29	近隣公園	24
24	2-2-30	近隣公園	24
25	2-2-31	近隣公園	24
26	2-2-32	近隣公園	24
27	2-2-33	近隣公園	24
28	2-2-34	近隣公園	24
29	2-2-35	近隣公園	24
30	2-2-36	近隣公園	24
31	2-2-37	近隣公園	24
32	2-2-38	近隣公園	24
33	2-2-39	近隣公園	24
34	2-2-40	近隣公園	24
35	2-2-41	近隣公園	24

別	容積率/建ぺい率	概要
第一種低層住居専用地域	60/40、80/50	建築基準法第22条
第一種中高層住居専用地域	100/60、200/60	指定区域
第一種住居地域	200/60	
近隣商業地域	200/80	
商業地域	400/80	準防火地域
準工業地域	200/60	
地区計画の区域		
土地区画整理事業施行区域		
都市計画道路		
都市計画公園		
都市高速鉄道		

(注) ①地はすべて都市化調整区域です。
本計画図は、福岡市及び小郡市等の市界を以て、小郡市都市建設部都市計画課にて確認してあります。