

令和5年度当初予算の概要

令和5年度当初予算のポイント

▶ 予算規模などについて

- 予算規模 230億2,900万円
前年度当初予算比 11億8,900万円の増 (+5.4%)
- 市税は、約2.7億円の増収見込み

令和5年度当初予算(案)の総括

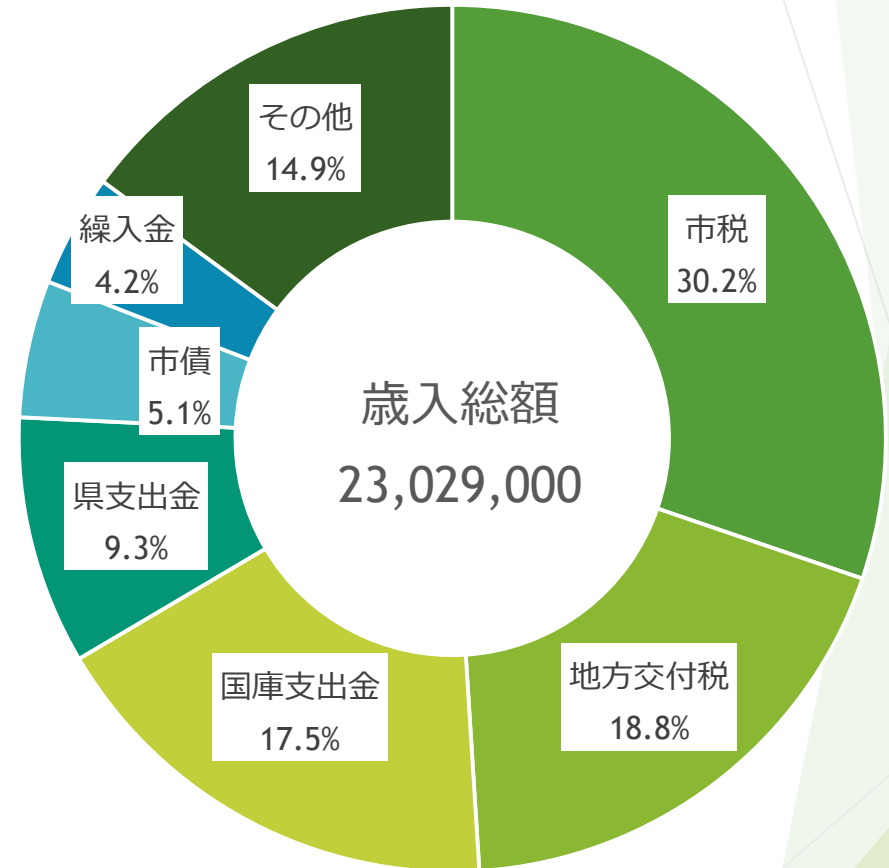
(単位:千円, %)

会計		令和5年度	令和4年度	前年度増減		
				増減額	増減率	
一般会計		23,029,000	21,840,000	1,189,000	5.4%	
特別会計	国民健康保険事業	5,623,177	5,419,864	203,313	3.8%	
	後期高齢者医療	1,111,426	1,068,384	43,042	4.0%	
	介護保険事業	4,546,803	4,456,507	90,296	2.0%	
	住宅新築資金等貸付事業	11,016	10,986	30	0.3%	
	工業団地整備事業	8,300	8,300	0	0.0%	
	合計	11,300,722	10,964,041	336,681	3.1%	
公営企業会計	下水道事業	収益的支出	1,774,112	1,732,967	41,145	2.4%
		資本的支出	1,698,244	1,539,571	158,673	10.3%
	合計	3,472,356	3,272,538	199,818	6.1%	
全会計合計		37,802,078	36,076,579	1,725,499	4.8%	

一般会計歳入

(単位:千円, %)

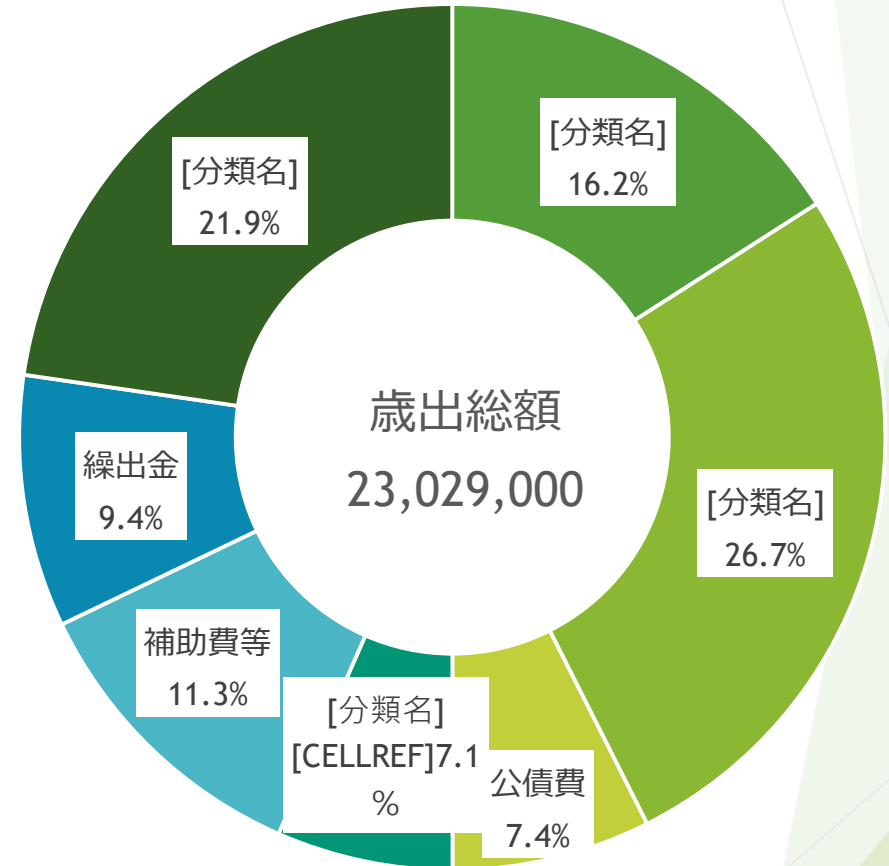
区分	R5予算額	構成比	R4予算額	構成比	増減率
市税	6,965,069	30.2	6,699,556	30.7	4.0%
地方交付税	4,320,000	18.8	3,820,000	17.5	13.1%
国庫支出金	4,041,559	17.5	3,865,095	17.7	4.6%
県支出金	2,134,135	9.3	1,946,616	8.9	9.6%
市債	1,177,100	5.1	1,287,800	5.9	▲8.6%
繰入金	958,501	4.2	904,532	4.1	6.0%
その他	3,432,636	14.9	3,316,401	15.2	3.5%
歳入合計	23,029,000	100.0	21,840,000	100.0	5.4%



一般会計歳出(性質別)

(単位:千円, %)

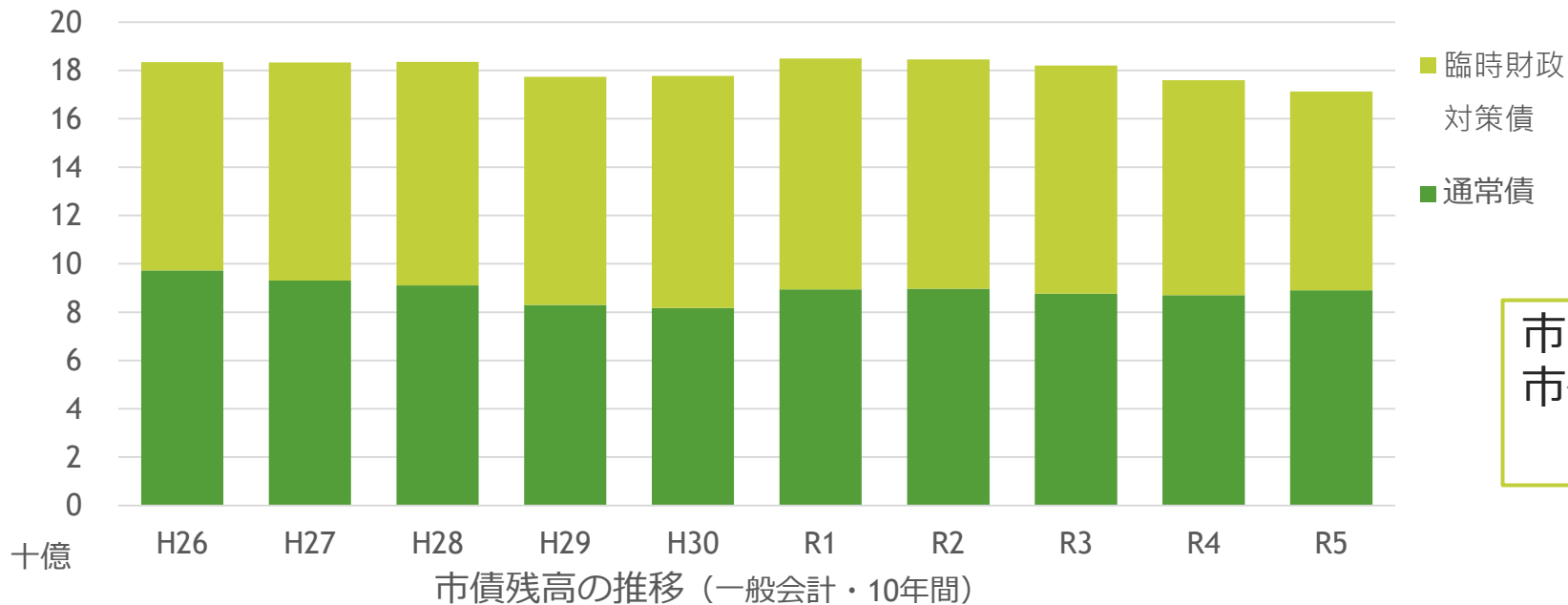
区分	R5予算額	構成比	R4予算額	構成比	増減率
人件費	3,733,372	16.2	3,642,977	16.7	2.5
扶助費	6,133,392	26.7	6,122,961	28.0	0.2
公債費	1,708,534	7.4	1,736,089	7.9	▲ 1.6
投資的経費	1,635,578	7.1	1,041,003	4.8	57.1
補助費等	2,605,414	11.3	2,395,299	11.0	8.8
繰出金	2,169,731	9.4	2,135,212	9.8	1.6
その他	5,042,979	21.9	4,766,459	21.8	5.8
歳出合計	23,029,000	100.0	21,840,000	100.0	5.4



財政状況(市債の状況)

(単位:千円)

会計	R3年度末 残高	R4年度末 残高見込	R5年度中見込		R5年度末 残高見込
			起債見込額	元金償還見込額	
一般会計	18,199,153	17,601,616	1,177,100	1,651,995	17,126,721
(うち臨時財政対策債を除く)	8,759,322	8,707,092	1,027,100	825,755	8,908,437
下水道事業(公営企業会計)	11,157,599	11,156,569	755,700	787,092	11,125,177
合計	29,356,752	28,758,185	1,932,800	2,439,087	28,251,898



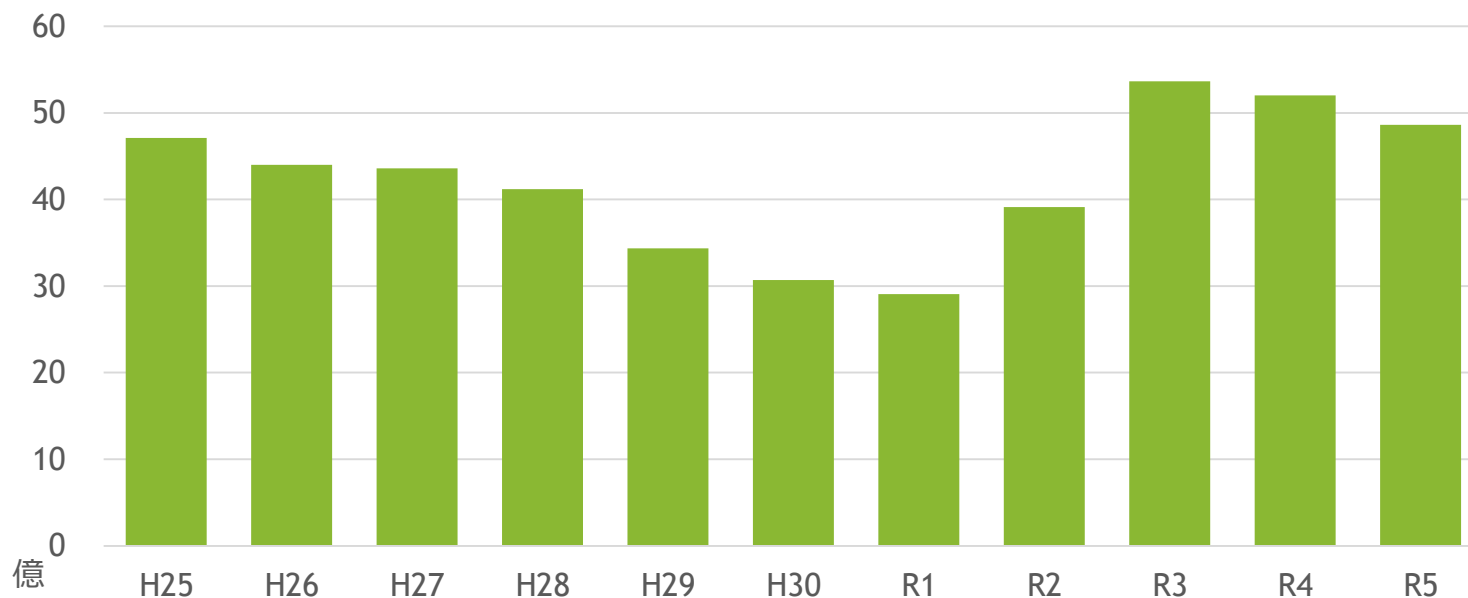
市民一人あたりの
市債現在高(一般会計)
286,573円

財政状況(基金の状況)

(単位:千円)

基金名	R3年度末 残高	R4年度末 残高見込※	R5年度中見込		R5年度末 残高見込
			一般会計繰入見込	積立見込	
財政調整基金	3,559,497	3,297,919	245,000	0	3,052,919
その他の基金	1,803,471	1,906,027	713,501	616,805	1,809,331
基金合計	5,362,968	5,203,946	958,501	616,805	4,862,250

※令和4年度一般会計補正予算(第10号)時点



市民一人あたりの
基金現在高
81,358円

基金残高の推移 (一般会計・10年間)

令和5年度の主な取組

▶ 治水・災害対策、環境対策

○**ため池等整備事業**（P157/農業振興課）

総額 30,000千円

豪雨時の被害軽減を目的として、山添堤に調整池としての役割を担わせるために浚渫工事を行います。

新 ○**雨水貯留施設調査設計**（P175/下水道課）

総額 26,000千円

浸水被害の軽減を図るため、七夕グラウンド・小郡中学校において「雨水貯留施設調査設計」に着手します。

○**河川等整備・浚渫事業**（P170,171/都市整備課）

総額 63,500千円

河川や水路の流下能力向上のため、護岸整備や浚渫を継続して実施します。

新 ○**EV導入事業**（P146/生活環境課） **総額 2,482千円**

民間からの寄附を活用してEVを購入します。

新 ○**公共施設のLED化**
（P76,88,127,144,147,191,204,215/財政課、コミュニティ推進課、保育所・幼稚園課、生活環境課、健康課、教育総務課、人権・同和教育課） **総額 100,885千円**

温室効果ガスおよび消費電量を減らすために市内公共施設の照明をLED化します。

新 ○**省エネ家電買換え促進補助金**（P146/生活環境課）

総額 40,000千円

一般家庭の電気料金負担軽減および温室効果ガス排出削減のため、省エネ家電買換えに対して補助金を交付します。

令和5年度の主な取組

▶ 官民連携とDXの推進

○小郡寺子屋（P222/子ども育成課） 総額 3,500千円

令和5年度からは、福岡県や近隣の筑前町・大刀洗町とともに運営していくことで、地域や民間の支援者の輪をさらに広げます。

新 ○窓口業務の改善（P94/市民課） 総額 74,124千円

市民課窓口業務の一部民間委託や転入・転出等の「異動受付支援システム」を導入し、窓口業務の改善を行うとともに「総合窓口準備室」を新設します。

新 ○校務支援システム（P184/学校教育課）

総額 29,023千円

学校現場の教務・公務運営の効率化を図るため、統合型支援システムの令和6年度からの本格導入を目指して、令和5年度に試行を開始します。

▶ 子どもと家庭の支援強化

新 ○子ども家庭支援センター
（P119,122,123,140/子育て支援課） 総額 103,455千円

「小郡市こども家庭支援センター」を設置し、妊娠期から妊産婦支援、要保護児童の早期発見、伴走型支援へつなぐ相談支援体制の一元化や切れ目のない相談・支援体制を構築します

令和5年度の主な取組

▶ 「未来を拓く力」をはぐくむ学校教育の充実

- スクールカウンセラー、スクールソーシャルワーカーの配置
(P185/学校教育課)

総額 2,500千円

子どもたちが安心して学校生活を送れるように、個々の状況に応じた支援につなげるためにスクールカウンセラー、スクールソーシャルワーカーを配置します。

▶ 地域文化財の保存・活用

新

- 花立山古墳群国史跡指定事業 (P234/文化財課)

総額 4,771千円

小郡市と筑前町にまたがる花立山古墳群の国指定史跡化を目指して、測量を実施します。

▶ 公共施設の老朽化対策

- 陸上競技場2種公認事業 (P248/スポーツ振興課)

総額 49,121千円

令和6年2月に2種公認の検定期限を迎えるにあたって、継続して公認基準を満たすために、施設、備品の整備を行います。

- 給食センター整備 (P249/教育総務課)

総額 11,633千円

新給食センター建設の事業内容の決定および事業者選定を行い、今まで以上に安心・安全な学校給食を提供できる施設の整備に向けて取り組みます。