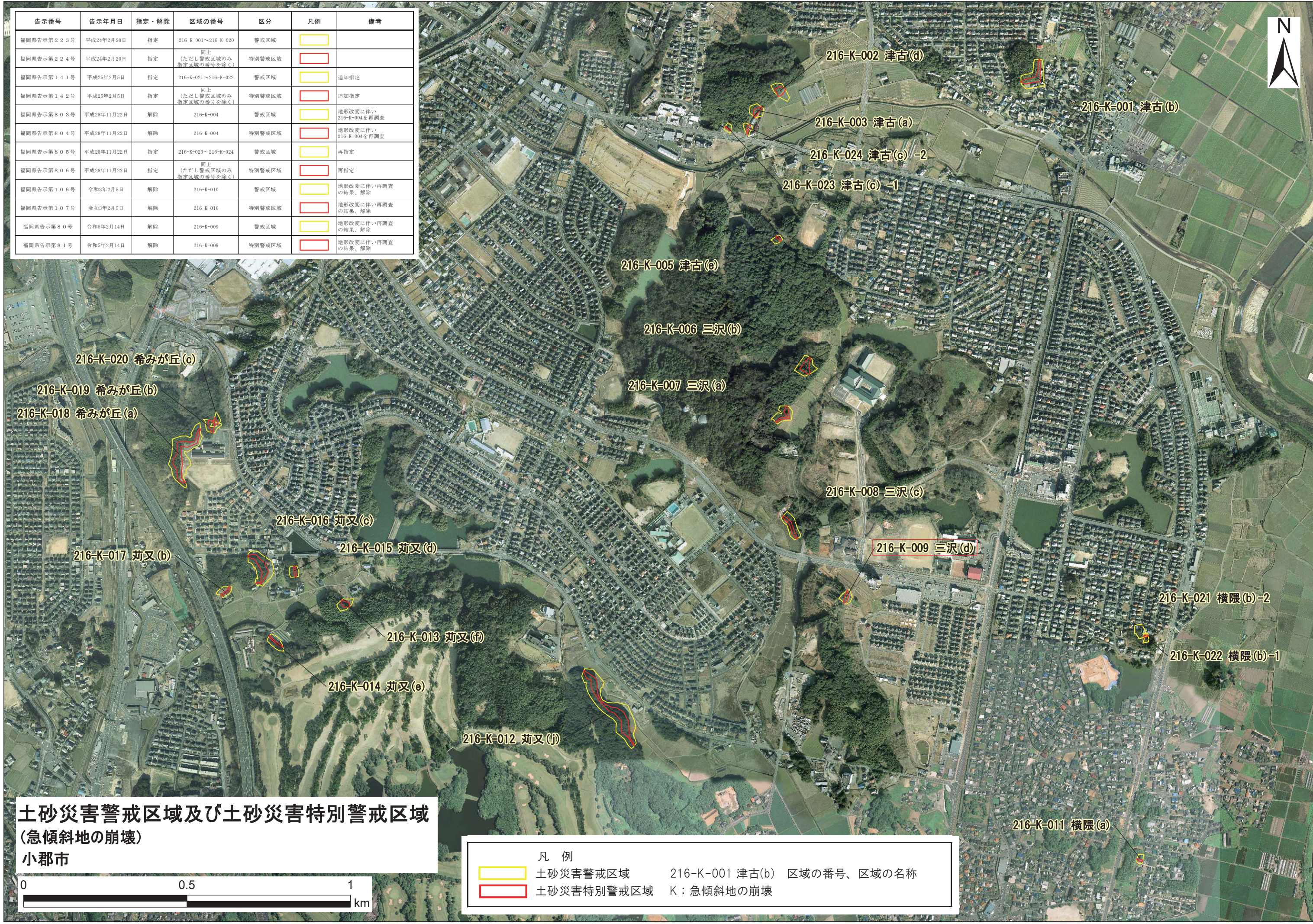


告示番号	告示年月日	指定・解除	区域の番号	区分	凡例	備考
福岡県告示第223号	平成24年2月20日	指定	216-K-001~216-K-020	警戒区域		
福岡県告示第224号	平成24年2月20日	指定	同上 (ただし警戒区域のみ指定区域の番号を除く)	特別警戒区域		
福岡県告示第141号	平成25年2月5日	指定	216-K-021~216-K-022	警戒区域		追加指定
福岡県告示第142号	平成25年2月5日	指定	同上 (ただし警戒区域のみ指定区域の番号を除く)	特別警戒区域		追加指定
福岡県告示第803号	平成28年11月22日	解除	216-K-004	警戒区域		地形変化に伴い216-K-004を再調査
福岡県告示第804号	平成28年11月22日	解除	216-K-004	特別警戒区域		地形変化に伴い216-K-004を再調査
福岡県告示第805号	平成28年11月22日	指定	216-K-023~216-K-024	警戒区域		再指定
福岡県告示第806号	平成28年11月22日	指定	同上 (ただし警戒区域のみ指定区域の番号を除く)	特別警戒区域		再指定
福岡県告示第106号	令和3年2月5日	解除	216-K-010	警戒区域		地形変化に伴い再調査の結果、解除
福岡県告示第107号	令和3年2月5日	解除	216-K-010	特別警戒区域		地形変化に伴い再調査の結果、解除
福岡県告示第80号	令和5年2月14日	解除	216-K-009	警戒区域		地形変化に伴い再調査の結果、解除
福岡県告示第81号	令和5年2月14日	解除	216-K-009	特別警戒区域		地形変化に伴い再調査の結果、解除



**土砂災害警戒区域及び土砂災害特別警戒区域  
(急傾斜地の崩壊)  
小郡市**

凡例	
	土砂災害警戒区域
	土砂災害特別警戒区域
216-K-001 津古(b)	区域の番号、区域の名称
K :	急傾斜地の崩壊