

03

女性再チャレンジ支援事業

資格取得講座

(ファイナンシャルプランナー3級)

場 申 問

生涯学習課社会教育係(生涯学習センター内)

☎72-2111 F 73-5222

✉ogori-sg@awg.bbqi.jp

〒838-0142 小郡市大板井1180-1

ファイナンシャルプランナーは、家計にかかわる金融、不動産、住宅ローン、保険など幅広い知識を備え、相談者の夢や目標がかなうように一緒に考え、サポートする専門家です。

日時 6月15日・22日・29日、7月6日・13日・20日、8月31日、9月7日の水曜
午前10時～正午

対象 再就職したいと考えている女性、キャリアアップをしたい女性

定員 20人程度(抽選)

※9月11日(日)に受験する人を優先します。
受験は別会場です

参加費 3,200円(別途教材費3,000円程度)

託児 一人につき1日100円
(1歳以上の未就学児)

申込方法 窓口・ファクス・はがき・Eメールで、①氏名②住所③年齢④電話番号⑤託児の有無⑥託児希望の場合、お子さんの氏名(ふりがな)・年齢(月齢まで)を明記し、申込み
※Eメールで申込みの場合、3日以内に返信がないときはご連絡ください

申込締切 6月7日(火)／午後5時必着

04

お知らせ

小郡市戦没者追悼式

問 福祉課生活福祉係 ☎72-2111

先の大戦で亡くなった戦没者を追悼し、恒久平和の誓いを新たにするため、戦没者追悼式を行います。

日時 5月28日(土)／午前10時30分～

会場 文化会館大ホール

01

お知らせ

ごみ出しの便利なツール
をご活用ください

問 共栄資源管理センター小郡 ☎72-0497

LINEで粗大ごみの予約ができます

粗大ごみの予約方法に、これまでのインターネット・電話に加え、LINE予約を追加しました。



友だち追加後、メニューから「粗大ごみ処理受付」を選択してください。

※変更・キャンセルの受付は、希望日の5日前までです。それ以降は、専用電話(☎73-0339)にご連絡ください

ごみ分別促進アプリ「さんあ〜る」を
配信中

ごみ収集日の通知、ごみ分別リストなど便利機能があるアプリ「さんあ〜る」を配信しています。



iOS版

Android版

02

教室

ケア・トランポリン
健康運動教室

申 問 長寿支援課地域包括支援係 ☎72-2111

期日 6月23日～令和5年2月16日の
原則毎週木曜(全32回)

※8月11日、11月3日、12月29日を除く

時間 午後1時30分～3時(受付1時20分)

会場 稲穂の里みはら館

対象 18歳以上の市内在住者

定員 24人

選考方法 初回で運動習慣のない人を優先

申込方法 電話(☎72-2111)

※運動に制限や不安がある人は、かかりつけの医師へ相談し、承諾を得たうえで、申し込んでください

申込締切 5月31日(火)

お知らせ

後期高齢者医療被保険者
向けの健診

【健康診査】

生活習慣病の発症や重症化の予防のため、健康診査を実施しています。

対象 被保険者

受診票の送付時期

- 令和4年4月末時点で被保険者の人は、4月下旬
- 令和4年5月以降に75歳になる人は、75歳になる誕生月の10日前後
- 自己負担額 500円

【歯科健康診査】

口腔機能低下や肺炎などの疾病を予防するため、歯科健診を実施します。

対象 昭和21年4月1日～昭和22年3月31日生まれの被保険者

※長期入院・施設入所の人などを除く

※令和4年12月までに限り、77歳以上の被保険者で歯科健診を希望する人は受診できません(要件あり)

受診票の送付時期 5月下旬

①県後期高齢者医療広域連合

☎092・651・3111

公園・街路樹に薬剤を散布します



害虫駆除、防除のため、市内の公園・街路樹の薬剤散布を実施します。付近を通行する場合は、ご注意ください。また、作業箇所の隣接地に住んでいる人は、戸締りや洗濯物を屋外に出さないなどのご協力をお願いします。詳しい作業箇所は、市ホームページをご覧ください。

日時 5月24日(火)午前

※雨天の場合は、5月25日(水)・26日(木)に順延

①(公園)まちづくり推進課

施設・公園係
(街路)都市整備課河川

治水・管理係

☎72・2111

国民生活基礎調査への
ご協力をお願いします

国民生活基礎調査は、国民の保健、医療、福祉、年金、所得などの状況を世帯面から総合的に把握し、今後の厚生労働行政の企画・立案のための基礎資料を得る重要な調査です。調査員は必ず福岡県の調査員証を携帯していますので、調査へのご協力をお願いします。

調査期間 4月中旬～7月

①北筑後保健福祉環境事務所

総務企画課企画指導係

☎0946・22・4185

厚生労働省

慰霊巡拝団員募集



先の大戦における戦没者の人々を追悼し、平和を祈念するため、慰霊巡拝団員を募集します。

対象 以下の地域における戦没者の遺族(配偶者、父母、子、兄弟姉妹、孫、姪など)

巡拝予定地域

ビスマーク諸島、インド、トラック諸島、ミャンマー、

フィリピン、硫黄島

※詳しくは、市のホームページをご覧ください

①福祉課生活福祉係

☎72・2111

②福岡県保護・援護課

☎092・643・3301

午後2時コンサート

「夏空コンサート」

オカリナとギターでさまざまな名曲を奏でる山の音楽家ユニット、Shana(シャナ)。

癒やしの音楽をお楽しみください。チケット発売中です。

日時 7月10日(日)

午後2時

出演 山の音楽家「Shana」

原健太郎(ギター)

原麻由子(オカリナ)

定員 100人(先着順)

料金 全席自由席1,100円(4歳以上有料)

チケット取扱所

文化会館、市役所売店、各校区コミュニティセンター

①文化会館

☎72・3737

第1期九歴ゼミ



九州歴史資料館が所蔵する永江純一・野田卯太郎の文書などから、明治・大正の日本の歩みを辿ります。

日時 7月～9月の第2・4

木曜(全6回)

午後6時30分～8時

※詳しくは九州歴史資料館ホームページをご覧ください

①九州歴史資料館

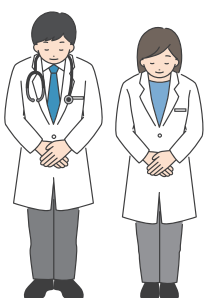
☎75・9575

地域献血への協力
ありがとうございました

令和3年度に市内で実施した献血は、601人にご協力いただきました。令和4年度も地域献血を予定していますので、ご協力をお願いします。

①健康課総務係

☎72・6666



麦わらは焼却せずに
有効活用しましょう

野焼きは生活や生活環境への支障を防ぐため、一部の例外を除き原則禁止されています。麦わらは土づくりなどに使える貴重な有機資源です。麦わらは焼却せずに「すき込み」などで有効活用しましょう。

☎農業振興課農政係
72・2111

講座・教室

シルバーのパソコン教室
6・7月生募集

①ワードで絵を描こう

日時 6月～7月の火曜(全8回) / 午後1時30分～4時

対象 パソコンのマウス操作ができる人(年齢不問)

②ワードを学ぼう

日時 6月～7月の木曜(全8回) / 午前9時30分～正午

※6月2日を除く

③エクセルを学ぼう

日時 6月～7月の火曜(全8回) / 午前9時30分～正午

④短期スマホ教室

日時 6月の水曜(全4回) / 午前9時30分～正午

⑤パソコン入門

日時 7月の水曜(全4回) / 午前9時30分～正午

⑥よろず相談(個別対応)
【共通事項】

対象 ②～⑤初心者(年齢不問)

定員 各8人程度(先着順)

受講料(テキスト代を含む)

①～③ 6,460円

④⑤ 3,230円

⑥ 1,120円 / 1時間

申込締切

①～⑤ 5月31日(火)

⑥ 希望日の4日前

☎市シルバー人材センター

73・1881

夜ラン!

ランニングを習慣にしませんか



ランニングを続けられる

かな「一人で走るのは不安」と思っているランニング初心者の皆さん、一緒に楽しく走りませんか。

日時 6月～10月の第2・4

金曜(全10回)

午後8時～9時

※月1回の参加も可

会場 小郡運動公園

※集合は陸上競技場正面玄関

対象 18歳以上の人

参加費 無料

申込方法 電話、Eメール、専用フォームで、①氏名②

郵便番号③住所

④年齢⑤電話番号

号をお知らせく

ださい

申込締切 6月6日(月)

☎市スポーツ協会事務局

80・5970

✉sports@ogori.taikyo.org



試験

久留米広域消防本部
職員採用試験



採用予定人員 消防吏員8人

受験資格 平成8年4月2日

～平成13年4月1日に生まれ

れた人

申込締切 5月25日(水)消印

有効

※申込みは郵送のみ

※申込書は、各消防署・小郡

市役所・本部ホームページ

で取得できます

試験日 6月19日(日)

☎久留米広域消防本部

38・5163

お礼

小郡市社会福祉協議会

●香典返し(敬称略)

津古 匿名

匿名

●一般寄付(敬称略)

大原 匿名

匿名

5月の納期

●軽自動車税

納付には便利な
口座振替をご利用
ください



ひとのうごき

令和4年4月1日現在()は前月比

人口	59,259人(-123人)
男	28,066人(-80人)
女	31,193人(-43人)
世帯数	25,034世帯(-13世帯)

救急電話相談・医療機関案内(24時間受付)

救急車を呼ぶか、病院に行くか迷ったとき

プッシュ回線 #7119 ☎092-471-0099

小児救急医療電話相談(午後7時～翌朝7時)

※土曜は正午から、日祝は午前7時から受付
夜間・休日の子どもの病気やけがで心配なとき

プッシュ回線 #8000 ☎092-731-4119



母子健康手帳の交付

場 問 子育て世代包括支援センター
(あすてらす) ☎72-6467

日時	月～金曜(祝日、第4水曜日を除く) 午前9時～11時30分、 午後1時～4時30分(15分程度)
内容	妊娠、出産、育児に関する制度の説明
持参品	妊娠届出書(会場にも備付あり) マイナンバーカードまたは通知カード(※1)と 写真付きの本人確認できる書類(※2)

(※1)記載事項に変更がある場合は、正しく記載事項が変更されている場合に限り利用可能

(※2)本人が来られない場合はお問い合わせください



健診・相談・教室

場 申 問 健康課母子保健係(あすてらす)
☎72-6666

6月の乳幼児健診 対象者には事前に通知します

種類	期日
4か月児	6月7日(火)
10か月児	6月8日(水)
1歳6か月児	6月9日(木)
3歳1か月児	6月15日(水)

8日・15日は
あすてらす
休館日ですが
健診は実施します

持参品 母子健康手帳、バスタオル

育児・発育相談 6月9日(木)までに要申込

対象	0歳～就学前の乳幼児とその保護者
日時	6月16日(木)／午前9時15分～10時30分
内容	身長・体重測定や育児相談
持参品	母子健康手帳、バスタオル

離乳食教室 6月7日(火)までに要申込・先着12組

対象	生後5か月～1歳の乳児とその保護者
日時	6月14日(火) 午後1時15分～3時(受付1時～)
内容	講話、調理実習、試食(保護者のみ)、個別相談
持参品	母子健康手帳、エプロン、三角巾、バスタオル、ハンドタオル、おんぶひも、ミルクなど

ようこそ赤ちゃん教室 10日前までに要申込

【第1回】

対象	妊婦さんとその家族
日時	6月10日(金)／午後1時30分～3時
内容	妊娠中に知っておきたいこと、妊娠中の栄養について、赤ちゃんにおすすめの絵本の紹介
持参品	母子健康手帳、筆記用具

【第2回】

対象	7月19日以降出産予定の初産婦さんと家族
日時	6月19日(日)／午前9時30分～11時15分
内容	お風呂入れ、妊婦体験、子育て講話
持参品	母子健康手帳、筆記用具、スリッパ



休日の当番医

受診する場合は、まず当該医療機関にお電話ください

月日	医療機関(診療科)
5月	22日(日) [外科] 神代病院 [内科・外科] 嶋田病院
	29日(日) [内科・外科] 嶋田病院

医療機関名

嶋田病院	小郡217-1	☎72-2236 F73-3313
神代病院	久留米市北野町 中川900-1	☎78-3177 F78-3918

ファミリー・サポート・センター

場 申 問 ファミリー・サポート・センター
おごおり(シルバー人材センター2階)
☎27-5411
〒838-0137 小郡市福童688-1

ファミリー・サポート・センターは、“子育ての援助を受けたい人(依頼会員)”と“子育ての援助を行いたい人(協力会員)”が、地域で子育てを助け合う会員組織です。

ご利用は会員登録後、事前打ち合わせを行ってからになります。会員の条件や利用方法など、詳しくは市ホームページをご覧ください。



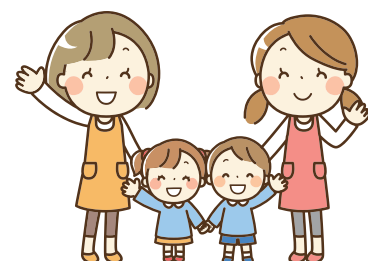
市ホームページ

子育て講座のご案内

室内で楽しむ体操・工作や子どもの事故防止など、子育てに役立つ講座を開催します。みんなで楽しく学びませんか(要申込、託児付)。

日時 6月20日(月)・21日(火)・23日(木)・
27日(月)・28日(火)
午前10時～正午

※講座内容など、詳しくは市ホームページをご覧ください





各種相談

市役所 ☎72-2111 (代表)

交通事故相談 **要連絡**

小郡三井地区交通安全協会(小郡警察署1階) ☎73-3939

損害賠償、示談、保険請求等交通事故に伴う問題

■6月7日(火)・21日(火)

■午前10時～午後4時

行政相談 きくみみ福岡 ☎092-473-1100

国や県など行政の仕事について相談を希望する人は電話でご相談ください。

特設人権相談 人権・同和对策課

■6月1日(水)／午後1時～4時

■人権教育啓発センター 2階 第2小会議室

社会福祉協議会相談窓口

社会福祉協議会(あすてらす内) ☎73-1120 📠72-5694

◎福祉なんでも相談(電話相談可)

家族問題など福祉に関する心配ごと相談

■平日／午前9時～午後5時

◎弁護士無料法律相談

下記相談日の1週間前から電話予約、先着6人

■6月9日(木)・23日(木)／午後1時～4時

◎生活困窮者自立支援・家計改善相談

生活の心配ごとや家計の見直しなどの相談

■平日／午前9時～午後5時

身体障がい者補聴器相談 福祉課

■6月1日(水)／午後1時～2時 東別館1階

母子・父子・寡婦相談 子育て支援課 ☎72-7480

ひとり親家族の悩み、児童の修学支援などの相談

◎月・火・木・金曜(祝日を除く)

■第3日曜日(第1水曜までに要予約)

■午前9時～午後4時30分 あすてらす

■匿名電話相談可

家庭児童相談室 子育て支援課 ☎72-7480

児童(18歳未満)に関する相談(面談・電話) 匿名可

■月～金曜(祝日を除く) ■午前9時～午後4時30分

児童相談所虐待対応ダイヤル ☎189(無料)

児童虐待かも…と思ったらお電話ください

教育相談 学校教育課

■月～金曜(祝日を除く)／午前9時～午後4時30分

◎面談相談 教育センター(二森435-1)

◎電話相談 ☎0120-73-7867

携帯電話からは ☎0942-73-1480

高齢者総合相談 地域包括支援センター ☎72-7551

高齢者に関する悩みや不安など

■平日午前8時30分～午後5時 北別館1階

おごおり女性ホットライン ☎092-513-7337

DV、ハラスメント、仕事・地域・家庭などの相談

■毎週月～金曜(祝日、12月29日～1月3日を除く)

■午前10時～午後5時(電話相談)

6月の休館日

一部利用制限している施設があります。詳しくは各施設へお問い合わせください。

あすてらす(満天の湯以外) ☎72-6666 📠72-6477	1水・8水・15水 22水・29水	あすてらすサービスセンター ☎72-6666 📠72-6477	1水・4水・8水・11水・15水 18水・22水・25水・29水
あすてらす「満天の湯」 ☎72-6377(予約制)	1水・8水・15水 22水・29水	みくにサービスセンター ☎📠75-3392	4水・11水・18水 19水・25水・30水
あすてらす内プレイルーム ☎72-6666 📠72-6477	1水・7水～9水・15水 16水・22水・29水	体育館 ☎72-2111	15水
生涯学習センター ☎73-2084 📠73-5222	6月・13月・20月・27月	運動公園 ☎75-2373 📠75-2454	1水・8水・15水 16水・22水・29水
文化会館 ☎72-3737 📠72-3828	1水・8水・15水 22水・29水	ポピーの里あじさか館 ☎📠73-3858	稲穂の里みはら館 ☎📠72-9038
図書館 ☎72-4319 📠72-3501	1水・8水・15水 22水・29水	緑の里くろつち館 ☎📠73-2768	ひまわり館東野 ☎📠75-7066
人権教育啓発センター ☎📠80-1080	12月	のぞみがおか生楽館 ☎📠75-6607	ふれあい館三国 ☎📠75-3392
古代体験館おごおり ☎75-7555 📠75-2777	19日・20日	小郡交流センター ☎📠72-2846	大原きぼうの森館 ☎📠42-6710
			19日・30日